

The logo for Panel-Plac features the brand name in a bold, green, sans-serif font. The text is positioned on a white, three-dimensional rectangular base that has a slight perspective, giving it a sense of depth. The background of the entire page is a low-angle photograph of a modern glass skyscraper against a bright blue sky with wispy white clouds.

**Panel-Plac**

# **Material Aislante para la Construcción**

## **TARIFA 2013**

## CONDICIONES GENERALES DE VENTA

**Todo pedido cursado, implica que acepta las condiciones que a continuación se detallan:**

- Todos los pedidos que se cursen, deben ser obligatoriamente remitidos a nuestras oficinas por escrito.
- Los materiales se facturarán a los precios de la tarifa vigente en la fecha de su expedición.
- La facturación del material será a fecha de salida de fábrica del mismo.
- Salvo acuerdos previos, el pago de la mercancía se efectuará a la recepción de la misma.
- Los plazos de entrega del material son aproximados.  
**NO SE ADMITIRAN DEVOLUCION NI CARGOS POR EL INCUMPLIMIENTO DEL MISMO.**
- El plazo máximo de reclamaciones es de 48 horas, a partir de la recepción del material,  
**UNA VEZ PASADO ESTE PLAZO, NO SE ADMITIRA NINGUN TIPO DE RECLAMACION.**
- No se admitirá ninguna modificación del pedido una vez haya sido fabricado el material.
- Las dimensiones, espesores y pesos de los productos solicitados por el comprador, pueden tener una tolerancia de +/- 10%.
- El uso de los materiales suministrados para fines diferentes para lo que fueron fabricados, nos exime de toda responsabilidad.
- La cancelación de la deuda con la empresa por la adquisición de los materiales, sólo será válida cuando se haya abonado la totalidad de la factura correspondiente.
- Ambas partes se someten a la jurisdicción y competencia de los **Juzgados y Tribunales de Barcelona**, con renuncia a cualquier otro fuero o domicilio propio.
- Para medios camiones o camiones completos en dos descargas, habrá un cargo por transporte, según la tarifa vigente en ese momento, aplicable para toda España.


**PRECIOS EXENTOS DE IVA, VALIDOS DURANTE EL AÑO 2013  
SALVO ERROR TIPOGRAFICO O DE IMPRENTA**

**LA EMPRESA SE RESERVA EL DERECHO A MODIFICAR  
ESTA TARIFA SIN PREVIO AVISO.**

## ÍNDICE

### LANA DE ROCA



Tecmuro +  .....	4
Soluciones para la Construcción .....	6
Principales Características .....	8

### Edificación

**NUeVO**

Mantas MN MK MA 230 .....	10
Panel ISOLE+ .....	10
Manta VF .....	11
Manta VENTICLAD .....	11
Panel PN PK PA 30 .....	12
Panel PN PK PA 40 .....	12
Panel PN 40 (medidas especiales) .....	12
Panel PN 55 .....	13
Panel PN 70 .....	13
Panel PN 70 (medidas especiales) .....	13
Panel PN 100 .....	14
Panel GC 70 / GC 90 .....	14
Panel RE Coat .....	15
Panel LF 90 / LF 110 .....	15
Panel Coberlan N 50 / B 50 .....	17
Panel Coberlan N 75 / B 75 .....	17
Panel Coberlan 2D .....	17

### Acústica Industrial

Panel T 40 VF .....	18
Panel WIND ACOUSTIC 40 .....	18
Panel T 55 VF / T 70 VF .....	19
Panel WIND ACOUSTIC 70 .....	20

### Industria

Paneles Pi 40 .....	21
Paneles Pi 55 .....	21
Paneles Pi 70 .....	21
Paneles Pi 100 .....	22
Paneles Pi 120 .....	22
Paneles Pi 145 .....	23
Paneles Pi 180 .....	23
Mantas R 70 .....	24
Mantas R 100 .....	24
Mantas R 125 .....	24
Coquillas CQ 70 - CQ 70 Alu .....	25
Coquillas CQ 100 - CQ 100 Alu .....	26
Borra de Lana de Roca (a granel) .....	27

### Mantas para Industria

Manta MN MK MA 40 .....	27
Manta MN MK MA 50 .....	27
Manta MN MK MA 70 .....	27

## ÍNDICE

### Aire Acondicionado y Climatización

Mantas AC 40 - 60 .....	28
Panel Chaminé .....	28

### PANEL SANDWICH DE LANA DE ROCA



#### Cubierta

Grecada/Micronervada .....	29
Grecada/Perforada .....	29

#### Fachada

Micronervada/Micronervada .....	30
Micronervada/Perforada .....	30

### PLANCHAS DE FIBROCEMENTO



#### Características

Ventajas .....	31
Chapas Perfil Europa "Ecolite" .....	31

#### Accesorios para Chapa Perfil Europa "Ecolite"

Caballetes "Ecolite" .....	32
Ventiladores "Ecolite" .....	32
Sombreros "Ecolite" .....	32
Remates "Ecolite" .....	32

#### Material Diverso

Accesorios .....	33
------------------	----

#### Accesorios de Fijación

Accesorios .....	34
------------------	----

### PLACA DE YESO LAMINADO



#### Estandar

Placa BA-10A .....	35
Placa BA-13A .....	35
Placa BA-15A .....	36
Placa BA-18A .....	36

#### Hidrófuga

Placa BA-13H .....	37
Placa BA-15H .....	37

#### Foc

Placa BA-13F .....	38
Placa BA-15F .....	38

## ÍNDICE

### PLACA DE YESO LAMINADO



#### Alta Dureza

Placa BA-13D .....	39
Placa BA-15D .....	39

#### Bordes Cuadrados

Placa BQ/C10 .....	40
Placa BQ/C13 .....	40
Placa BQ-/C15 .....	40

#### Placa EPS

Placa EPS 10-20 .....	41
Placa EPS 13-20 .....	41
Placa EPS 10-30 .....	41
Placa EPS 13-30 .....	41
Placa EPS 10-40 .....	42
Placa EPS 13-40 .....	42
Placa EPS 10-60 .....	42
Placa EPS 13-60 .....	42

#### Placa XPS

Placa XPS 10-20 / 13-20 / 10-30 / 13-30 .....	43
Placa XPS 10-40 / 13-40 .....	44

#### Placa RADIANTE

Gypotec RAD 450 / RAD 650 / RAD 800 / RAD 1000 .....	45
Gypotec TE-A / TE-D .....	45

### PERFILERIA GALVANIZADA



Perfilería Galvanizada para Yeso Laminado .....	46
---	----

### ACCESORIOS



Accesorios .....	48
------------------	----

### CINTAS Y TORNILLERÍA



Cintas y Tornillería .....	50
----------------------------	----

### PASTAS



Pasta de Juntas y Pasta de Agarre .....	51
---	----

### MAPA DE ESPAÑA



Mapa de España por Zonas .....	52
--------------------------------	----




## TECMURO + ECOTERME




## LA SOLUCION PERFECTA PARA EL AISLAMIENTO TERMICO Y ACUSTICO EN EDIFICACION

El sistema formado por  +  es una solución constructiva, que aporta un nuevo concepto de aislamiento térmico/acústico en edificación, partiendo de materiales de probada eficacia en construcción, como son la lana de roca y el mortero hidrófugo/adherente.


Consiste en la aplicación sobre la cara interior de la hoja externa del paramento vertical (cerramiento) mediante proyección mecánica, de mortero  el cual, por su condición de hidrófugo proporciona pro-




tección frente a la humedad que pueda proceder a la cara externa, y al mismo tiempo actúa de adherente para fijar los paneles de lana de roca  consiguiéndose en una sola unidad de obra, una eficaz solución para evitar la aparición de humedades en la cara interior del cerramiento, al tiempo que proporciona un inmejorable aislamiento térmico y acústico.

## TECMURO + ECOTERME

### APLICACIÓN

1º.- Se procede a aplicar, mediante proyección mecánica, el mortero  sobre la superficie interior de la pared del cerramiento, llaneándolo a mano para conseguir una superficie continua y uniforme (El espesor será de 0,3 a 0,5 cm.)

2º.- Durante su tiempo abierto (20 minutos aprox.) se aplicarán los paneles  los cuales se adherirán por simple presión manual, cubriendo toda la superficie, cuidando de que no haya espacios abiertos en las uniones de los mismos.

Una vez finalizada la aplicación, ya se puede construir el trasdós que formará la cámara.

Soportes sobre los que se puede aplicar:

- Fábrica de ladrillo caravista
- Fábrica de ladrillo cerámico
- Bloque de hormigón estándar
- Hormigón armado, etc...

Datos técnicos Mortero 

Agua de amasado: 25 +/- 1%

Densidad aparente del producto a 20°C

- En polvo 1450 +/- 100 Kg. M<sup>3</sup>

- En pasta 1800 +/- 100 kg. M<sup>3</sup>

Tiempo de vida de la mezcla: 1 a 1,5 horas

Resistencia a la flexotracción 3,0 +/- 0,5 MPa

Resistencia a la compresión 9 +/- 5 MPa



\* Estos resultados se han obtenido en ensayos realizados en condiciones estándar, pudiendo variar en función de la puesta en obra.

 es un producto fabricado por TERMOLAN—Isolamentos Termo-Acústicos, S.A.  
(Para este sistema se recomiendan los paneles  siguientes)

- Panel PN 30, no revestido
- Panel PK 30, revestido con papel Kraft
- Panel PA 30, revestido con lámina de aluminio

### DISTRIBUIDO EN ESPAÑA POR:

PANEL-ROC, S.L.

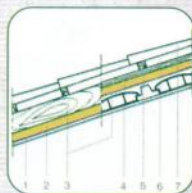
C/ Fernando Pessoa, 1, Local — 08030 Barcelona

Tfno. 93 345 85 38 - Fax. 93 345 37 65

e-mail. comercial@panel-roc.com

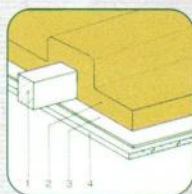
www.panel-roc.com





**A CUBIERTA INCLINADA**  
(Aislamiento en las vertientes)

- 1 - Revestimiento del tejado
- 2 - **Panel GC 70 o GC 90**
- 3 - Estructura resistente
- 4 - **Manta MA 230 o MN 230**
- 5 - Rastreles
- 6 - Cámara de aire
- 7 - Tejas



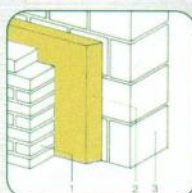
**B CUBIERTA INCLINADA**  
(Aislamiento sobre buhardillas)

- 1 - Rastreles
- 2 - **Manta MN 230, MK 230 o MA 230**
- 3 - Película de polietileno pára-vapor
- 4 - Techo acabado



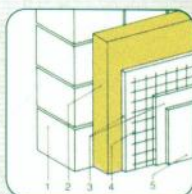
**C CUBIERTA INCLINADA**  
(Aislamiento sobre buhardillas)

- 1 - Rastreles
- 2 - **Lana de roca en flocs G 1**
- 3 - Película de polietileno pára-vapor
- 4 - Techo acabado



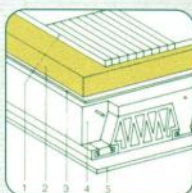
**D DOBLE PARED**  
(Cámara totalmente aislada)

- 1 - Pared exterior
- 2 - **Panel PN 40, PN 55 o PN 70**
- 3 - Pared interior



**E PARED SIMPLE AISLADA**  
(Aislamiento exterior)

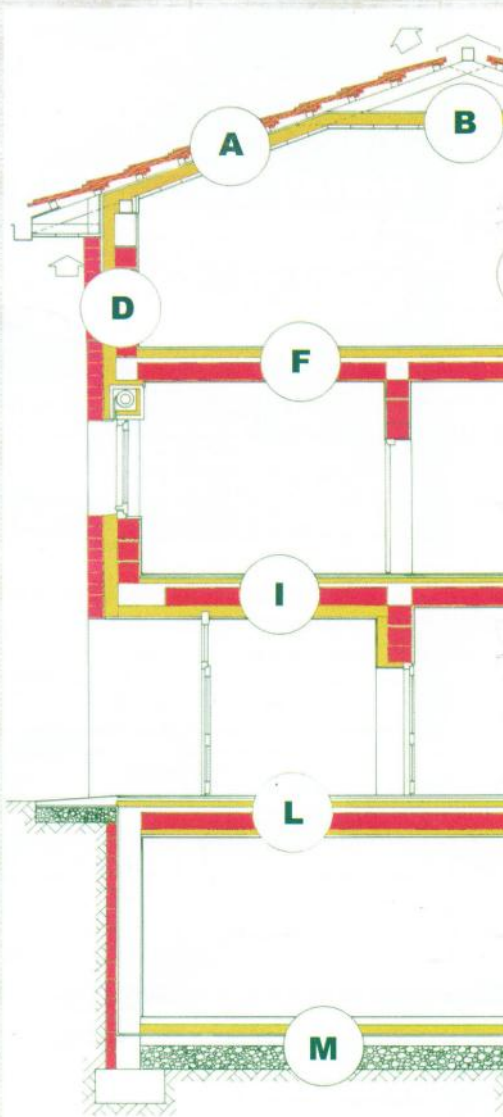
- 1 - Pared exterior
- 2 - **Panel RE**
- 3 - Rebozado hidrófugo
- 4 - Armadura plástica
- 5 - Acabado



**F PAVIMENTO DE ENTARIMADO**

- 1 - Revestimiento (madera ...)
- 2 - **Panel LF 90**
- 3 - Película de polietileno pára-vapor
- 4 - Forjado de pavimento
- 5 - Revestimiento del techo

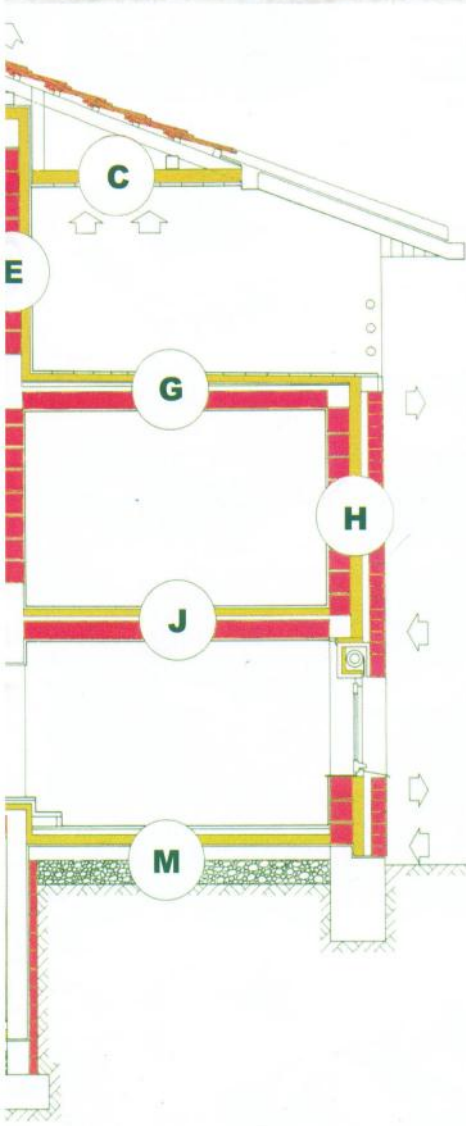
## SOLUCIONES PARA I





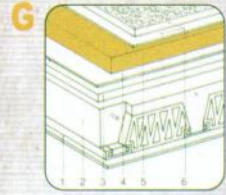
## A CONSTRUCCION

**AISLAMIENTO TERMICO  
 AISLAMIENTO ACUSTICO  
 PROTECCION CONTRA EL FUEGO**



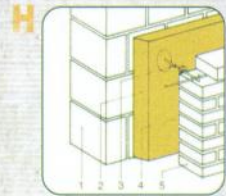
### CUBIERTA PLANA (Terrazas)

- 1 - Revestimiento del techo
- 2 - Forjado de cubierta
- 3 - Cámara de regularización
- 4 - Película de polietileno pára-vapor
- 5 - **Panel Coberlan**
- 6 - Sistema de impermeabilización



### PARED DOBLE VENTILADA

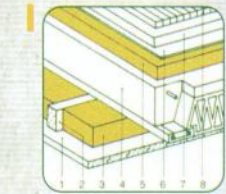
- 1 - Pared interior
- 2 - **Panel PA 30 o PA 40**
- 3 - Cámara de aire
- 4 - Fijación y escuadra separadora
- 5 - Pared exterior



### PAVIMENTO

(Techo sobre espacio exterior)

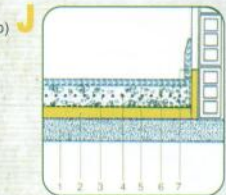
- 1 - Revestimiento del techo
- 2 - Rastreles
- 3 - **Panel PN 30 o PN 40**
- 4 - Forjado de pavimento
- 5 - **Panel LF 90 o LF 110**
- 6 - Película de polietileno pára-vapor
- 7 - Losa de regularización
- 8 - Revestimiento del suelo



### PAVIMENTO FLOTANTE

(Aislamiento acústico y de ruidos de impacto)

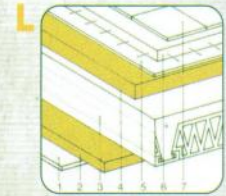
- 1 - Forjado
- 2 - **Panel LF 90 o LF 110**
- 3 - Película de polietileno pára-vapor
- 4 - Armadura metálica del suelo
- 5 - Losa flotante
- 6 - Revestimiento del suelo
- 7 - Rodapié de remate



### PAVIMENTO

(Techo sobre espacio interior)

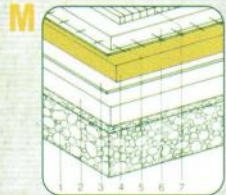
- 1 - Revestimiento del techo
- 2 - **Panel PN 70, GC 70 o GC 90**
- 3 - Forjado de pavimento
- 4 - **Panel LF 90 o LF 110**
- 5 - Película de polietileno pára-vapor
- 6 - Losa armada de regularización
- 7 - Revestimiento del suelo



### PAVIMENTO

(Directamente bajo el suelo)

- 1 - Suelo
- 2 - Cámara de regularización
- 3 - Capa de impermeabilización
- 4 - **Panel LF 110**
- 5 - Película de polietileno pára-vapor
- 6 - Losa armada de regularización
- 7 - Revestimiento del suelo



## PRINCIPALES CARACTERISTICAS



### AISLAMIENTO ACUSTICO:

Estos productos tienen excelente comportamiento acústico. Gracias a su estructura consiguen conciliar masa volúmica y absorción acústica, siendo indispensables en soluciones de aislamiento y corrección acústica.



### AISLAMIENTO TERMICO:

La lana de roca tiene muy buenas características aislantes térmicas. Las temperaturas de utilización en servicio son: -200°C hasta +800°C



### COMPORTAMIENTO AL FUEGO:

La lana de roca es incombustible. La inclusión de este producto, permite evitar la formación y transmisión del fuego por el aislante y proteger las áreas aisladas frente a la acción del fuego.



### RESISTENCIA AL AGUA:

La lana de roca tiene capilaridad nula. No es hidrófila, es decir, que el agua no es atraída hacia el interior de la masa del producto.



### QUIMICAMENTE NEUTRA:

La lana de roca tiene una composición química que es semejante al resultante de las rocas que la constituyen (basalto y calcáreo), tiene PH neutro. Su estructura es estable y es inatacable por los agentes químicos



### SALUBRIDAD

Estos productos **MW ECOTERME**: sustancia ensayada experimentalmente (ITEM) que cumple el criterio de exclusión establecido en la *Nota Q de la Directa 97/69/CE*, siendo inofensivos para la salud. Asimismo, la manipulación y aplicación de estos productos se deberá hacer con ropa y guantes adecuados.

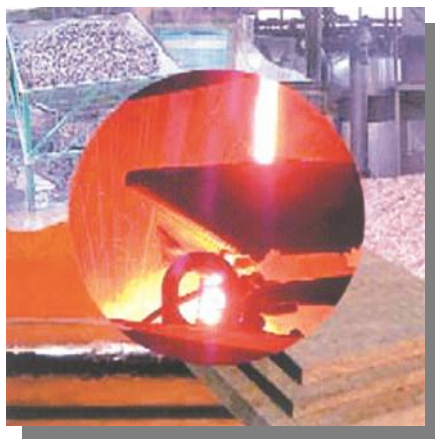


### PROTEGE EL AMBIENTE:

Estos productos son fabricados cumpliendo con todos los cuidados de protección del medio ambiente. No resultando sustancias agresivas ni contaminantes.



Presentamos estos productos de lana de roca, fabricados con la más avanzada tecnología a partir de la óptima calidad del basalto de Portugal. Los productos ECOTERME son consecuencia lógica de 30 años de experiencia y pesquisa en la búsqueda de soluciones.



Estos productos — **naturales, inorgánicos y minerales** — son fabricados según unos patrones de calidad previamente definidos y teniendo en cuenta la especificación de su utilización.



Type approved products  
Certificate Nº MED-S 2729  
Certificate Nº MED-D-550

Es relevante la versatilidad de estos productos por el hecho de permitir aislamiento térmico, aislamiento acústico y protección al fuego en un solo producto.

Los productos ECOTERME visan responder a solicitudes de aislamiento, adecuadas en los sectores de la construcción civil y e industrial.



FABRICA DE "VILA DAS AVES"  
Portugal



FABRICA DE "SANTO TIRSO"  
Portugal



FABRICA DE "VILAR FORMOSO" - Portugal



## MANTA MN MK MA 230 (densidad 25-30 Kgs./m<sup>3</sup>)

Mantas de Lana de Roca desnudas (MN 230), revestidas con papel kraft (MK 230) o aluminio (MA 230). No deben instalarse en posición vertical.

**Aplicaciones:** Aislamientos en cerramientos horizontales: cubiertas, buhardillas, falsos techos, ...

**Embalaje:** Rollos de plástico retráctil.



<b>Clasificación al fuego</b>	MN 230 - Incombustible A1
	MK 230—Indeterminado F
	MA 230—Incombustible A 1



Medidas (mm)	Espesor (mm)	Rollo (m <sup>2</sup> )	Camión 22 Palets		Precio €/m <sup>2</sup>		
			Roll./Palet	(m <sup>2</sup> )	MN 230	MK 230	MA 230
8000 x 1200	60	9,60	18	3.801,60	3,40	4,15	4,85
6000 x 1200	80	7,20	18	2.851,20	4,08	4,76	5,77
4500 x 1200	100	5,40	18	2.138,40	5,02	5,58	6,33

## PANEL ISOLE + (Baja densidad)

Paneles semi-rígidos, desnudos de espesor uniforme, constituidos de fibras de lana de roca con resina sintética termo-endurecida.

**Aplicaciones:** Múltiples, en diversas soluciones constructivas, como aislamiento térmico y acústico.

**Embalaje:** Paquetes de plástico retráctil.



<b>Clasificación al fuego</b>	Incombustible EUROCLASE A1
-------------------------------	----------------------------



Medidas (mm)	Espesor (mm)	Nº Pan. por paq.	Paquetes (m <sup>2</sup> )	Camión 24 Palets		Precio €/m <sup>2</sup>
				Paq./Pal.	(m <sup>2</sup> )	ISOLE +
1350 x 600	40	14	11,34	8	2.177,28	2,69
	50	11	8,91	8	1.710,72	3,15
	60	9	7,29	8	1.399,68	4,01
	75	7	5,67	8	1.088,64	5,02

## MANTA VF (densidad 25-30 Kg./m<sup>3</sup>)

Mantas de Lana de Roca revestidas con un velo reforzado de fibra natural.

**Aplicaciones :** Mantas especialmente concebidas para aplicación en posición vertical como aislamiento térmico (continuo) y acústico en fachadas de naves industriales.

**Embalaje:** Rollos de plástico retráctil.



**Clasificación al fuego** Incombustible A1



Medidas (mm)	Espesor (mm)	Rollo (m <sup>2</sup> )	Camión (22 Palets)		Precio €/m <sup>2</sup>
			Roll./Palet	(m <sup>2</sup> )	MANTA VF
8000 x 1200	60	9,60	18	3.801,60	5,51
6000 x 1200	80	7,20	18	2.851,20	6,78
4500 x 1200	100	5,40	18	2.138,40	8,19

## MANTA VENTICLAD (densidad 25-30 Kg./m<sup>3</sup>)

Mantas de Lana de Roca revestidas con un velo tejido en fibra natural.

**Aplicaciones:** Mantas especialmente concebidas para aplicación como aislamiento térmico y acústico en fachadas ventiladas.



**Clasificación al fuego** Incombustible EUROCLASE A1



Medidas (mm)	Espesor (mm)	Rollo (m <sup>2</sup> )	Camión (22 Palets)		Precio €/m <sup>2</sup>
			Roll./Palet	(m <sup>2</sup> )	VENTICLAD
8000 x 1200	60	9,60	18,00	3.801,60	7,22
6000 x 1200	80	7,20	18,00	2.851,20	7,75
4500 x 1200	100	5,40	18,00	2.138,40	8,74

**PANEL PN - PK - PA 30 (densidad 30 Kgs./m<sup>3</sup>)**  
**PANEL PN - PK - PA 40 (densidad 40 Kgs./m<sup>3</sup>)**

Paneles de Lana de Roca desnudos, revestidos con papel Kraft o con una lámina de aluminio actuando como barrera de vapor.



**Aplicaciones:** Aislamiento térmico y acústico de paredes por el interior.

**Embalaje:** Paquetes de plástico retráctil.



**Clasificación al fuego**  
 PN 30 - Incombustible A1  
 PK 30 - Indeterminado F  
 PA 30 - Incombustible A1

**Clasificación al fuego**  
 PN 40 - Incombustible A1  
 PK 40 - Indeterminado F  
 PA 40 - Incombustible A1

Medidas (mm)	Espesor (mm)	Nº Pan. por paq.	Paquetes (m <sup>2</sup> )	Camión (24 Palets) 100 mm. (26 Palets)		Precio €/m <sup>2</sup>		
				Paq./Pal.	(m <sup>2</sup> )	PN 30	PK 30	PA 30
1350 x 600	40	14	11,34	8	2.177,28	2,89	*	*
	50	11	8,91	8	1.710,72	3,29	*	*
	60	9	7,29	8	1.399,68	4,26	4,87	5,70
	80	7	5,67	8	1.088,64	5,34	6,34	6,98
	100	5	4,05	8	842,40	6,78	8,28	8,56

Medidas (mm)	Espesor (mm)	Nº Pan. por paq.	Paquetes (m <sup>2</sup> )	Camión (24 Palets) 100 mm. (26 Palets)		Precio €/m <sup>2</sup>		
				Paq./Pal.	(m <sup>2</sup> )	PN 40	PK 40	PA 40
1350 x 600	30	18	14,58	8	2.799,36	3,14	*	*
	40	14	11,34	8	2.177,28	3,78	5,06	6,11
	50	11	8,91	8	1.710,72	4,58	5,72	6,70
	60	9	7,29	8	1.399,68	6,16	7,67	9,53
	80	7	5,67	8	1.088,64	7,94	10,24	11,23
	100	5	4,05	8	842,40	9,93	12,34	12,47

## MEDIDAS ESPECIALES

**PANEL PN 40 (densidad 40 Kgs./m<sup>3</sup>)**

Medidas (mm)	Espesor (mm)	Nº Pan. por paq.	Paquetes (m <sup>2</sup> )	Camión (20 Palets)		Precio €/m <sup>2</sup>
				Paq./Pal.	(+/- m <sup>2</sup> )	PN 40
1350 x 400	40	18	9,72	11	2.138,40	3,95
	50	12	6,48	13	1.684,80	4,80
	60	12	6,48	11	1.425,60	6,36

**PANEL PN 55** (densidad 55 Kgs./m<sup>3</sup>)  
**PANEL PN 70** (densidad 70 Kgs./m<sup>3</sup>)

Paneles rígidos de lana de roca desnudos.

**Aplicaciones:** Aislamientos de paredes por el interior y soluciones acústicas de mayor exigencia.

**Embalaje:** Paquetes de plástico retráctil.



**Clasificación al fuego** PN 55 - Incombustible A1  
 PN 70 - Incombustible A1



\* Posibilidad de fabricar con Papel Kraft y Aluminio. Consultar.

Medidas (mm)	Espesor (mm)	Nº Pan. por paq.	Paquetes (m <sup>2</sup> )	Camión (24 Palets) 100 mm. (26 Palets)		Precio €/m <sup>2</sup>
				Paq./Pal.	(m <sup>2</sup> )	
1350 x 600	30	17	13,77	8	2.643,84	PN 55 3,83
	40	13	10,53	8	2.021,76	5,10
	50	11	8,91	8	1.710,72	6,39
	60	9	7,29	8	1.399,68	7,59
	80	7	5,67	8	1.088,64	10,14
	100	5	4,05	8	842,40	12,73

Medidas (mm)	Espesor (mm)	Nº Pan. por paq.	Paquetes (m <sup>2</sup> )	Camión (24 Palets) 100 mm. (26 Palets)		Precio €/m <sup>2</sup>
				Paq./Pal.	(m <sup>2</sup> )	
1350 x 600	30	17	13,77	8	2.643,84	PN 70 4,29
	40	13	10,53	8	2.021,76	5,12
	50	10	8,10	8	1.555,20	7,19
	60	8	6,48	8	1.244,16	8,63
	80	6	4,86	8	933,12	11,53
	100	5	4,05	8	842,40	14,30

## MEDIDAS ESPECIALES

**PANEL PN 70** (densidad 70 Kgs./m<sup>3</sup>)

Medidas (mm)	Espesor (mm)	Nº Pan. por paq.	Paquetes (m <sup>2</sup> )	Camión (20 Palets)		Precio €/m <sup>2</sup>
				Paq./Pal.	(+/- m <sup>2</sup> )	
1350 x 400	40	18	9,72	11	2.138,40	PN 70 5,84
	50	12	6,48	13	1.684,80	7,38



## PANEL PN 100 (densidad 100 Kgs./m<sup>3</sup>)

Paneles rígidos de lana de roca desnudos.

**Aplicaciones:** Aislamientos de paredes por el interior y soluciones acústicas de mayor exigencia.

**Embalaje:** Paquetes de plástico retráctil.



**Clasificación al fuego** PN 100 - Incombustible A1



Medidas (mm)	Espesor (mm)	Nº Pan. por paq.	Paquetes (m <sup>2</sup> )	Camión 22 Palets		Precio €/m <sup>2</sup>
				Paq./Pal.	(m <sup>2</sup> )	PN 100
1200 x 600	30	12	8,64	15	2.851,20	6,32
	40	10	7,20	13	2.059,20	8,33
	50	8	5,76	13	1.647,36	10,53
	60	7	5,04	13	1.441,44	12,61
	80	6	4,32	11	1.045,44	16,66
	100	4	2,88	13	823,68	21,15

\* Posibilidad de corte a 400. Consultar medidas y precios.

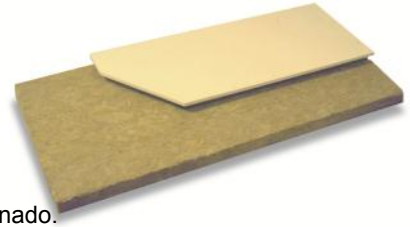
\* Posibilidad de fabricar con Papel Kraft y Aluminio. Consultar.

## PANEL GC - 70 (densidad 70 Kgs./m<sup>3</sup>) PANEL GC - 90 (densidad 90 Kgs./m<sup>3</sup>)

Paneles rígidos de lana de roca desnudos.

**Aplicaciones:** Aislamiento térmico y acústico. Paneles para acoplar a placas de yeso laminado.

**Embalaje:** Paneles en palets envueltos en film estirable.



**Clasificación al fuego** GC 70 - Incombustible A1  
GC 90 - Incombustible A1



Medidas (mm)	Espesor (mm)	Palets (m <sup>2</sup> )	Camión 20 Palets		Precio €/m <sup>2</sup>	
			Pan./Pal.	(m <sup>2</sup> )	GC 70	GC 90
2500 x 1200	30	120,00	40	2.400,00	4,99	7,66
	40	90,00	30	1.800,00	6,76	9,04
	50	72,00	24	1.440,00	8,49	11,64
2600 x 1200	30	124,80	40	2.496,00	4,99	7,66
	40	93,60	30	1.872,00	6,76	9,04
	50	74,88	24	1.497,60	8,49	11,64

\* Para la medida en 3000 mm. consultar.



## PANEL RE Coat (densidad +/- 145 kgs./m<sup>3</sup>)

Paneles rígidos, no revestidos, de espesor uniforme y alta densidad, constituidas de fibras de lana de roca hidrófugas orientadas y aglutinadas con resina sintética termoendurecida

**Aplicaciones:** Paneles incombustibles especialmente diseñados para la instalación de sistemas de aislamiento exterior de fachadas (ETICS)

**Embalaje:** Paquetes de plástico retráctil.

**Clasificación al fuego:** Incombustible A1



Medidas (mm)	Espesor (mm)	Nº Pan. por paq.	Paquetes (m <sup>2</sup> )	Camión 22 Palets		Precio €/m <sup>2</sup>
				Paq./Pal.	(m <sup>2</sup> )	RE Coat
1200 x 600	30	16	11,52	11	2.787,84	6,15
	40	10	7,20	13	2.059,20	8,20
	50	8	5,76	13	1.647,36	10,25
	60	8	5,76	11	1.393,92	12,30
	80	6	4,32	11	1.045,44	16,40
	100	4	2,88	13	823,68	20,50

## PANEL LF 90 (densidad 90 Kgs./m<sup>3</sup>) PANEL LF 110 (densidad 110 Kgs./m<sup>3</sup>)

Paneles rígidos de Lana de Roca desnudos.

**Aplicaciones:** Aislamiento térmico, acústico y de ruidos de impacto en pavimentos.

**Embalaje:** Paquetes de plástico retráctil.

**Clasificación al fuego** LF 90 - Incombustible A1  
LF 110 - Incombustible A1



Medidas (mm)	Espesor (mm)	Nº Pan. por paq.	Paquetes (m <sup>2</sup> )	Camión 22 Palets		Precio €/m <sup>2</sup>
				Paq./Pal.	(m <sup>2</sup> )	LF 90
1200 x 600	20	20	14,40	13	4.118,40	4,44
	30	12	8,64	15	2.851,20	6,56
	40	10	7,20	13	2.059,20	8,65
	50	8	5,76	13	1.647,76	10,84

Medidas (mm)	Espesor (mm)	Nº Pan. por paq.	Paquetes (m <sup>2</sup> )	Camión 26 Palets		Precio €/m <sup>2</sup>
				Paq./Pal.	(m <sup>2</sup> )	LF 110
1200 x 1000	20	10	12,00	13	3.432,00	5,21
	30	8	9,60	11	2.323,20	7,63
	40	5	6,00	13	1.716,00	9,04
	50	4	4,80	13	1.372,80	11,28



Algunas obras realizadas

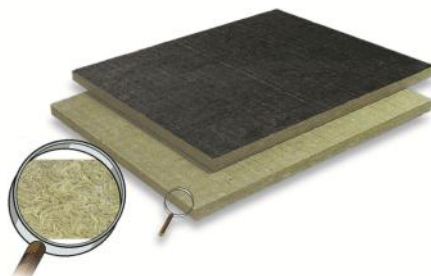


**COBERLAN N 50 / B 50** (desnudo / con oxiasfalto soldable, +/- 150 Kg./m<sup>3</sup>)  
**COBERLAN N 75 / B 75** (desnudo / con oxiasfalto soldable, +/- 175 Kg./m<sup>3</sup>)  
**COBERLAN 2D** (desnudo - doble dureza)

Paneles rígidos de Lana de Roca, de alta densidad desnudo o con oxiasfalto soldable.

**Aplicaciones:** Para aislamiento térmico y acústico en cubiertas planas, metálicas o de betún como soporte de impermeabilización fijada mecánicamente o por termo-colada

**Embalaje:** Paquetes de plástico retráctil.



<b>Clasificación al fuego</b>	N 50 - Incombustible A1
	B 50 - Indeterminado F

<b>Clasificación al fuego</b>	N 75 - Incombustible A1
	B 75 - Indeterminado F
	2 D - Incombustible A1



Medidas (mm)	Espesor (mm)	Nº Pan. por paq.	Paquetes (m <sup>2</sup> )	Camión 26 Palets		Precio €/m <sup>2</sup>	
				Pan./Pal.	(m <sup>2</sup> )	N 50	B 50
1200 x 1000	40	5	6,00	65	2.028,00	8,56	11,27
	50	4	4,80	52	1.622,40	10,28	12,99
	60	4	4,80	44	1.372,80	12,38	15,06
	70	3	3,60	38	1.185,60	14,42	17,25
	80	3	3,60	33	1.029,60	16,47	19,32
	100	2	2,40	26	811,20	20,68	23,59

Medidas (mm)	Espesor (mm)	Nº Pan. por paq.	Paquetes (m <sup>2</sup> )	Camión 26 Palets		Precio €/m <sup>2</sup>		
				Pan./Pal.	(m <sup>2</sup> )	N 75	B 75	2 D.
1200 x 1000	30	8	9,60	88	2.745,60	7,93	10,20	*
	40	5	6,00	65	2.028,00	9,64	12,24	9,64
	50	4	4,80	52	1.622,40	12,03	14,71	12,03
	60	4	4,80	44	1.372,80	14,41	17,21	14,46
	70	3	3,60	38	1.185,60	16,81	19,71	16,87
	80	3	3,60	33	1.029,60	19,28	22,22	19,28
	100	2	2,40	26	811,20	24,03	22,71	24,09

## PANEL T 40 VF (densidad 40 Kgs./m<sup>3</sup>)

Paneles de Lana de Roca revestidos con una capa de velo negro o neutro de fibra natural.

**Nota:** Este producto no debe ser considerado como falso techo.

**Aplicaciones:** Aislamiento y corrección acústica de locales donde se producen elevados niveles de ruido (fábricas y naves industriales).

**Embalaje:** Paquetes de plástico retráctil.



**Clasificación al fuego** T 40 VF - Incombustible A1

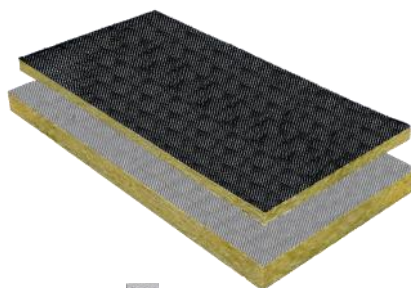


Medidas (mm)	Espesor (mm)	Nº Pan. por paq.	Paquetes (m <sup>2</sup> )	Camión 22 Palets		Precio €/m <sup>2</sup>
				Paq./Pal.	(m <sup>2</sup> )	T 40 VF
1200 x 600	40	12	8,64	11	2.090,88	6,23
	50	10	7,20	10	1.584,00	6,69
	60	9	6,48	10	1.425,60	7,52

## PANEL WIND ACOUSTIC 40 (densidad 40 Kgs./m<sup>3</sup>)

Paneles de Lana de Roca revestidos con una capa de velo negro tejido de fibra natural, para aislamiento acústico y absorción sonora.

**Nota:** Este producto no debe ser considerado como falso techo.



**Clasificación al fuego** Wind Acoustic 40 - Incombustible A1



Medidas (mm)	Espesor (mm)	Nº Pan. por paq.	Paquetes (m <sup>2</sup> )	Camión 22 Palets		Precio €/m <sup>2</sup>
				Paq./Pal.	(m <sup>2</sup> )	WIND.AC.40
1200 x 600	40	12	8,64	11	2.090,88	8,65
	50	10	7,20	10	1.584,00	9,08
	60	9	6,48	10	1.425,60	10,03

**PANEL T 55 VF** (densidad 55 Kgs./m<sup>3</sup>)

**PANEL T 70 VF** (densidad 70 Kgs./m<sup>3</sup>)

Paneles de Lana de Roca revestidos con una capa de velo negro o neutro de fibra natural.

**Nota:** Este producto no debe ser considerado como falso techo.

**Aplicaciones:** Aislamiento y corrección acústica de locales donde se producen elevados niveles de ruido (fábricas y naves industriales).

**Embalaje:** Paquetes de plástico retráctil.



<b>Clasificación al fuego</b>	T 55 VF - Incombustible A1
	T 70 VF - Incombustible A1



Medidas (mm)	Espesor (mm)	Nº Pan. por paq.	Paquetes (m <sup>2</sup> )	Camión 22 Palets		Precio €/m <sup>2</sup>
				Paq./Pal.	(m <sup>2</sup> )	T 55 VF
1200 x 600	40	12	8,64	11	2.090,88	7,11
	50	10	7,20	10	1.584,00	8,16
	60	9	6,48	10	1.425,60	9,50

Medidas (mm)	Espesor (mm)	Nº Pan. por paq.	Paquetes (m <sup>2</sup> )	Camión 22 Palets		Precio €/m <sup>2</sup>
				Paq./Pal.	(m <sup>2</sup> )	T 70 VF
1200 x 600	30	18	12,96	10	2.851,20	6,62
	40	12	8,64	11	2.090,88	8,05
	50	10	7,20	10	1.584,00	9,66
	60	9	6,48	10	1.425,60	11,34
	80	6	4,32	11	1.045,44	14,65
	100	4	2,88	13	823,68	17,99



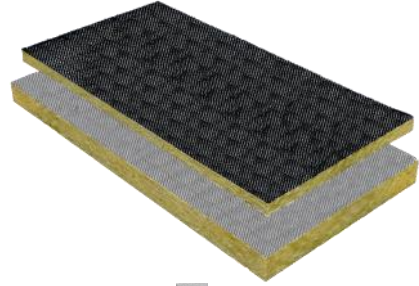
## PANEL WIND ACOUSTIC 70 (densidad 70 Kgs./m<sup>3</sup>)

Paneles de Lana de Roca revestidos con una capa de velo negro tejido de fibra natural, para aislamiento acústico y absorción sonora.

**Nota:** Este producto no debe ser considerado como falso techo.

**Aplicaciones:** Aislamiento y corrección acústica de locales donde se producen elevados niveles de ruido (fábricas y naves)

**Embalaje:** Paquetes de plástico retráctil.



**Clasificación al fuego** Wind Acoustic 70 - Incombustible A1

Medidas (mm)	Espesor (mm)	Nº Pan. por paq.	Paquetes (m <sup>2</sup> )	Camión 22 Palets		Precio €/m <sup>2</sup>
				Paq./Pal.	(m <sup>2</sup> )	WIND AC.70
1200 x 600	30	18	12,96	10	2.851,20	8,32
	40	12	8,64	11	2.090,88	10,18
	50	10	7,20	10	1.584,00	11,70
	60	9	6,48	10	1.425,60	13,15
	80	6	4,32	11	1.045,44	16,34
	100	4	2,88	13	823,68	20,02

**PANEL Pi 40** (densidad 40 Kgs./m<sup>3</sup>)

**PANEL Pi 55** (densidad 55 Kgs./m<sup>3</sup>)

**PANEL Pi 70** (densidad 70 Kgs./m<sup>3</sup>)

Paneles de Lana de Roca desnudos y revestidos con aluminio para aplicaciones de Industria (Pi A: ex. PiA 70)

**Embalaje:** Paquetes en plástico retráctil



Type approved products



**Pi 40:** Semi-rígido, clasificación al fuego A1.  
Temperatura de trabajo: 450 °C

**PI 55 :** Semi-rígido, clasificación al fuego A1.  
Temperatura de trabajo: 500 °C

**Pi 70:** Rígido, clasificación al fuego A1  
Temperatura de trabajo: 600 °C

Medidas (mm)	Espesor (mm)	Nº Pan. por paq.	Paquetes (m <sup>2</sup> )	Camión (26 Palets)		Precio €/m <sup>2</sup>	
				Paq./Pal.	(m <sup>2</sup> )	Pi 40	PiA 40
1000 x 600	40	12	7,20	11	2.059,20	4,15	*
	50	10	6,00	10	1.560,00	5,16	7,78
	60	9	5,40	10	1.404,00	6,42	9,04
	80	6	3,60	11	1.029,60	8,32	10,57
	100	4	2,40	13	811,20	10,30	12,63

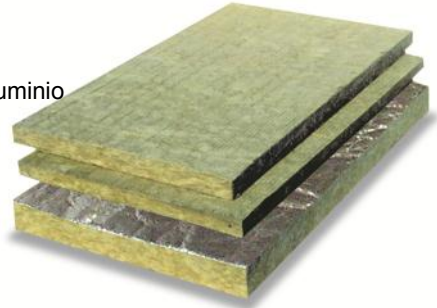
Medidas (mm)	Espesor (mm)	Nº Pan. por paq.	Paquetes (m <sup>2</sup> )	Camión (26 Palets)		Precio €/m <sup>2</sup>	
				Paq./Pal.	(m <sup>2</sup> )	Pi 55	PiA 55
1000 x 600	30	18	10,80	10	2.808,00	3,95	*
	40	12	7,20	11	2.059,20	5,17	7,86
	50	10	6,00	10	1.560,00	6,50	9,06
	60	9	5,40	10	1.404,00	7,67	10,09
	80	6	3,60	11	1.029,60	10,32	12,38
	100	4	2,40	13	811,20	13,01	15,02

Medidas (mm)	Espesor (mm)	Nº Pan. por paq.	Paquetes (m <sup>2</sup> )	Camión (26 Palets)		Precio €/m <sup>2</sup>	
				Paq./Pal.	(m <sup>2</sup> )	Pi 70	PiA 70
1000 x 600	30	18	10,80	10	2.808,00	4,52	7,39
	40	12	7,20	11	2.059,20	6,12	8,81
	50	10	6,00	10	1.560,00	7,74	10,26
	60	9	5,40	10	1.404,00	9,18	11,54
	80	6	3,60	11	1.029,60	12,43	14,45
	100	4	2,40	13	811,20	15,47	17,65



**PANEL Pi 100** (densidad 100 Kgs./m<sup>3</sup>)  
**PANEL Pi 120** (densidad 120 Kgs./m<sup>3</sup>)

Paneles de Lana de Roca desnudos y revestidos con aluminio para aplicaciones de Industria (Pi A: ex. PiA 100)



**Embalaje:** Paquetes en plástico retráctil

**Pi 100:** Rígido, clasificación al fuego A1.  
*Temperatura de trabajo: 700 °C*

**PI 120 :** Rígido, clasificación al fuego A1.  
*Temperatura de trabajo: 750 °C*

Type approved products



Medidas (mm)	Espesor (mm)	Nº Pan. por paq.	Paquetes (m <sup>2</sup> )	Camión (26 Palets)		Precio €/m <sup>2</sup>	
				Paq./Pal.	(m <sup>2</sup> )	Pi 100	PiA 100
1000 x 600	30	14	8,40	13	2.839,20	6,48	9,22
	40	10	6,00	13	2.028,00	8,43	10,98
	50	8	4,80	13	1.622,40	10,54	12,59
	60	7	4,20	12	1.310,40	12,65	14,82
	80	6	3,60	11	1.029,60	17,17	*
	100	4	2,40	13	811,20	21,52	*

Medidas (mm)	Espesor (mm)	Nº Pan. por paq.	Paquetes (m <sup>2</sup> )	Camión (26 Palets)		Precio €/m <sup>2</sup>	
				Paq./Pal.	(m <sup>2</sup> )	Pi 120	PiA 120
1000 x 600	30	10	6,00	17	2.652,00	6,86	*
	40	8	4,80	16	1.996,80	8,79	*
	50	6	3,60	17	1.591,20	11,61	*
	60	6	3,60	14	1.310,40	13,89	*
	80	4	2,40	16	998,40	18,79	*
	100	3	1,80	18	842,40	23,20	*

\* Fabricación bajo consulta

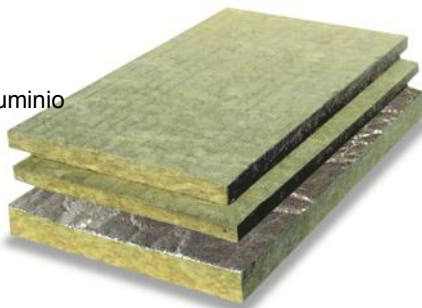


**PANEL Pi 145** (densidad 145 Kgs./m<sup>3</sup>)

**PANEL Pi 180** (densidad 180 Kgs./m<sup>3</sup>)

Paneles de Lana de Roca desnudos y revestidos con aluminio para aplicaciones de Industria (Pi A: ex. PiA 145)

**Embalaje:** Paquetes en plástico retráctil



**Pi 145:** Rígido, clasificación al fuego A1.  
Temperatura de trabajo: 750 °C

**Pi 180 :** Rígido, clasificación al fuego A1.  
Temperatura de trabajo: 750 °C

TType approved products



Medidas (mm)	Espesor (mm)	Nº Pan. por paq.	Paquetes (m <sup>2</sup> )	Camión (26 Palets)		Precio €/m <sup>2</sup>	
				Paq./Pal.	(m <sup>2</sup> )	Pi 145	PiA 145
1000 x 600	30	10	6,00	17	2.652,00	8,39	*
	40	8	4,80	16	1.996,80	11,21	*
	50	6	3,60	17	1.591,20	13,98	*
	60	6	3,60	14	1.310,40	16,78	*
	80	4	2,40	16	998,40	22,19	*
	100	3	1,80	18	842,40	27,78	*

Medidas (mm)	Espesor (mm)	Nº Pan. por paq.	Paquetes (m <sup>2</sup> )	Camión (26 Palets)		Precio €/m <sup>2</sup>	
				Paq./Pal.	(m <sup>2</sup> )	Pi 180	PiA 180
1000 x 600	30	10	6,00	17	2.652,00	11,42	*
	40	8	4,80	16	1.996,80	15,05	*
	50	6	3,60	17	1.591,20	18,93	*
	60	6	3,60	14	1.310,40	22,58	*
	80	4	2,40	16	998,40	30,10	*
	100	3	1,80	18	842,40	37,86	*

\* Fabricación bajo consulta



**MANTA R 70** (densidad 70 Kgs./m<sup>3</sup>)  
**MANTA R 100** (densidad 100 Kgs./m<sup>3</sup>)  
**MANTA R 125** (densidad 125 Kgs./m<sup>3</sup>)

Mantas de Lana de Roca ancladas con un soporte de red con acero galvanizado, para aplicaciones de industria.

**Embalaje:** Rollos en plástico retráctil



**R 70:** Clasificación al fuego A1.  
*Temperatura de trabajo: 600 °C*

**R 100 :** Clasificación al fuego A1.  
*Temperatura de trabajo: 700 °C*

**R 125 :** Clasificación al fuego A1.  
*Temperatura de trabajo: 750 °C*



Medidas (mm)	Espesor (mm)	Rollo (m <sup>2</sup> )	Camión (22 palets)		Camión (+/- m <sup>2</sup> )	Precio €/m <sup>2</sup>
			Rollos/Palet	m <sup>2</sup> / palet		R 70
5000 x 1000	50	5,00	21	105,00	2.310,00	10,66
5000 x 1000	60	5,00	21	105,00	2.310,00	11,92
4000 x 1000	70	4,00	21	84,00	1.848,00	13,70
3500 x 1000	80	3,50	21	73,50	1.617,00	15,20
3000 x 1000	100	3,00	21	63,00	1.386,00	17,81

Medidas (mm)	Espesor (mm)	Rollo (m <sup>2</sup> )	Camión (22 palets)		Camión (+/- m <sup>2</sup> )	Precio €/m <sup>2</sup>
			Rollos/Palet	m <sup>2</sup> / palet		R 100
5000 x 1000	40	5,00	21	105,00	2.310,00	10,02
4000 x 1000	50	4,00	21	84,00	1.848,00	12,38
3500 X 1000	60	3,50	21	73,50	1.617,00	14,05
3000 x 1000	70	3,00	21	63,00	1.386,00	15,72
2500 x 1000	80	2,50	21	52,50	1.155,00	17,92
2300 x 1000	100	2,30	21	48.30	1.062,60	21,08

Medidas (mm)	Espesor (mm)	Rollo (m <sup>2</sup> )	Rollos/Palet	m <sup>2</sup> / palet	Precio €/m <sup>2</sup>
					Camión (+/- m <sup>2</sup> )
6000 x 1000	30	6,00	No se puede paletizar		3.635,50 / 10,50
5000 x 1000	40	5,00	No se puede paletizar		2.272,00 / 12,54
4000 x 1000	50	4,00	No se puede paletizar		1.820,00 / 15,48
3500 x 1000	60	3,50	No se puede paletizar		1.662,00 / 17,68
3000 x 1000	70	3,00	No se puede paletizar		1.365,00 / 19,92
2500 x 1000	80	2,50	No se puede paletizar		1.140,00 / 22,68

## COQUILLAS DE LANA DE ROCA CQ 70 / CQ 70 Alu (densidad 70 Kgs./m<sup>3</sup>)

Coquillas recortadas de bloques de Lana de Roca **PI 70** para calefacción e industria.



**CQ 70:** No revestidas  
Densidad 70 kgs./m<sup>3</sup>

**CQ 70 Alu:** Revestida con aluminio  
Densidad 70 kgs./m<sup>3</sup>

Type approved products



Industria

Esp. (mm)	Diámetro		Piezas por caja	Caja ml.	Camión (22 pal.) 18 Caj./pal. (ml)	Precio €/ml		Diámetro		Piezas por caja	Caja ml.	Camión (22 pal.) 18 Caj./pal.(ml)	Precio €/ml	
	mm.	Pulg.				CQ 70	CQ 70 Alu	mm.	Pulg.				CQ 70	CQ 70 Alu
25	22	1/2	30	36,00	14.256,00	2,32	3,28	60	2	12	14,40	5.702,40	4,68	6,28
	27	3/4	25	30,00	11.880,00	2,68	3,74	76	2 1/2	9	10,80	4.276,80	5,81	7,68
	34	1	25	30,00	11.880,00	2,88	4,09	89	3	8	9,60	3.801,60	6,03	7,98
	42	1 1/4	16	19,20	7.603,20	3,50	4,80	102	3 1/2	5	6,00	2.376,00	6,55	8,79
	48	1 1/2	16	19,20	7.603,20	3,82	5,22	114	4	5	6,00	2.376,00	7,54	9,98
30	22	1/2	24	28,80	11.404,80	2,76	3,92	76	2 1/2	9	10,80	4.276,80	6,48	8,47
	27	3/4	20	24,00	9.504,00	2,98	4,24	89	3	6	7,20	2.851,20	7,07	9,14
	34	1	16	19,20	7.603,20	3,45	4,75	102	3 1/2	4	4,80	1.900,80	7,91	10,27
	42	1 1/4	14	16,80	6.652,80	4,01	5,44	114	4	4	4,80	1.900,80	8,35	10,89
	48	1 1/2	12	14,40	5.702,40	4,53	6,11	140	5	4	4,80	1.900,80	10,91	13,89
40	60	2	9	10,80	4.276,80	5,54	7,32	169	6	4	4,80	1.584,00	11,65	15,00
	22	1/2	16	19,20	7.603,20	3,89	5,30	76	2 1/2	6	7,20	2.851,20	8,45	10,76
	27	3/4	12	14,40	5.702,40	4,36	5,89	89	3	5	6,00	2.376,00	8,82	11,11
	34	1	12	14,40	5.702,40	4,95	6,58	102	3 1/2	4	4,80	1.900,80	9,53	12,22
	42	1 1/4	9	10,80	4.276,80	5,54	7,32	114	4	4	4,80	1.900,80	10,05	12,88
	48	1 1/2	9	10,80	4.276,80	5,86	7,68	140	5	4	4,80	1.584,00	12,81	16,08
50	60	2	8	9,60	3.801,60	7,22	9,26	169	6	3	3,60	1.188,00	13,94	17,07
	22	1/2	9	10,80	4.276,00	5,34	7,19	76	2 1/2	4	4,80	1.900,80	11,23	13,92
	27	3/4	9	10,80	4.276,00	5,64	8,50	89	3	4	4,80	1.900,80	11,33	14,14
	34	1	9	10,80	4.276,00	6,75	8,65	102	3 1/2	4	4,80	1.900,80	11,45	14,26
	42	1 1/4	8	9,60	3.801,60	7,39	9,41	114	4	4	4,80	1.584,00	12,02	15,15
	48	1 1/2	8	9,60	3.801,60	7,64	9,78	140	5	3	3,60	1.188,00	13,84	17,36
60	60	2	5	6,00	2.376,00	9,33	11,67	-	-	-	-	-	-	-
	22	1/2	8	9,60	3.801,60	7,24	11,28	76	2 1/2	4	4,80	1.900,80	12,86	15,74
	27	3/4	6	7,20	2.851,20	7,76	9,85	89	3	4	4,80	1.584,00	13,15	16,23
	34	1	5	6,00	2.376,00	8,45	10,64	102	3 1/2	4	4,80	1.584,00	13,18	16,45
	42	1 1/4	5	6,00	2.376,00	9,33	11,70	114	4	3	3,60	1.188,00	14,14	17,61
	48	1 1/2	4	4,80	1.900,80	10,07	12,54	140	5	2	2,40	792,00	18,97	22,91
80	60	2	4	4,80	1.900,80	11,35	13,99	169	6	2	2,40	792,00	21,65	26,08
	22	1/2	4	4,80	1.900,80	11,23	13,82	60	2	4	4,80	1.584,00	14,29	17,49
	27	3/4	4	4,80	1.900,80	11,45	14,19	76	2 1/2	3	3,60	1.188,00	16,26	19,75
	34	1	4	4,80	1.900,80	11,97	14,73	89	3	3	3,60	1.188,00	19,98	23,72
	42	1 1/4	3	3,60	1.425,60	13,05	15,99	102	3 1/2	2	2,40	792,00	21,58	26,35
48	1 1/2	5	6,00	1.980,00	13,30	16,31	114	4	2	2,40	792,00	22,98	27,17	

■ Saco de plástico

■ Caja de cartón

## COQUILLAS DE LANA DE ROCA CQ 100 / CQ 100 Alu (densidad 100 Kgs./m<sup>3</sup>)

Coquillas recortadas de bloques de Lana de Roca PI 100 para calefacción e industria.

**CQ 100:** No revestidas  
Densidad 100 kgs./m<sup>3</sup>

**CQ 100 Alu:** Revestida con aluminio  
Densidad 100 kgs./m<sup>3</sup>



Esp. (mm)	Diámetro		Piezas por caja	Caja ml.	Camión (22 pal.) 18 Caj./pal. (ml)	Precio €/ml		Diámetro		Piezas por caja	Caja ml.	Camión (22 pal.) 18 Caj./pal. (ml)	Precio €/ml	
	mm.	Pulg.				CQ 100	CQ 100 Alu	mm.	Pulg.				CQ 100	CQ 100 Alu
25	22	1/2	30	36,00	14.256,00	2,51	3,12	60	2	12	14,40	5.702,40	5,20	6,07
	27	3/4	25	30,00	11.880,00	2,93	3,56	76	2 1/2	9	10,80	4.276,80	6,60	7,51
	34	1	25	30,00	11.880,00	3,18	3,91	89	3	8	9,60	3.801,60	6,70	7,71
	42	1 1/4	16	19,20	7.603,20	3,89	4,63	102	3 1/2	5	6,00	2.376,00	7,54	8,69
	48	1 1/2	16	19,20	7.603,20	4,24	5,00	114	4	5	6,00	2.376,00	8,84	10,04
30	22	1/2	24	28,80	11.404,80	3,00	3,76	76	2 1/2	9	10,80	4.276,80	7,93	8,86
	27	3/4	20	24,00	9.504,00	3,33	4,04	89	3	6	7,20	2.851,20	8,25	9,41
	34	1	16	19,20	7.603,20	3,79	4,56	102	3 1/2	4	4,80	1.900,80	9,06	10,20
	42	1 1/4	14	16,80	6.652,80	4,48	5,28	114	4	4	4,80	1.900,80	9,73	10,94
	48	1 1/2	12	14,40	5.702,40	5,07	5,90	140	5	4	4,80	1.900,80	12,96	14,24
60	2	9	10,80	4.276,80	6,28	7,10	169	6	4	4,80	1.584,00	13,94	14,65	
40	22	1/2	16	19,20	7.603,20	4,31	5,11	76	2 1/2	6	7,20	2.851,20	9,58	10,57
	27	3/4	12	14,40	5.702,40	4,90	5,72	89	3	5	6,00	2.376,00	9,88	10,85
	34	1	12	14,40	5.702,40	5,64	6,46	102	3 1/2	4	4,80	1.900,80	11,01	12,16
	42	1 1/4	9	10,80	4.276,80	6,28	7,14	114	4	4	4,80	1.900,80	11,72	12,97
	48	1 1/2	9	10,80	4.276,80	6,55	7,47	140	5	4	4,80	1.584,00	15,37	16,62
60	2	8	9,60	3.801,60	8,23	9,15	169	6	3	3,60	1.188,00	16,50	17,27	
50	22	1/2	9	10,80	4.276,00	6,01	7,01	76	2 1/2	4	4,80	1.900,80	11,40	13,80
	27	3/4	9	10,80	4.276,00	6,38	7,27	89	3	4	4,80	1.900,80	11,44	14,02
	34	1	9	10,80	4.276,00	7,76	8,58	102	3 1/2	4	4,80	1.900,80	11,66	14,39
	42	1 1/4	8	9,60	3.801,60	8,40	9,32	114	4	4	4,80	1.584,00	12,47	15,31
	48	1 1/2	8	9,60	3.801,60	8,65	9,65	140	5	3	3,60	1.188,00	14,93	18,10
60	2	5	6,00	2.376,00	10,66	11,59	-	-	-	-	-	-	-	-
60	22	1/2	8	9,60	3.801,60	7,73	9,17	76	2 1/2	4	4,80	1.900,80	13,17	15,83
	27	3/4	6	7,20	2.851,20	8,23	9,69	89	3	4	4,80	1.584,00	13,54	16,27
	34	1	5	6,00	2.376,00	8,89	10,48	102	3 1/2	4	4,80	1.584,00	13,80	16,77
	42	1 1/4	5	6,00	2.376,00	9,98	11,64	114	4	3	3,60	1.188,00	14,87	18,01
	48	1 1/2	4	4,80	1.900,80	10,64	12,34	140	5	2	2,40	792,00	20,15	23,75
60	2	4	4,80	1.900,80	12,05	13,91	169	6	2	2,40	792,00	-	-	
80	22	1/2	4	4,80	1.900,80	11,97	13,73	60	2	4	4,80	1.584,00	14,96	17,93
	27	3/4	4	4,80	1.900,80	12,36	14,19	76	2 1/2	3	3,60	1.188,00	16,77	20,02
	34	1	4	4,80	1.900,80	12,84	14,74	89	3	3	3,60	1.188,00	21,29	24,80
	42	1 1/4	3	3,60	1.425,60	14,08	16,07	102	3 1/2	2	2,40	792,00	-	-
	48	1 1/2	5	6,00	1.980,00	14,37	16,46	114	4	2	2,40	792,00	-	-

■ Saco de plástico

■ Caja de cartón

## LANA DE ROCA A GRANEL

Borra de Lana de Roca a granel (flocs), con aglomerantes resistente a elevadas exigencias térmicas.

**Nota:** No apta para proyección.

**Aplicaciones:** Múltiples, aislamiento térmico, protección contra el fuego, aplicación criogénica, etc...



Industria



Medidas (mm)	Saco (Kg.)	Nº Sacos P / camión	Camión (22 palets)		Precio €/Kg.
			Sac / Pal	(+/- Kg.)	BORRA G1
Saco Plástico	13	660	30	8.580,00	1,75

## MANTAS MN MK MA 40 (densidad 40 Kgs./m<sup>3</sup>) MANTAS MN MK MA 50 (densidad 50 Kgs./m<sup>3</sup>) MANTAS MN MK MA 70 (densidad 70 Kgs./m<sup>3</sup>)

Mantas de Lana de Roca desnudas, revestidas con papel Kraft o aluminio.

**Aplicaciones:** Múltiples para aislamiento térmico y acústico para industria

**Embalaje:** Rollos en plástico retráctil.



Mantas para Industria



<b>MN 40 a 70:</b>	Desnudo
<b>MK 40 a 70:</b>	Revestidas con papel kraft
<b>MA 40 a 70:</b>	Revestidas con aluminio.



Medidas (mm)	Espesor (mm)	Rollo (m <sup>2</sup> )	Camión 22 Palets		Precio €/m <sup>2</sup>		
			Rollos/Pal.	Camión (m <sup>2</sup> )	MN 40	MK 40	MA 40
8000 x 1200	50	9,60	18	3.801,60	4,74	5,77	6,46
7000 x 1200	60	8,40	18	3.326,40	5,69	6,69	7,65

Medidas (mm)	Espesor (mm)	Rollo (m <sup>2</sup> )	Camión 22 Palets		Precio €/m <sup>2</sup>		
			Rollos/Pal.	Camión (m <sup>2</sup> )	MN 50	MK 50	MA 50
8000 x 1200	40	9,60	18	3.801,60	4,67	5,25	6,44
7000 x 1200	50	8,40	18	3.326,40	5,72	6,23	7,68
6000 x 1200	60	7,20	18	2.851,20	6,12	7,03	8,35

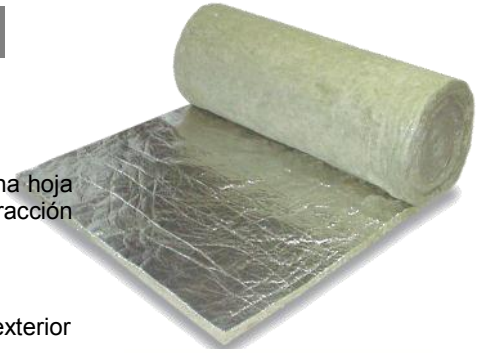
Medidas (mm)	Espesor (mm)	Rollo (m <sup>2</sup> )	Camión 22 Palets		Precio €/m <sup>2</sup>		
			Rollos/Pal.	Camión (m <sup>2</sup> )	MN 70	MK 70	MA 70
8000 x 1200	30	9,60	18	3.801,60	5,46	5,98	7,23
7000 x 1200	40	8,40	18	3.326,40	6,31	7,33	8,36
5000 x 1200	50	6,00	-	No se paletiza	7,90	8,93	10,35
5000 x 1200	60	6,00	-	No se paletiza	9,47	10,47	11,36

## MANTAS AC 40-60 (densidad 40-60 Kgs./m<sup>3</sup>)

Mantas de Lana de Roca con una capa revestida por una hoja de aluminio reforzada con elevada resistencia a la tracción longitudinal. Actúa como soporte y barrera de vapor.

**Aplicaciones:** Aislamiento térmico y acústico por el exterior de conductos metálicos de aire acondicionado

**Embalaje:** Rollos en plástico retráctil.



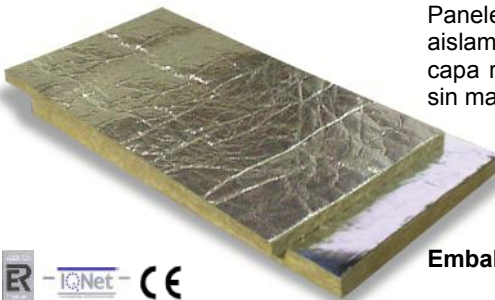
**Clasificación al fuego** Incombustible A1



Medidas (mm)	Espesor (mm)	Rollo (m <sup>2</sup> )	Camión (22 Palets)		Precio €/m <sup>2</sup>
			Rollo/Palet	(m <sup>2</sup> )	AC 40-60
10000 x 1200	30	12,00	18	4.752,00	5,76
8000 x 1200	40	9,60	18	3.801,60	6,02
8000 x 1200	50	9,60	18	3.801,60	6,39

## PANEL CHAMINE (densidad 70 Kgs./m<sup>3</sup>)

Paneles de Lana de Roca especialmente concebidos para aislamiento de chimeneas y recuperadores de calor, con una capa revestida por una hoja de aluminio colado con ligante sin materia orgánica, resistente a alta temperatura.



**Embalaje:** Caja de Cartón.



Medidas (mm)	Espesor (mm)	Nº Pan. por caja	Cajas (m <sup>2</sup> )	Camión (22 Palets)		Precio €/m <sup>2</sup>
				Caja/Palet	(m <sup>2</sup> )	Chaminé
1000 x 600	30	10	6,00	16	2.112,00	14,44





### CARACTERISTICAS TECNICAS

**Espesor de la chapa:**  
0,5 mm. Lacado Blanco

**Densidad Lana:** 90 - 100 Kg./m<sup>3</sup>  
0,5 mm. Lacado Blanco

**Dimensiones:**

**Largo:** A medida, máximo 13 m.  
**Ancho:** Máximo 1,06 mm. **Útil:** 1 m.  
**Espesores:** 50 - 75 - 100 mm.



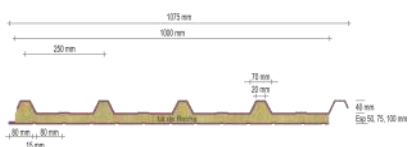
(Para otros colores, espesores y densidades de lana, consultar).

### TIPOS DE PANELES

**CUBIERTA**

“Grecada - Micronervada”

“Grecada - Perforada”



Espesor de Lana	CUBIERTA - PRECIO €/m <sup>2</sup>	
	Grecada - Micronervada	Grecada - Perforada
50 mm.	40,48	45,02
75 mm.	43,17	47,99
100 mm.	48,58	53,00



### FACHADA

“Micronervada - Micronervada”

“Micronervada - Perforada”



Esp 50, 75, 100 mm

Espesor de Lana	FACHADA - PRECIO €/m <sup>2</sup>	
	Micronervada - Micronervada	Micronervada - Perforada
50 mm.	40,48	45,02
75 mm.	43,17	47,99
100 mm.	48,58	53,02

### OBSERVACIONES:

- Precios netos m<sup>2</sup> / orientativos.
- Portes pagados hasta destino en pedidos superiores a 400 m<sup>2</sup>
- Portes debidos en pedidos inferiores a 400 m<sup>2</sup>
- Forma de pago: 60 días
- Plazo de entrega: +/- 18 días a fecha pedido.



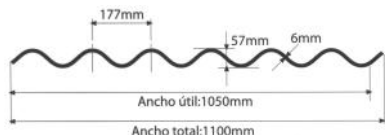


### CARACTERISTICAS

#### Ventajas:

La Placa perfil Europa de Fibrolite, es una placa de fibrocemento, que presenta las siguientes ventajas:

- Rapidez y economía en la instalación.
- Durabilidad e impermeabilidad.
- Incombustible.
- Ejecución de tejados con pequeña inclinación.
- Utilización de estructuras más ligeras.
- Acabados perfectos.



#### Medidas:

Número de ondas:	6'5
Espesor:	6 mm. de espesor.
Alto de la onda:	57 mm.,
Distancia entre ondas:	177 mm.
Ancho útil:	1.050 mm.
Ancho total:	1.100 mm.

### CHAPAS PERFIL EUROPA "ECOLITE"

Dimensiones		Material de Cobertura (€/Ud.)			Material Pintado (€/Ud.)
Largo (mm)	Ancho (mm)	Chapas Perfil Europa Color Natural	Chapas c/salida Color Natural	Chapas c/claraboya Color Natural	Chapas Perfil Europa CORLITE
0,80	0,60	-	22,04 €	-	-
1,25	1,10	13,89 €	43,59 €	53,08 €	15,30 €
1,60		17,97 €	52,33 €	63,54 €	19,77 €
1,80		21,06 €	56,16 €	71,30 €	23,16 €
2,00		23,41 €	60,84 €	74,40 €	25,76 €
2,50		27,95 €	71,72 €	-	30,76 €
3,00		34,83 €	87,87 €	-	38,32 €

- Precios EX-WORK.
- Para fabricación de otras medidas, precios bajo consulta.
- Para fabricación de otros perfiles (Ej. Fibrolite, Amianto u ondulado normal), precios bajo consulta.
- Medida especial 2,44 mm., bajo consulta

## ACCESORIOS PARA CHAPA PERFIL EUROPA "ECOLITE"



CABALLETES "ECOLITE"	COLOR NATURAL (€/Ud.)	CORLITE (€/Ud.)
Caballote fijo liso 0,25	11,71 €	12,89 €
Caballote fijo liso con remate de recortar/ventilación	16,88 €	18,58 €
Lima de entrega Europa con remate 0,30	15,84 €	17,43 €
Caballote Europa móvil (macho)	9,75 €	10,74 €
Caballote Europa móvil (hembra)	9,75 €	10,74 €
Caballote articulado Europa de ventilación (par)	30,94 €	34,02 €
Lima de cierre	15,88 €	17,43 €

VENTILADORES "ECOLITE"	COLOR NATURAL (€/Ud.)	CORLITE (€/Ud.)
Ventilador con ranuras para salida de Ø 150 mm.	30,31 €	33,34 €
Ventiladores con ranuras para salida de Ø 300 mm.	48,52 €	53,37 €

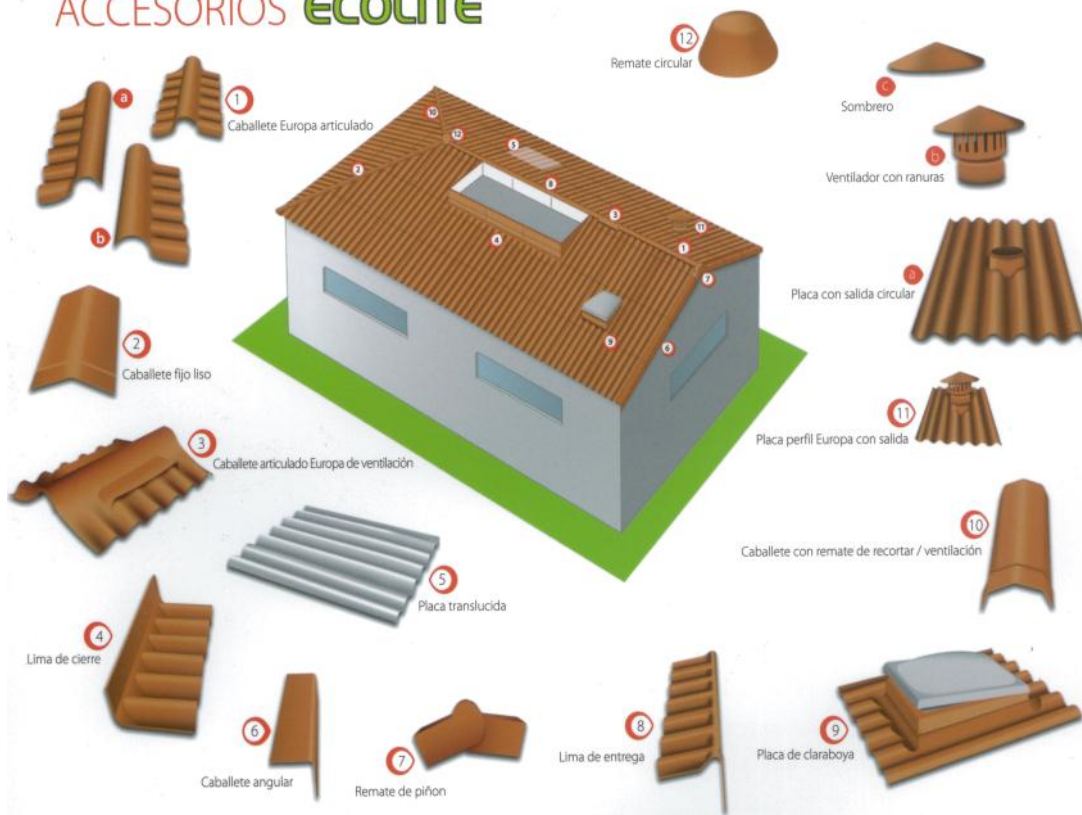
SOMBREROS "ECOLITE"	COLOR NATURAL (€/Ud.)	CORLITE (€/Ud.)
Sombrero con Ø 300 mm. para salida de Ø 150 mm.	15,14 €	16,66 €
Sombrero con Ø 500 mm. para salida de Ø 300 mm.	24,04 €	26,44 €

REMATES "ECOLITE"	COLOR NATURAL (€/Ud.)	CORLITE (€/Ud.)
Remate de piñón para caballote móvil	17,30 €	19,03 €
Remate de piñón para caballote lima de entrega	16,12 €	17,75 €
Remate de piñón para caballote fijo liso	16,12 €	17,75 €
Remate circular para 3 o 4 vertientes	12,58 €	13,84 €
Remate de cornisa 1,25	14,00 €	15,40 €
Remate de cornisa 1,60	18,08 €	19,89 €
Remate de cornisa 1,80	20,65 €	22,72 €
Remate de cornisa 2,00	22,58 €	24,84 €
Remate de cornisa 2,20	24,84 €	27,33 €

- Precios EX-WORK
- Para medidas especiales, precio bajo consulta

### ACCESORIOS PARA CHAPA PERFIL EUROPA "ECOLITE"

## ACCESORIOS ECOLITE



### MATERIAL DIVERSO

ACCESORIOS	CORLITE
Chapa translúcida Perfil Europa	7,70 €/m <sup>2</sup>
Compriband 10 x 10	0,26 €/m.
Esponja tapa aves Perfil Europa	1,63 €/m.
Listón de madera 30 x 30 mm.	0,69 €/m.
Marco acrílico para claraboya	66,10 €/Un.

- Precios EX-WORK

## ACCESORIOS DE FIJACION

ACCESORIOS	CORLITE (€/Ud.)
Tornillos simples de 110 a 140 mm	0,13 €
Clips simples Tipo 1 (hasta 200 mm.)	0,08 €
Clips simples Tipo 2 (de 201 hasta 300 mm.)	0,10 €
Clips simples Tipo 3 (de 301 hasta 400 mm)	0,13 €
Clips simples Tipo 4 (de 401 hasta 500 mm)	0,20 €
Clip completo Tipo Z	1,04 €
Tornillos simples autorroscantes/perforantes 90 mm.	0,18 €
Tornillos simples autorroscantes/perforantes 100 mm.	0,24 €
Tornillos simples autorroscantes/perforantes 110 mm.	0,26 €
Tornillos simples autorroscantes/perforantes 120 mm.	0,29 €
Taco plástico	0,07 €
Hembra para Clip	0,04 €
Anilla de zinc	0,04 €
Anilla de caucho	0,07 €
Palets de Madera 2,00 M	6,33 €
Palets de Madera 2,50 M	7,21 €
Palets de Madera 3,00 M	8,03 €

**Observaciones Generales de las Chapas de Fibrocemento:**

- Precios EX-WORK
- El material CORLITE está fabricado en color de ladrillo. Otros colores mediante consulta.
- Precios sujetos a la tasa legal de IVA en vigor.
- Precios sujetos a alteraciones sin previo aviso.

### PLACA ESTANDAR — BA-A

Placas de yeso laminado reforzadas con filamentos de fibra de vidrio que les confieren gran resistencia y estabilidad.

Recomendada para la mayor parte de las instalaciones.

Su mayor densidad garantiza también una mayor capacidad como aislante acústico y térmico.

Disponible en espesores de 10 , 12,5 , 15 y 18 mm.

Cara vista de papel superior blanco para facilitar el acabado superficial.



### PLACA BA-10A

Dimensiones (mm)	Placas por palet	m <sup>2</sup> por palet	Peso por palet (Kg)	Palets Camión	Camión (m <sup>2</sup> aprox.)	Precio € / m <sup>2</sup> ZONA 1	Precio € / m <sup>2</sup> ZONA 2	Precio € / m <sup>2</sup> ZONA 3	Precio € / m <sup>2</sup> ZONA 4
2200 x 1200 x 9,5	44	116,16	929,28	26	3.020,16	4,37	4,55	4,64	4,76
2500 x 1200 x 9,5	44	132,00	1.056,00	23	3.036,00				
2600 x 1200 x 9,5	44	137,28	1.098,24	22	3.020,16				
3000 x 1200 x 9,5	44	158,40	1.267,20	19	3.009,60				

### PLACA BA-13A

Dimensiones (mm)	Placas por palet	m <sup>2</sup> por palet	Peso por palet (Kg)	Palets Camión	Camión (m <sup>2</sup> aprox.)	Precio € / m <sup>2</sup> ZONA 1	Precio € / m <sup>2</sup> ZONA 2	Precio € / m <sup>2</sup> ZONA 3	Precio € / m <sup>2</sup> ZONA 4
2000 x 1200 x 12,5	36	86,40	717,12	34	2.937,60	4,44	4,64	4,72	4,83
2200 x 1200 x 12,5	36	95,04	788,83	31	2.946,24				
2300 x 1200 x 12,5	36	99,36	824,69	30	2.980,80				
2400 x 1200 x 12,5	36	103,68	860,54	29	3.006,72				
2500 x 1200 x 12,5	36	108,00	896,40	27	2.916,00				
2600 x 1200 x 12,5	36	112,32	932,26	26	2.920,32				
2700 x 1200 x 12,5	36	116,64	968,11	25	2.916,00				
2800 x 1200 x 12,5	36	120,96	1.003,97	24	2.903,04				
2900 x 1200 x 12,5	36	125,28	1.039,82	24	3.006,72				
3000 x 1200 x 12,5	36	129,60	1.075,68	23	2.980,80				

### PLACA ESTANDAR — BA-A

#### PLACA BA-15A

Dimensiones (mm)	Placas por palet	m <sup>2</sup> por palet	Peso por palet (Kg)	Palets Camión	Camión (m <sup>2</sup> aprox.)	Precio € / m <sup>2</sup> ZONA 1	Precio € / m <sup>2</sup> ZONA 2	Precio € / m <sup>2</sup> ZONA 3	Precio € / m <sup>2</sup> ZONA 4
2000 x 1200 x 15	30	72,00	741,60	33	2.376,00	5,08	5,33	5,45	5,56
2200 x 1200 x 15	30	79,20	815,76	30	2.376,00				
2300 x 1200 x 15	30	82,80	852,84	29	2.401,20				
2400 x 1200 x 15	30	86,40	889,92	28	2.419,20				
2500 x 1200 x 15	30	90,00	927,00	26	2.340,00				
2600 x 1200 x 15	30	93,60	964,08	25	2.340,00				
2700 x 1200 x 15	30	97,20	1.001,16	24	2.332,80				
2800 x 1200 x 15	30	100,80	1.038,24	24	2.419,20				
2900 x 1200 x 15	30	104,40	1.075,32	23	2.401,20				
3000 x 1200 x 15	30	108,00	1.112,40	22	2.376,00				

#### PLACA BA-18A

Dimensiones (mm)	Placas por palet	m <sup>2</sup> por palet	Peso por palet (Kg)	Palets Camión	Camión (m <sup>2</sup> aprox.)	Precio € / m <sup>2</sup> ZONA 1	Precio € / m <sup>2</sup> ZONA 2	Precio € / m <sup>2</sup> ZONA 3	Precio € / m <sup>2</sup> ZONA 4
2000 x 1200 x 18	24	57,60	777,60	32	1.843,20	7,10	7,42	7,57	7,74
2200 X 1200 X 18	24	63,36	855,36	29	1.837,44				
2300 X 1200 X 18	24	66,24	894,24	27	1.788,48				
2400 x 1200 x 18	24	69,12	933,12	26	1.797,12				
2500 x 1200 x 18	24	72,00	972,00	25	1.800,00				
2600 x 1200 x 18	24	74,88	1.010,88	24	1.797,12				
2700 x 1200 x 18	24	77,76	1.049,76	23	1.788,48				
2800 x 1200 x 18	24	80,64	1.088,64	23	1.854,72				
2900 X 1200 X 18	24	83,52	1.127,52	22	1.837,44				
3000 x 1200 x 18	24	86,40	1.166,40	21	1.814,40				

### PLACA HIDRÓFUGA — BA-H

Placas de yeso laminado hidrófugas en su masa y reforzada con filamentos de fibra de vidrio para ambientes húmedos, especialmente tratadas, tanto en la masa como en la superficie, asegurando una buena resistencia al agua y permitiendo la adherencia de cualquier material, siendo apta para ambientes húmedos, tales como:

- Zonas interiores con ambientes no controlados.
- Zonas de semi-intemperie.
- Servicios y cuartos de baño.
- Cocinas.

Disponible en espesores de 12,5 y 15 mm.  
Para espesor 18 mm., consultar  
Cara vista de color verde



### PLACA BA-13H

Dimensiones (mm)	Placas por palet	m <sup>2</sup> por palet	Peso por palet (Kg)	Palets Camión	Camión (m <sup>2</sup> aprox.)	Precio € / m <sup>2</sup> ZONA 1	Precio € / m <sup>2</sup> ZONA 2	Precio € / m <sup>2</sup> ZONA 3	Precio € / m <sup>2</sup> ZONA 4
2000 x 1200 x 12,5	36	86,40	768,96	32	2.764,80	7,07	7,28	7,40	7,52
2200 x 1200 x 12,5	36	95,04	845,86	29	2.756,16				
2300 x 1200 x 12,5	36	99,36	884,30	28	2.782,08				
2400 x 1200 x 12,5	36	103,68	922,75	27	2.799,36				
2500 x 1200 x 12,5	36	108,00	961,20	26	2.808,00				
2600 x 1200 x 12,5	36	112,32	999,65	25	2.808,00				
2700 x 1200 x 12,5	36	116,64	1.038,10	24	2.799,36				
2800 x 1200 x 12,5	36	120,96	1.076,54	23	2.782,08				
2900 x 1200 x 12,5	36	125,28	1.114,99	22	2.756,16				
3000 x 1200 x 12,5	36	129,60	1.153,44	21	2.721,60				

### PLACA BA-15H

Dimensiones (mm)	Placas por palet	m <sup>2</sup> por palet	Peso por palet (Kg)	Palets Camión	Camión (m <sup>2</sup> aprox.)	Precio € / m <sup>2</sup> ZONA 1	Precio € / m <sup>2</sup> ZONA 2	Precio € / m <sup>2</sup> ZONA 3	Precio € / m <sup>2</sup> ZONA 4
2000 x 1200 x 15	30	72,00	806,40	31	2.232,00	7,89	8,17	8,29	8,44
2200 x 1200 x 15	30	79,20	887,04	28	2.217,60				
2300 x 1200 x 15	30	82,80	927,36	27	2.235,60				
2400 x 1200 x 15	30	86,40	967,68	25	2.160,00				
2500 x 1200 x 15	30	90,00	1.008,00	24	2.160,00				
2600 x 1200 x 15	30	93,60	1.048,32	23	2.152,80				
2700 x 1200 x 15	30	97,20	1.088,64	23	2.235,60				
2800 x 1200 x 15	30	100,80	1.128,96	22	2.217,60				
2900 x 1200 x 15	30	104,40	1.169,28	21	2.192,40				
3000 x 1200 x 15	30	108,00	1.209,60	20	2.160,00				

### PLACA "FOC" — BA-F



Placas de yeso laminado reforzadas con filamentos de fibra de vidrio que les confieren gran resistencia y estabilidad.

Aditivada convenientemente para ofrecer mejor comportamiento en caso de contacto directo con elevadas temperaturas y fuego.

Su mayor densidad garantiza también una mayor capacidad como aislante acústico y térmico.

Disponibles en espesores de 12,5 y 15 mm.

Cara vista de color rojo

### PLACA BA-13F

Dimensiones (mm)	Placas por palet	m <sup>2</sup> por palet	Peso por palet (Kg)	Palets Camión	Camión (m <sup>2</sup> aprox.)	Precio € / m <sup>2</sup> ZONA 1	Precio € / m <sup>2</sup> ZONA 2	Precio € / m <sup>2</sup> ZONA 3	Precio € / m <sup>2</sup> ZONA 4
2000 x 1200 x 12,5	36	86,40	889,92	31	2.678,40	6,21	6,45	6,60	6,72
2200 x 1200 x 12,5	36	95,04	978,91	28	2.661,12				
2300 x 1200 x 12,5	36	99,36	1.023,41	27	2.682,72				
2400 x 1200 x 12,5	36	103,68	1.067,90	26	2.695,68				
2500 x 1200 x 12,5	36	108,00	1.112,40	25	2.700,00				
2600 x 1200 x 12,5	36	112,32	1.156,90	24	2.695,68				
2700 x 1200 x 12,5	36	116,64	1.201,39	23	2.682,72				
2800 x 1200 x 12,5	36	120,96	1.245,89	22	2.661,12				
2900 x 1200 x 12,5	36	125,28	1.290,38	21	2.630,88				
3000 x 1200 x 12,5	36	129,60	1.334,88	21	2.721,60				

### PLACA BA-15F

Dimensiones (mm)	Placas por palet	m <sup>2</sup> por palet	Peso por palet (Kg)	Palets Camión	Camión (m <sup>2</sup> aprox.)	Precio € / m <sup>2</sup> ZONA 1	Precio € / m <sup>2</sup> ZONA 2	Precio € / m <sup>2</sup> ZONA 3	Precio € / m <sup>2</sup> ZONA 4
2000 x 1200 x 15	30	72,00	885,60	32	2.304,00	7,87	8,18	8,33	8,48
2200 x 1200 x 15	30	79,20	974,16	29	2.296,80				
2300 x 1200 x 15	30	82,80	1.018,44	28	2.318,40				
2400 x 1200 x 15	30	86,40	1.062,72	27	2.332,80				
2500 x 1200 x 15	30	90,00	1.107,00	26	2.340,00				
2600 x 1200 x 15	30	93,60	1.151,28	25	2.340,00				
2700 x 1200 x 15	30	97,20	1.195,56	24	2.332,80				
2800 x 1200 x 15	30	100,80	1.239,84	23	2.318,40				
2900 x 1200 x 15	30	104,40	1.284,12	22	2.296,80				
3000 x 1200 x 15	30	108,00	1.328,40	21	2.268,00				



### PLACA ALTA DUREZA — BA-D

Placas de yeso laminado reforzadas con filamentos de fibra de vidrio que les confieren gran resistencia al impacto de cuerpos duros y estabilidad.

Recomendada en instalaciones públicas de gran afluencia y contacto directo

Su mayor densidad garantiza también una mayor capacidad como aislante acústico y térmico.

Disponible en espesores de 12,5 y 15 mm.

Cara vista de papel super blanco para facilitar el acabado superficial.



### PLACA BA-13D

Dimensiones (mm)	Placas por palet	m <sup>2</sup> por palet	Peso por palet (Kg)	Palets Camión	Camión (m <sup>2</sup> aprox.)	Precio € / m <sup>2</sup> ZONA 1	Precio € / m <sup>2</sup> ZONA 2	Precio € / m <sup>2</sup> ZONA 3	Precio € / m <sup>2</sup> ZONA 4
2000 x 1200 x 12,5	32	76,80	791,04	31	2.380,80	6,28	6,54	6,69	6,84
2200 x 1200 x 12,5	32	84,48	870,14	28	2.365,41				
2300 x 1200 x 12,5	32	88,32	909,70	27	2.384,64				
2400 x 1200 x 12,5	32	92,16	949,25	26	2.396,16				
2500 x 1200 x 12,5	32	96,00	988,80	25	2.400,00				
2600 x 1200 x 12,5	32	99,84	1.028,35	24	2.396,16				
2700 x 1200 x 12,5	32	103,68	1.067,90	23	2.384,64				
2800 x 1200 x 12,5	32	107,52	1.107,46	22	2.365,44				
2900 x 1200 x 12,5	32	111,36	1.147,01	21	2.338,56				
3000 x 1200 x 12,5	32	115,20	1.186,56	21	2.419,20				

### PLACA BA-15D

Dimensiones (mm)	Placas por palet	m <sup>2</sup> por palet	Peso por palet (Kg)	Palets Camión	Camión (m <sup>2</sup> aprox.)	Precio € / m <sup>2</sup> ZONA 1	Precio € / m <sup>2</sup> ZONA 2	Precio € / m <sup>2</sup> ZONA 3	Precio € / m <sup>2</sup> ZONA 4
2000 x 1200 x 15	26	62,40	767,52	32	1.996,80	7,05	7,41	7,59	7,74
2200 x 1200 x 15	26	68,64	844,27	29	1.990,56				
2300 x 1200 x 15	26	71,76	882,65	28	2.009,28				
2400 x 1200 x 15	26	74,88	921,02	27	2.021,76				
2500 x 1200 x 15	26	78,00	959,40	26	2.028,00				
2600 x 1200 x 15	26	81,12	997,78	25	2.028,00				
2700 x 1200 x 15	26	84,24	1.036,15	24	2.021,76				
2800 x 1200 x 15	26	87,36	1.074,53	23	2.009,28				
2900 x 1200 x 15	26	90,48	1.112,90	22	1.990,56				
3000 x 1200 x 15	26	93,60	1.151,28	21	1.965,60				

### PLACA ESTANDAR BORDES CUADRADOS—BQA



Placas de yeso laminado reforzadas con filamentos de fibra de vidrio que les confieren gran resistencia y estabilidad.

Aditivada convenientemente para ofrecer mejor comportamiento en caso de contacto directo con elevadas temperaturas y fuego.

Su mayor densidad garantiza también una mayor capacidad como aislante acústico y térmico.

Disponible en espesores de 12,5 y 15 mm.

Cara vista de color rojo

### PLACA BQ/C-10A

Dimensiones (mm)	Placas por palet	m <sup>2</sup> por palet	Peso por palet (Kg)	Palets Camión	Camión (m <sup>2</sup> aprox.)	Precio € / m <sup>2</sup> ZONA 1	Precio € / m <sup>2</sup> ZONA 2	Precio € / m <sup>2</sup> ZONA 3	Precio € / m <sup>2</sup> ZONA 4
						4,86	5,04	5,13	5,22
2500 x 1200 x 9,5	44	132,00	1.056,00	28	3.3696,00	4,86	5,04	5,13	5,22
3000 x 1200 x 9,5	44	158,40	1.267,20	24	3.801,60				

### PLACA BQ/C-13A

Dimensiones (mm)	Placas por palet	m <sup>2</sup> por palet	Peso por palet (Kg)	Palets Camión	Camión (m <sup>2</sup> aprox.)	Precio € / m <sup>2</sup> ZONA 1	Precio € / m <sup>2</sup> ZONA 2	Precio € / m <sup>2</sup> ZONA 3	Precio € / m <sup>2</sup> ZONA 4
						5,27	5,51	5,63	5,72
2500 x 1200 x 13	36	108,00	993,60	25	2.700,00	5,27	5,51	5,63	5,72
3000 x 1200 x 13	36	129,60	1.192,32	21	2.721,60				

### PLACA BQ/C-15A

Dimensiones (mm)	Placas por palet	m <sup>2</sup> por palet	Peso por palet (Kg)	Palets Camión	Camión (m <sup>2</sup> aprox.)	Precio € / m <sup>2</sup> ZONA 1	Precio € / m <sup>2</sup> ZONA 2	Precio € / m <sup>2</sup> ZONA 3	Precio € / m <sup>2</sup> ZONA 4
						6,39	6,40	6,55	6,70
2500 x 1200 x 15	30	90,00	1.008,30	24	2.160,00	6,39	6,40	6,55	6,70
3000 x 1200 x 15	30	108,00	1.209,60	20	2.160,00				

### PLACA CON EPS

La placa Gyptec EPS está compuesta por una placa de yeso laminado y una plancha de aislamiento de Poliestireno expandido.

Disponible en varios espesores de aislamiento, la placa aislante Gyptec está recomendada para los trasdosados.

Puede ser pegada directamente con la cola de agarre GA



Placa de Yeso Laminado—EPS

#### EPS 10-20

Dimensiones (mm)	Placas por palet	m <sup>2</sup> por palet	Peso por palet (Kg)	Palets Camión	Camión (m <sup>2</sup> aprox.)	Precio € / m <sup>2</sup> ZONA 1	Precio € / m <sup>2</sup> ZONA 2	Precio € / m <sup>2</sup> ZONA 3	Precio € / m <sup>2</sup> ZONA 4
2500 x 1200 x 9,5	38	114,00	923,00	23	2.622,00	10,15	10,34	10,42	10,50
2600 x 1200 x 9,5	38	118,56	960,00	22	2.608,32				

#### EPS 13-20

Dimensiones (mm)	Placas por palet	m <sup>2</sup> por palet	Peso por palet (Kg)	Palets Camión	Camión (m <sup>2</sup> aprox.)	Precio € / m <sup>2</sup> ZONA 1	Precio € / m <sup>2</sup> ZONA 2	Precio € / m <sup>2</sup> ZONA 3	Precio € / m <sup>2</sup> ZONA 4
2500 x 1200 x 12,5	38	114,00	1.150,00	23	2.622,00	10,19	10,39	10,47	10,58
2600 x 1200 x 12,5	38	118,56	1.198,00	22	2.608,32				

#### EPS 10-30

Dimensiones (mm)	Placas por palet	m <sup>2</sup> por palet	Peso por palet (Kg)	Palets Camión	Camión (m <sup>2</sup> aprox.)	Precio € / m <sup>2</sup> ZONA 1	Precio € / m <sup>2</sup> ZONA 2	Precio € / m <sup>2</sup> ZONA 3	Precio € / m <sup>2</sup> ZONA 4
2500 x 1200 x 9,5	28	84,00	693,00	29	2.436,00	11,48	11,65	11,73	11,84
2600 x 1200 x 9,5	28	87,36	721,00	28	2.446,08				

#### EPS 13-30

Dimensiones (mm)	Placas por palet	m <sup>2</sup> por palet	Peso por palet (Kg)	Palets Camión	Camión (m <sup>2</sup> aprox.)	Precio € / m <sup>2</sup> ZONA 1	Precio € / m <sup>2</sup> ZONA 2	Precio € / m <sup>2</sup> ZONA 3	Precio € / m <sup>2</sup> ZONA 4
2500 x 1200 x 12,5	28	84,00	811,00	29	2.436,00	11,54	11,71	11,89	11,92
2600 x 1200 x 12,5	28	87,36	843,00	28	2.446,08				



### PLACA CON EPS

#### EPS 10-40

Dimensiones (mm)	Placas por palet	m <sup>2</sup> por palet	Peso por palet (Kg)	Palets Camión	Camión (m <sup>2</sup> aprox.)	Precio €/ m <sup>2</sup> ZONA 1	Precio €/ m <sup>2</sup> ZONA 2	Precio €/ m <sup>2</sup> ZONA 3	Precio €/ m <sup>2</sup> ZONA 4
2500 x 1200 x 9,5	22	66,00	554,00	40	2.640,00	12,78	12,96	13,06	13,14
2600 x 1200 x 9,5	22	68,64	577,00	39	2.676,96				

#### EPS 13-40

Dimensiones (mm)	Placas por palet	m <sup>2</sup> por palet	Peso por palet (Kg)	Palets Camión	Camión (m <sup>2</sup> aprox.)	Precio €/ m <sup>2</sup> ZONA 1	Precio €/ m <sup>2</sup> ZONA 2	Precio €/ m <sup>2</sup> ZONA 3	Precio €/ m <sup>2</sup> ZONA 4
2500 x 1200 x 12,5	22	66,00	647,00	40	2.640,00	12,83	13,01	13,12	13,22
2600 x 1200 x 12,5	22	68,64	673,00	39	2.676,96				

#### EPS 10-60

Dimensiones (mm)	Placas por palet	m <sup>2</sup> por palet	Peso por palet (Kg)	Palets Camión	Camión (m <sup>2</sup> aprox.)	Precio €/ m <sup>2</sup> ZONA 1	Precio €/ m <sup>2</sup> ZONA 2	Precio €/ m <sup>2</sup> ZONA 3	Precio €/ m <sup>2</sup> ZONA 4
2500 x 1200 x 9,5	16	48,00	408,00	55	2.640,00	15,59	15,78	15,88	15,94
2600 x 1200 x 9,5	16	19,92	424,00	54	2.695,68				

#### EPS 13-60

Dimensiones (mm)	Placas por palet	m <sup>2</sup> por palet	Peso por palet (Kg)	Palets Camión	Camión (m <sup>2</sup> aprox.)	Precio €/ m <sup>2</sup> ZONA 1	Precio €/ m <sup>2</sup> ZONA 2	Precio €/ m <sup>2</sup> ZONA 3	Precio €/ m <sup>2</sup> ZONA 4
2500 x 1200 x 12,5	16	48,00	485,00	55	2.640,00	15,60	15,81	15,92	16,02
2600 x 1200 x 12,5	16	49,92	504,00	54	2.695,68				

### PLACA CON XPS

La placa Gyptec XPS está compuesta por una placa de yeso laminado y una plancha de aislamiento de Poliuretano extruido.

Disponible en varios espesores de aislamiento, está recomendada para Obra seca en interiores, tales como: revestimiento, por el interior, de paredes exteriores.



Placa de Yeso Laminado—XPS

#### XPS 10-20

Dimensiones (mm)	Placas por palet	m <sup>2</sup> por palet	Peso por palet (Kg)	Palets Camión	Camión (m <sup>2</sup> aprox.)	Precio € / m <sup>2</sup> ZONA 1	Precio € / m <sup>2</sup> ZONA 2	Precio € / m <sup>2</sup> ZONA 3	Precio € / m <sup>2</sup> ZONA 4
2500 x 1200 x 9,5	38	114,00	958,00	23	2.622,00	12,48	12,64	12,80	12,82
2600 x 1200 x 9,5	38	118,56	996,00	22	2.608,32				

#### XPS 13-20

Dimensiones (mm)	Placas por palet	m <sup>2</sup> por palet	Peso por palet (Kg)	Palets Camión	Camión (m <sup>2</sup> aprox.)	Precio € / m <sup>2</sup> ZONA 1	Precio € / m <sup>2</sup> ZONA 2	Precio € / m <sup>2</sup> ZONA 3	Precio € / m <sup>2</sup> ZONA 4
2500 x 1200 x 12,5	38	114,00	1.117,00	22	2.508,00	12,48	12,69	12,83	12,88
2600 x 1200 x 12,5	38	118,56	1.162,00	21	2.489,76				

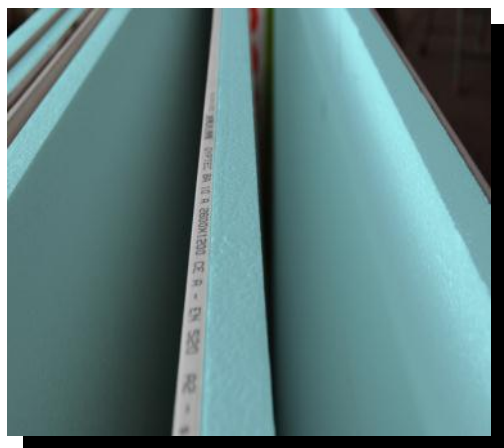
#### XPS 10-30

Dimensiones (mm)	Placas por palet	m <sup>2</sup> por palet	Peso por palet (Kg)	Palets Camión	Camión (m <sup>2</sup> aprox.)	Precio € / m <sup>2</sup> ZONA 1	Precio € / m <sup>2</sup> ZONA 2	Precio € / m <sup>2</sup> ZONA 3	Precio € / m <sup>2</sup> ZONA 4
2500 x 1200 x 9,5	28	84,00	731,00	32	2.688,00	14,72	14,91	15,01	15,10
2600 x 1200 x 9,5	28	87,36	760,00	31	2.708,16				

#### XPS 13-30

Dimensiones (mm)	Placas por palet	m <sup>2</sup> por palet	Peso por palet (Kg)	Palets Camión	Camión (m <sup>2</sup> aprox.)	Precio € / m <sup>2</sup> ZONA 1	Precio € / m <sup>2</sup> ZONA 2	Precio € / m <sup>2</sup> ZONA 3	Precio € / m <sup>2</sup> ZONA 4
2500 x 1200 x 12,5	28	84,00	848,00	29	2.436,00	14,75	14,96	15,09	15,18
2600 x 1200 x 12,5	28	87,36	882,00	28	2.446,08				

### PLACA CON XPS



Placa de Yeso Laminado—XPS

#### XPS 10-40

Dimensiones (mm)	Placas por palet	m <sup>2</sup> por palet	Peso por palet (Kg)	Palets Camión	Camión (m <sup>2</sup> aprox.)	Precio € / m <sup>2</sup> ZONA 1	Precio € / m <sup>2</sup> ZONA 2	Precio € / m <sup>2</sup> ZONA 3	Precio € / m <sup>2</sup> ZONA 4
2500 x 1200 x 9,5	22	66,00	594,00	40	2.640,00	17,14	17,32	17,43	17,54
2600 x 1200 x 9,5	22	68,64	618,00	39	2.676,96				

#### XPS 13-40

Dimensiones (mm)	Placas por palet	m <sup>2</sup> por palet	Peso por palet (Kg)	Palets Camión	Camión (m <sup>2</sup> aprox.)	Precio € / m <sup>2</sup> ZONA 1	Precio € / m <sup>2</sup> ZONA 2	Precio € / m <sup>2</sup> ZONA 3	Precio € / m <sup>2</sup> ZONA 4
2500 x 1200 x 12,5	22	66,00	684,00	36	2.376,00	17,17	17,38	17,51	17,62
2600 x 1200 x 12,5	22	68,64	714,00	35	2.402,40				



### PERFILERIA GALVANIZADA PARA YESO LAMINADO



Producto	Long. (mm)	Unidad Fact.	Embalaje	Descripción	Precio € / ml.
CANAL 48	2500	ml.	300 un.por palete	Rail 48 mm. ancho	1,19
	2600				
	2800				
	3000				
CANAL 70	2500	ml.	240 un.por palete	Rail 70 mm. ancho	1,52
	2600				
	2800				
	3000				
CANAL 90	2500	ml.	280 un.por palete	Rail 90 mm. ancho	1,83
	2600				
	2800				
	3000				
CANAL 100	2500	ml.	210 un.por palete	Rail 100 mm. ancho	2,00
	2600				
	2800				
	3000				
CANAL 125	2500	ml.	210 un.por palete	Rail 125 mm. ancho	2,31
	2600				
	2800				
	3000				
CANAL 150	2500	ml.	210 un.por palete	Rail 150 mm. ancho	2,65
	2600				
	2800				
	3000				

Perfilería Galvanizada



### PERFILERIA GALVANIZADA PARA YESO LAMINADO



Producto	Long. (mm)	Unidad Fact.	Embalaje	Descripción	Precio € / ml.
<b>MONTANTE 48</b>	2500	ml.	300 un.por palete	Montante de 48 mm. ancho	1,59
	2600				
	2800				
	3000				
<b>MONTANTE 70</b>	2500	ml.	240 un.por palete	Montante de 70 mm. ancho	1,86
	2600				
	2800				
	3000				
<b>MONTANTE 90</b>	2500	ml.	150 un.por palete	Montante de 90 mm. Ancho	2,48
	2600				
	2800				
	3000				
<b>MONTANTE 100</b>	2500	ml.	150 un.por palete	Rail 100 mm. ancho	2,62
	2600				
	2800				
	3000				
<b>MONTANTE 125</b>	2500	ml.	100 un.por palete	Montante de 125 mm. Ancho	3,09
	2600				
	2800				
	3000				
<b>MONTANTE 150</b>	2500	ml.	100 un.por palete	Montante de 150 mm. ancho	3,32
	2600				
	2800				
	3000				

### PERFILERIA GALVANIZADA PARA YESO LAMINADO

Producto	Long. (mm)	Unidad Fact.	Embalaje	Descripción	Precio € / ml.
Perfil Omega 33	3000	ml.	150 un.por paleta	Perfil Omega/Maestra Ancho 33 mm.	1,65
Perfil Omega 39	3000	ml.	210 un.por paleta	Perfil Omega/Maestra Ancho 39 mm.	1,86
Perfil Techo F-530	3000	ml.	400 un.por paleta	Perfil Techo Ancho 47 mm.	1,18
	4000				
	5000				
Perfil Techo F-560	3000	ml.	320 un.por paleta	Perfil Techo Ancho 60 mm.	1,59
	4000				
	5000				
Regla de Suspensión	3000	ml.	300 un.por paleta	Perfil Regla	2,23
Perfil Angulo	3000	ml.	450 un.por paleta	Perfil Angulo 30 x 30 mm.	0,77
Perfil PCE	3000	ml.	400 un.por paleta	Perfil PCE	1,22

### ACCESORIOS


Producto	Unidad Fact.	Embalaje	Descripción	Precio € /Unidad	
Unión	Caja	Caja 50 un.	Unión F-530	9,57	
		Caja de 100 un.	Unión F-530	17,18	
		Caja de 50 un.	Unión F-560	13,36	
Pivot	Caja	Caja de 100 un.	Unión F-530	15,98	
			Unión F-560	38,30	
Cruzeta	Caja	Caja de 40 un.	Cruzeta F-530	17,27	
		Caja de 50 un.	Cruzeta F-560	37,34	
Regla Suspensión Madera	1600	ml.	25 un. por paquete	Regla Susp. 1600	2,81
	80	Caja	Caja de 100 un.	RGP 8 cm.	29,67
	120		Caja de 50 un.	RGP 12 cm.	52,69

### ACCESORIOS (sigue)


Producto	Long. (mm)	Unidad Fact.	Embalaje	Descripción	Precio €/Unidad	
<b>Taco</b>	Latón M6	25	Caja	100 un. por caja	Taco Latón M6	13,21
	Tapit 25 (100 u)	25	Caja	100 un. por caja	Taco Tapit 25	3,54
	Tapit 25 (200 u)			200 un. por caja		6,97
	Tapit 25 (1000 u)			1000 un. por caja		34,32
	Tapit 37	37	Caja	100 un. por caja	Taco Tapit 37	6,17
	Tapit 50	50			Taco Tapit 50	7,88
	Tapit 75	75			Taco Tapit 75	14,36
	Bum 4/14	32	Caja	50 un. por caja	Taco CC 4x14	30,47
	Bum 4/26	38			Taco CC 4x26	34,87
	Bum 6/16	37			Taco CC 5x37	63,02
	Bum 6/32	37			Tao CC 6x37	67,74
	Aislante 10x70	70	Caja	100 un. por caja	Taco Aislante 50x70	28,47
	Aislante 10x90	90			Taco Aislante 50x90	30,07
	Muelle M6		Caja	100 un. por caja	Taco Muelle M6	40,07
	Driva				Taco Metálico Driva	39,90
<b>Cav.Susp.Rap.</b>		Caja	100 un. por caja	Cav. Susp. Rápida	36,67	
<b>Clip</b>	SC 101-210			Clip Susp. 101-210	100,04	
	SC 101-221			Clip Susp. 101-221	111,03	
	SC 111-210			Clip Susp. 111-210	114,03	
<b>Vara Zincado</b>	VaraM6	1000	Caja	100 un. por caja	Vara Zincado M6	72,05
<b>Unión</b>	UniónM6	25			Unión Vara M6	11,00
<b>Tuerca</b>	Tuerca M6		Caja	1000 un. por caja	Tuerca Zincada M6	12,48
<b>Aleta</b>	513	3000	Uni.	50 un. por caja	Aleta tipo "Z"	7,37
	514				Aleta tipo "Z" + bordes rematados	8,60
	568				Aleta tipo "J"	6,29
	553				Angulo Perforado	5,69
	Completa	3000	Uni.	18 un. por paquete	Aleta lacada completa	8,48
	Perfil L	3000	Uni.	50 un. por paquete	Aleta Tipo "L"	3,02
<b>Angulo</b>	Angulo Duplo L Zincada	3000	Uni.	20 un. por paquete	Angulo Perforado duplo L Zincada	7,77
	Angulo Perforado	3000	Uni.	50 un. por paquete	Angulo Perforado	2,97

Accesorios (sigue)

### CINTAS




Producto		Long. (mm)	Unidad Fact.	Embalaje	Descripción	Precio € / Unidad
<b>Cintas</b> 	Banda 45	20.000	Rollo	Caja de 22 rollos	Espuma células cerradas para estanque y aislam.de base de tabiques divisores	13,40
	Banda 45	30.000		Caja de 22 rollos		19,66
	Banda 65	20.000		Caja de 15 rollos		18,11
	Banda 65	30.000		Caja de 15 rollos		27,08
	Banda 45 B AD	20.000		Caja de 22 rollos	Espuma bi-adhesiva de células para estanque y aislam.de base de tabiques divisores.	18,21
	Banda 65 B AD	20.000		Caja de 15 rollos	27,22	
	Banda Papel	150 ml.		10 rollos por caja	Cinta de papel para juntas	6,81
	Banda Armada ó Guardavivos	30 ml.		10 rollos por caja	Cinta reforzada con 2 láminas de acero	16,40
	Banda Adhesiva	150 ml.		16 rollos por caja	Cinta adhesiva para juntas	15,82

### TORNILLERIA


Producto	Long. (mm)	Unidad Fact.	Embalaje	Descripción	Precio € / Unidad
PM25	25	Caja	1.000 un. por caja	 Tornillos Autorroscantes	11,08
PM35	35				14,25
PM45	45				20,19
PM55	55				14,90
PM70	70		250 un. por caja		12,08
MM25	25	Caja	1.000 un. por caja	T.Autoperf. 25 mm.	23,28
MM35	35			T.Autoperf. 35 mm.	24,48
MM9,5	9,5			T.Autoperf. 9,5 mm.	10,88
Clavo25	25	Caja	100 un. por caja	Clavo Acero 25	1,92

## PASTAS

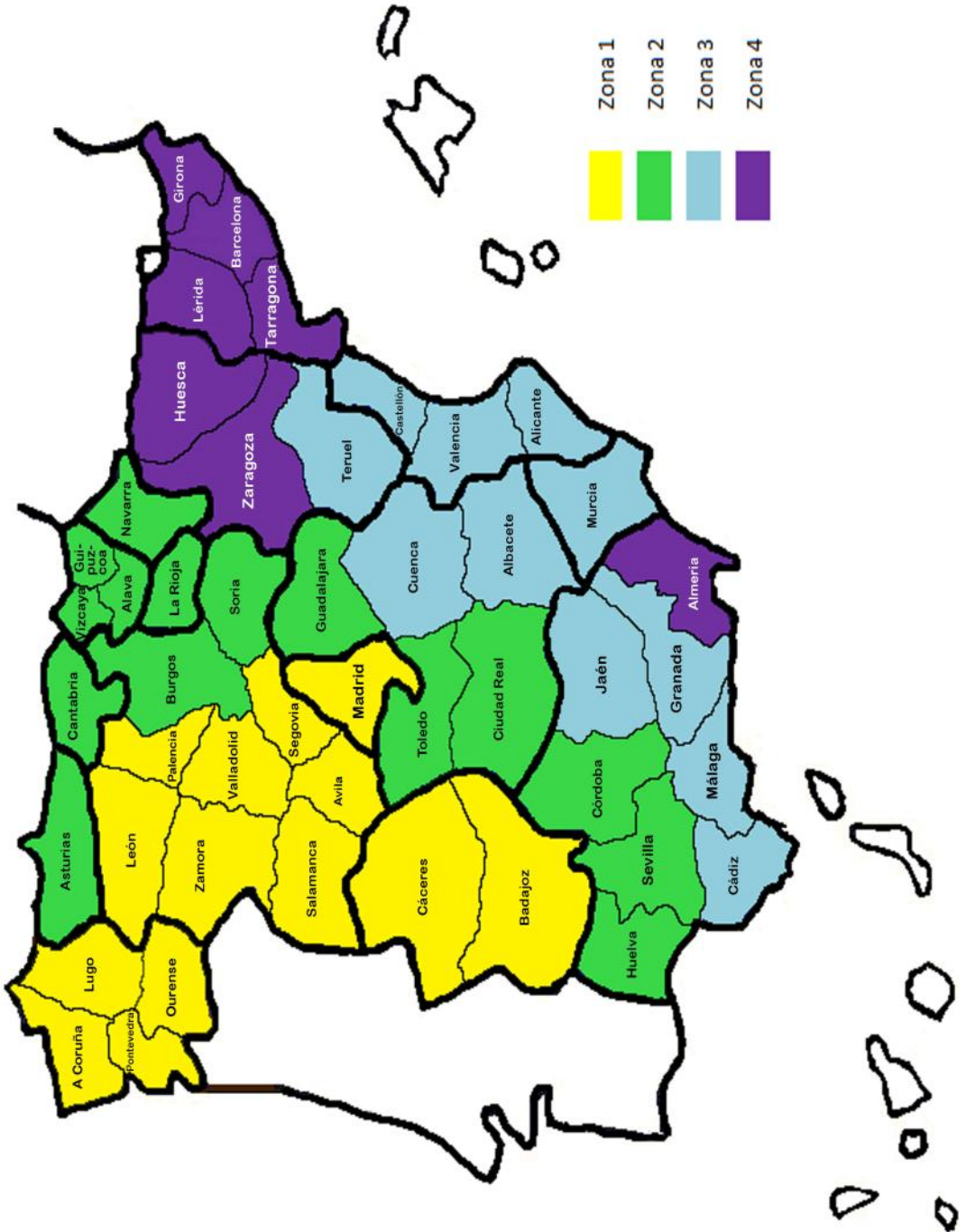
### PASTA DE JUNTAS


Referencia	Descripción	Sacos/Palet	Presentación	Precio €/Unidad
 <b>GR 2</b>	Pasta en polvo para el tratamiento de juntas. Tiempo de secado 2 Horas.	48	Sacos de 25 Kg.	26,34
 <b>GR 4</b>	Pasta en polvo para el tratamiento de juntas. Tiempo de secado 4 Horas.	48	Sacos de 25 Kg.	26,36
 <b>GS 24</b>	Pasta en polvo para el tratamiento de juntas. Tiempo de secado 24 Horas.	48	Sacos de 25 Kg.	26,48

### PASTA DE AGARRE

Referencia	Descripción	Sacos/Palet	Presentación	Precio €/Unidad
 <b>GA</b>	Adhesivo para la colocación interior de Placas de yeso laminado con o sin aislamiento.	48	Sacos de 25 Kg.	13,96

### MAPA DE ESPAÑA POR ZONAS





Panel-Plac Distribuidora, S.L.



C/ Fernando Pessoa, 1, Local - 08030 - Barcelona  
T/ 93 345 85 38 - F/ 93 345 37 65

emails:

[comercial@panel-plac.com](mailto:comercial@panel-plac.com) / [pedidos@panel-plac.com](mailto:pedidos@panel-plac.com) / [logistica@panel-plac.com](mailto:logistica@panel-plac.com)  
[administracion@panel-plac.com](mailto:administracion@panel-plac.com) / [contabilidad@panel-plac.com](mailto:contabilidad@panel-plac.com) / [facturacion@panel-plac.com](mailto:facturacion@panel-plac.com)  
[attcliente@panel-plac.com](mailto:attcliente@panel-plac.com) / [andalucia@panel-plac.com](mailto:andalucia@panel-plac.com)

Web:

[www.panel-plac.com](http://www.panel-plac.com)