

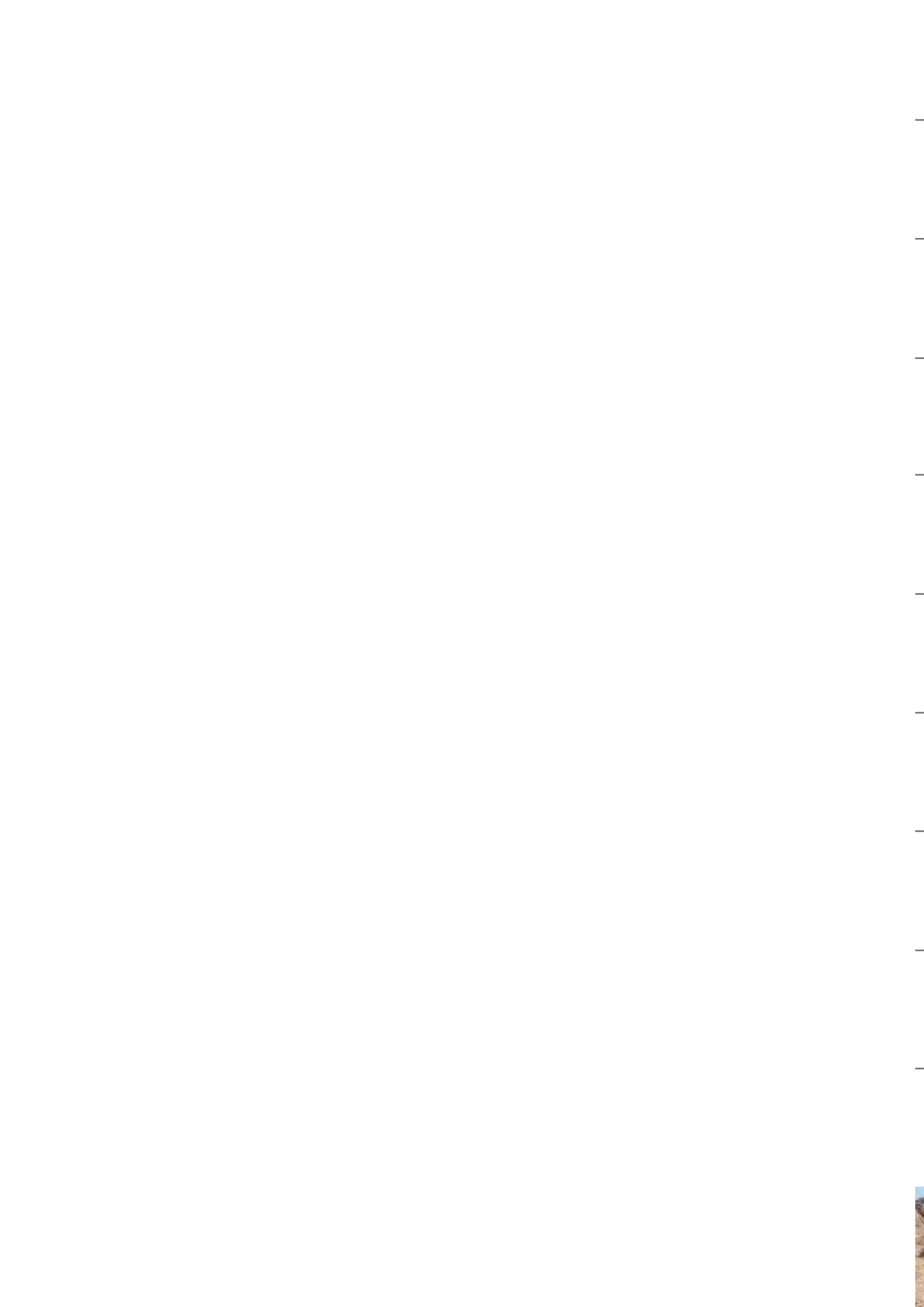


2015

Colaboración



FUTURA SYSTEMS, SL
Ctra. de Valls C-51 km. 22
43812 RODONYÀ (Tarragona)
Teléfono: (+34) 977 62 81 80
Fax: (+34) 977 62 84 79
comercial@futura-systems.com



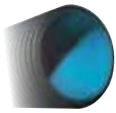


GENERAL / COMPANY INFO / INFORMATION GENERAL

El grupo: System Group. La empresa: Futura Systems. Certificados

The group: System Group. The company: Futura Systems. Certificated

Le groupe: System Group. La société: Futura Systems. Certificats



SANEAMIENTO / UNDERGROUND SEWERAGE / RESEAUX ASSAINISSEMENT

MÁGNUM SN8, SGK, MEGAPIPE SN16, NO PRICE SN2

MÁGNUM SN8, SGK, MEGAPIPE SN16, NO PRICE SN2

MÁGNUM SN8, SGK, MEGAPIPE SN16, NO PRICE CR2



SANEAMIENTO / UNDERGROUND SEWERAGE / RESEAUX ASSAINISSEMENT

Depósitos y tanque de tormenta

Water tanks and stormwater tanks

Réservoirs d'eau et bassin d'orage



SANEAMIENTO / UNDERGROUND SEWERAGE / RESEAUX ASSAINISSEMENT

Sistemas de acometida para tubería MAGNUM, MEGAPIPE y NO-PRICE

Off-take systems for MAGNUM, MEGAPIPE and NO-PRICE pipes

Systèmes a piquage pour tuyau MAGNUM, MEGAPIPE et NO-PRICE



SANEAMIENTO / UNDERGROUND SEWERAGE / RESEAUX ASSAINISSEMENT

Accesorios manipulados e inyectados

Injection moulded and formed fittings

Raccords injectés et formés



SANEAMIENTO / UNDERGROUND SEWERAGE / RESEAUX ASSAINISSEMENT

Pozo de registro en polietileno para redes de saneamiento

Polyethylene manhole to sewerage systems

Regard de polyéthylène pour systèmes d'assainissement



DRENAJE / DRAINAGE / DRAINAGE

Tubería Futurdren, Bigdren y Lisa ranurada

Futurdren, Bigdren and Smooth slotted pipes

Tuyau Futurdren, Bigdren et Lisse avec fente

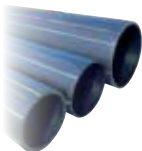


CANALIZACIÓN ELÉCTRICA / CABLE PROTECTION / PROTECTION DU CABLE

Tubería para canalización eléctrica Futurflex

Cable protection pipe Futurflex

Tuyau pour protection du cable Futurflex



TUBERÍA DE AGUA / WATER PIPE / TUBES EAU

Tubería PE100 para agua a presión

PE100 pipe for water supply

Tuyau PE100 pour l'eau à pression



OTROS PRODUCTOS / OTHER PRODUCTS / AUTRES PRODUCT

Productos Systems Group

Products System Group

Products System Group



REFERENCIAS / REFERENCES / RÉFÉRENCES

Obras de referencia

Reference List

Chantiers de référence



FUTURA SYSTEMS SYSTEM GROUP





18 Empresas - 600 empleados
Flujo de 10.500 clientes consolidados en más de 30 países



FUTURA SYSTEMS forma parte del grupo italiano **SYSTEM GROUP**, con más de 30 años de experiencia en la fabricación de tuberías y accesorios de polietileno. Actualmente es un grupo pionero en la investigación, desarrollo y comercialización de sistemas completos de canalización en materiales plásticos.

FUTURA SYSTEMS is part of the Italian group SYSTEM GROUP, with more than 30 years experience in the manufacture of polyethylene pipes and fittings. Nowadays it is a pionnering group in the research, development and commercialization of complete plastics pipeline systems.

FUTURA SYSTEMS fait partie du groupe italien SYSTEM GROUP, avec plus de 30 ans d'expérience dans la fabrication de tuyaux et raccords en polyéthylène. Maintenant, c'est un groupe pionnier dans la recherche, le développement et la commercialisation de systèmes complets pour canalisations en polyéthylène.





LA EMPRESA: FUTURA SYSTEMS



FUTURA SYSTEMS se fundó en el año 1997 en Tarragona (España). Es una de las empresas líderes del mercado español en la fabricación y comercialización de tuberías corrugadas en polietileno con el empleo de la tecnología más avanzada.

Nuestra finalidad es trabajar junto con los clientes para poder ofrecer las mejores soluciones para sistemas completos de saneamiento, drenaje y canalización eléctrica.

FUTURA SYSTEMS was founded in the year 1997 in Tarragona (Spain). It is one of the leading companies of the Spanish market in the manufacture and commercialization of polyethylene corrugated pipes with the employment of the most advanced technology.

Our pupose is to work with customers to offer the best solutions for complete systems of sewerage, drainage and electrical canalization.

FUTURA SYSTEMS a été fondée en 1997 à Tarragona (Espagne). C'est l'une des entreprises leaders sur le marché espagnol dans la fabrication et la commercialisation de tuyaux en polyéthylène annelé avec l'emploi de la technologie la plus avancée.

Notre objectif est de travailler avec les clients pour offrir les meilleures solutions pour des systèmes complets d'assainissement, de drainage et canalisation électrique.



ISO 9001: 2008



FUTURFLEX UNE EN 50086 / UNE EN 61386



MAGNUM UNE EN 13476



POZOS UNE EN 13476

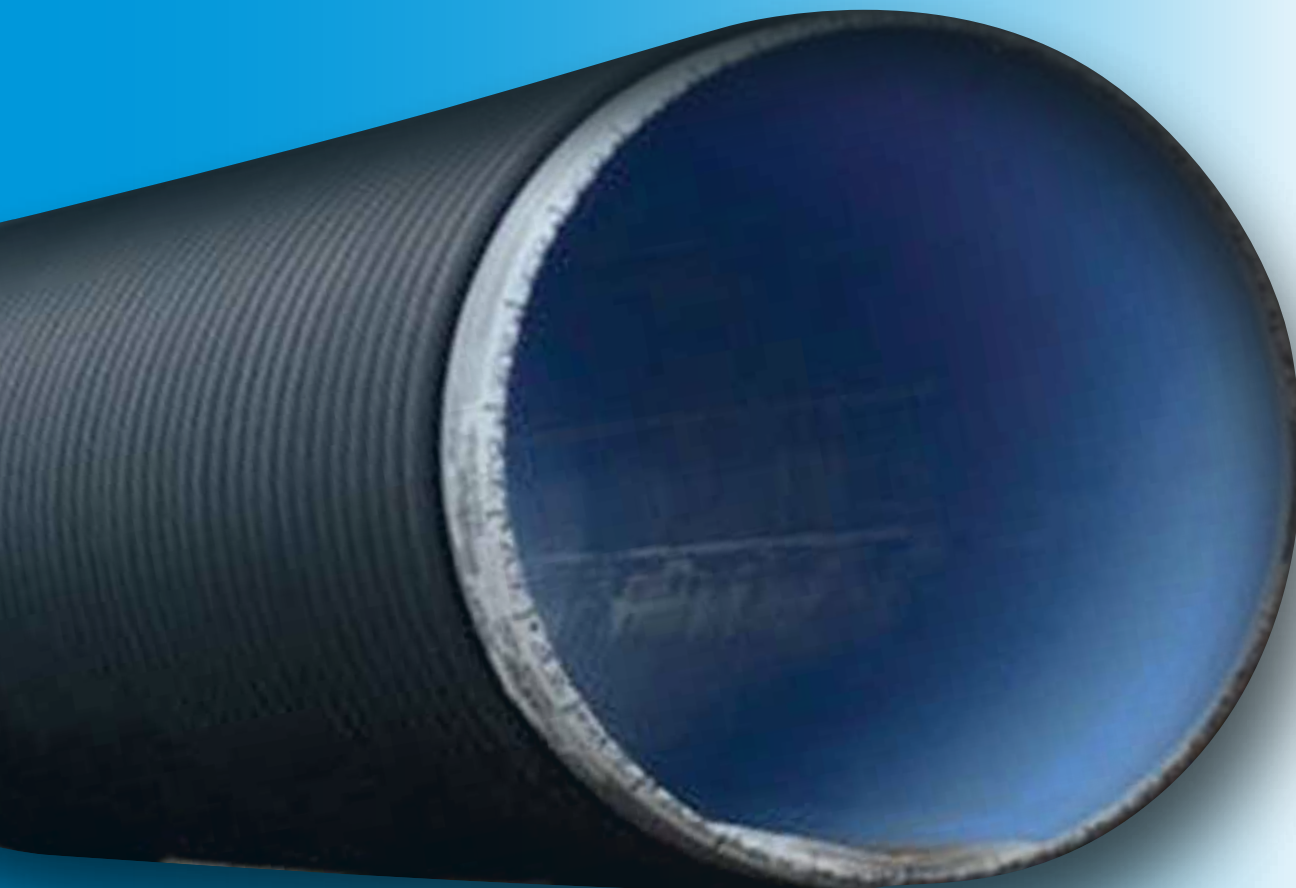


FUTURA SYSTEMS está inscrita en RePro y dispone de homologaciones de Endesa, Unión Fenosa, Iberdrola.

FUTURA SYSTEMS is registered in RePro and has approvals in Endesa, Unión Fenosa, Iberdrola.
FUTURA SYSTEMS est enregistré dans RePro et est homologué par Endesa, Unión Fenosa, Iberdrola.





**MAGNUM SN8,
MEGAPIPE SN16, NO-PRICE SN2
TUBERÍA CORRUGADA
DE DOBLE PARED PARA REDES
DE SANEAMIENTO SIN PRESIÓN**



MAGNUM SN8

Materia prima <i>Raw material</i> <i>Matière première</i>	Polietileno Alta Densidad PEAD <i>High Density Polyethylene HDPE</i> <i>Polyéthylène Haute Densité HDPE</i>
Estructura <i>Structure</i> <i>Structure</i>	Corrugada de doble pared <i>Corrugated double wall</i> <i>Annelé de double parois</i>
Colores <i>Colors</i> <i>Couleurs</i>	Negro / Azul <i>Black / Blue</i> <i>Noire / Bleu</i>
Norma de fabricación <i>Regulation</i> <i>Norme</i>	UNE EN 13476-3
Rigidez anular <i>Ring stiffness</i> <i>Rigidité annulaire</i>	SN4 - SN8 (4kN/m² - 8kN/m²)
Aplicaciones <i>Applications</i> <i>Applications</i>	Sistemas de canalización para saneamiento y drenaje enterrado sin presión <i>Piping systems for non-pressure underground drainage and sewerage</i> <i>Systèmes de canalisations pour branchements et collecteurs d'assainissement sans pression enterrés</i>
Observaciones <i>Remarks</i> <i>Remarques</i>	Suministro con manguito y junta <i>Supply with coupler and gasket</i> <i>Fourni avec manchon et joint</i>



∅		 CONTAINER 40" H. CUBE			 TRAILERS TRUCK CAMION		
EXT	INT	Longitud barras <i>Length of the bars</i> <i>Longueur des barres</i>	Nº Barras <i>N° Bars</i> <i>N° Barres</i>	m. Container <i>m. Container</i> <i>m. Conteneurs</i>	Longitud barras <i>Length of the bars</i> <i>Longueur des barres</i>	m. Palet <i>m. Pallet</i> <i>m. Palette</i>	m. Trailer <i>m. Truck</i> <i>m. Camion</i>
160	132	5,85 m.	436	2.550,60	6,25 m.	368,75	2.950,00
200	172	5,85 m.	250	1.462,50	6,25 m.	218,75	1.750,00
250	222	5,85 m.	152	889,20	6,25 m.	125,00	1.000,00
315	272	5,85 m.	96	561,60	6,25 m.	75,00	600,00
400	347	5,85 m.	56	327,60	6,25 m.	50,00	400,00
500	433	5,85 m.	36	210,60	6,25 m.	31,25	250,00
630	546	5,85 m.	24	140,40	6,25 m.	-	187,50
800	693	5,85 m.	16	93,60	6,25 m.	-	112,50
1000	867	5,85 m.	8	46,80	6,25 m.	-	62,50
1200	1036	5,85 m.	6	35,10	6,25 m.	-	50,00

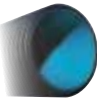


Lubricante para sistema de unión
Lubricant for joining systems
Lubrifiant pour les systèmes de jonction

Bote 5 kg.: 78 €/unidad

MAGNUM SN8

Sistemas de unión
Joining systems
Systèmes de jonction



Manguito independiente
Independent coupler
Manchon indépendant

Ø160 - 200 - 250



Manguito extrusionado
Extruded coupler
Manchon extrudé

Ø315 - 400 - 500 - 630 - 800 - 1000 - 1200





Tuberías grandes diámetros



Materia prima <i>Raw material</i> <i>Matière première</i>	PEAD + PP HDPE + PP HDPE + PP
Colores <i>Colors</i> <i>Couleurs</i>	Negro / azul <i>Black / Blue</i> <i>Noire / Bleu</i>
Norma de fabricación <i>Regulation</i> <i>Norme</i>	UNE EN 13476 + DIN 16961
Rigidez anular (SN) <i>Ring stiffness (SN)</i> <i>Rigidité annulaire (CR)</i>	2 - 4 - 8 kN/m ² (UNE EN 9969)



Ø					
	EXT	INT	Longitud barras <i>Length of the bars</i> <i>Longeur des barres</i>	m. Container <i>m. Container</i> <i>m. Conteneurs</i>	Longitud barras <i>Length of the bars</i> <i>Longeur des barres</i>
1358	1200	5,85 m.	23,40	6,15 m.	24,60 - 36,90
1625	1400	5,85 m.	11,70	6,15 m.	24,60
1732	1500	5,85 m.	11,70	6,15 m.	12,30
1842	1600	5,85 m.	11,70	6,15 m.	12,30
1961	1700	5,85 m.	11,70	6,15 m.	12,30
2060	1800	5,85 m.	11,70	6,15 m.	12,30
2276	2000	5,85 m.	11,70	6,15 m.	12,30
2776	2500	5,85 m.	11,70	6,15 m.	12,30

El diámetro exterior varía en función del SN.
The outer diameter varies depending on the SN.
Le diamètre extérieur varie en fonction de la CR.



1. Sistema de electrofusión integrado
Integrated electrofusion system
Système intégré électrofusion



2. Unión con junta elastomérica
Elastomeric gasket jointing
Jonction avec élastomère joint

MEGAPIPE SN16

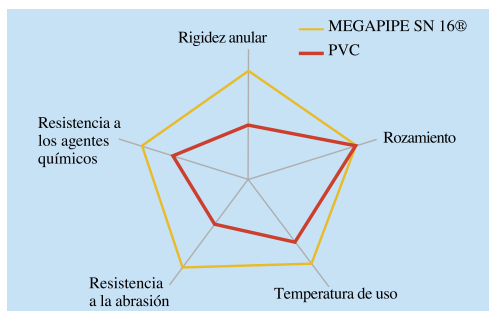


Materia prima <i>Raw material</i> <i>Matière première</i>	Polipropileno PP <i>Polypropylene PP</i> <i>Polypropylène PP</i>
Estructura <i>Structure</i> <i>Structure</i>	Corrugada de doble pared <i>Corrugated double wall</i> <i>Annelé de double parois</i>
Colores <i>Colors</i> <i>Couleurs</i>	Negro / amarillo <i>Black / yellow</i> <i>Noire / Jaune</i>
Norma de fabricación <i>Regulation</i> <i>Norme</i>	UNE EN 13476-3
Rigidez anular (SN) <i>Ring stiffness (SN)</i> <i>Rigidité annulaire (CR)</i>	SN16 (16 kN / m²)
Aplicaciones <i>Applications</i> <i>Applications</i>	Sistemas de canalización para saneamiento y drenaje enterrado sin presión <i>Piping systems for non-pressure underground drainage and sewerage</i> <i>Systèmes de canalisations pour branchements et collecteurs d'assainissement sans pression enterrés</i>
Observaciones <i>Remarks</i> <i>Remarques</i>	Suministro con manguito y junta <i>Supply with coupler and gasket</i> <i>Fourni avec machon et joint</i>

La tubería MEGAPIPE PP SN16 presenta unas prestaciones mecánicas superiores que permite su utilización en instalaciones especiales gracias a su rigidez anular SN16, superior a la de cualquier tubería plástica del mercado.

The pipe MEGAPIPE PP SN16 presents a higher mechanical performance that allows his utilization in special facilities thanks to its ring stiffness SN16, superior to any plastic pipe.

Le tuyau MegaPipe PP SN16 a un rendement mécanique plus élevée qui peut être utilisé dans des installations spéciales avec son rigidité annulaire CR16, supérieure à n'importe quel tuyau en plastique.



Ø		CONTAINER 40" H. CUBE			TRAILERS TRUCK CAMION		
EXT	INT	Longitud barras <i>Lenght of the bars</i> <i>Longeur des barres</i>	Nº Barras <i>Nº Bars</i> <i>Nº Barres</i>	m. Container <i>m. Container</i> <i>m. Conteneurs</i>	Longitud barras <i>Lenght of the bars</i> <i>Longeur des barres</i>	m. Palet <i>m. Pallet</i> <i>m. Palette</i>	m. Trailer <i>m. Truck</i> <i>m. Camion</i>
315	272	5,85 m.	96	561,60	6,25 m.	75,00	600,00
400	347	5,85 m.	56	327,60	6,25 m.	50,00	400,00
500	433	5,85 m.	36	210,60	6,25 m.	31,25	250,00
630	546	5,85 m.	24	140,40	6,25 m.	-	187,50
800	693	5,85 m.	16	93,60	6,25 m.	-	112,50
1000	867	5,85 m.	8	46,80	6,25 m.	-	62,50
1200	1036	5,85 m.	6	35,10	6,25 m.	-	50,00

* Producción bajo pedido según cantidades.
* Production on request according to quantities.
* Production sur demande selon quantités.

NO-PRICE SN2



Materia prima <i>Raw material</i> <i>Matière première</i>	Polietileno Alta Densidad PEAD <i>High Density Polyethylene HDPE</i> <i>Polyéthylène Haute Densité HDPE</i>
Estructura <i>Structure</i> <i>Structure</i>	Corrugada de doble pared <i>Corrugated double wall</i> <i>Annelé de double parois</i>
Colores <i>Colors</i> <i>Couleurs</i>	Gris <i>Gray</i> <i>Griz</i>
Norma de fabricación <i>Regulation</i> <i>Norme</i>	-
Rigidez anular (SN) <i>Ring stiffness (SN)</i> <i>Rigidité annulaire (CR)</i>	SN2 (2 kN / m²)
Aplicaciones <i>Applications</i> <i>Applications</i>	Sistemas de canalización para saneamiento y drenaje enterrado sin presión <i>Piping systems for non-pressure underground drainage and sewerage</i> <i>Systèmes de canalisations pour branchements et collecteurs d'assainissement sans pression enterrés</i>
Observaciones <i>Remarks</i> <i>Remarques</i>	Junta opcional no incluida <i>Optional gasket not include</i> <i>Joint optionner non incluse</i>



La tubería NO-PRICE SN2 se ha concebido como una solución económica para las redes de saneamiento y pluviales sin renunciar a la calidad. Su instalación requiere normalmente de un recubrimiento de hormigón realizado directamente en zanja.

The pipe NO-PRICE SN2 is designed as an economical solution to the sewerage and drainage systems without sacrificing quality. Its installation normally requires a coating of concrete made directly in trench.

La tuyau NO-PRICE CR2 est conçu comme une solution économique à les systèmes de canalisations pour branchements et assainissement sans sacrifier la qualité. Normalement requis pour l'installation d'un revêtement de béton fait directement dans la tranchée.

Ø		 CONTAINER 40" H. CUBE			 TRAILERS TRUCK CAMION		
EXT	INT	Longitud barras <i>Length of the bars</i> <i>Longeur des barres</i>	Nº Barras <i>Nº Bars</i> <i>Nº Barres</i>	m. Container <i>m. Container</i> <i>m. Conteneurs</i>	Longitud barras <i>Length of the bars</i> <i>Longeur des barres</i>	m. Palet <i>m. Pallet</i> <i>m. Palette</i>	m. Trailer <i>m. Truck</i> <i>m. Camion</i>
800	693	5,85 m.	16	93,60	6,25 m.	-	187,50
1000	867	5,85 m.	8	46,80	6,25 m.	-	62,50
1200	1036	5,85 m.	6	35,10	6,25 m.	-	50,00

* **Junta opcional no incluida.**
* *Optional gasket not include.*
* *Joint optionner non incluse.*





DEPÓSITOS Y TANQUES DE TORMENTA





DEPÓSITOS DE AGUA

WATER TANKS RÉSERVOIRS D'EAU



Volumen depósito Tank Volume Réservoir Volume	DIÁMETRO EXTERIOR OUTSIDE DIAMETER DIAMÈTRE EXTÉRIEUR					
	Ø 800 mm		Ø 1.000 mm		Ø 1.200 mm	
	Longitud Lenght Longeur	Precio Price Prix	Longitud Lenght Longeur	Precio Price Prix	Longitud Lenght Longeur	Precio Price Prix
m ³	m	€/unidad	m	€/unidad	m	€/unidad
1	3,0 m.	480 €	2,0 m.	600 €	1,2 m.	640 €
2	5,5 m.	660 €	3,5 m.	770 €	2,5 m.	840 €
3	8,5 m.	960 €	5,3 m.	1.000 €	4,0 m.	1.070 €
4	11,0 m.	1.130 €	7,0 m.	1.270 €	5,0 m.	1.240 €
5			9,0 m.	1.500 €	6,0 m.	1.440 €
6			10,5 m.	1.700 €	7,5 m.	1.720 €
7			12,0 m.	1.880 €	9,0 m.	2.000 €
8					10,0 m.	2.200 €
9					11,0 m.	2.400 €
10					12,0 m.	2.600 €

Opcionales / Optional / Option		€/ Unidad
	Cono de inspección soldado al depósito <i>Inspection cone welded</i> <i>Inspection cône soudée</i>	500 €
	Acometida de entrada / salida <i>Input / Output connection</i> <i>Connexions d'entrée / Sortie</i>	DN ≤ 200 mm. 60 €
		DN ≥ 250 mm. 90 €

Depósito formado por:

- Tubo MAGNUM corrugado de doble pared de diámetro y longitud variables con extremos sellados con plancha PEAD soldada.
- Acometidas de entrada/salida y pozo de registro opcionales.

Tank comprising:

- MAGNUM corrugated pipe double wall, diameter and length variables with ends welded with HDPE plate.
- Input/output connections and manhole optional

Réservoir, comprenant:

- Tuyau MAGNUM double paroi annelé, diamètre et longueur variables, avec des extrémités soudées avec une platte de PEHD.
- Connexions d'entrée/sortie et regard en option.

TANQUE DE TORMENTA

STORMWATER TANKS BASSIN D'ORAGE

Diámetro exterior (mm)	Diámetro interior (mm)	Capacidad hidráulica por metro lineal (m ³ /m.)
800	693	0,38
1000	867	0,59
1200	1036	0,84
1358*	1200	1,13
1625*	1400	1,54
1732*	1500	1,77
1842*	1600	2,01
1961*	1700	2,27
2060*	1800	2,54
2276*	2000	3,14



* Diámetro exterior variable en función de la rigidez anular SN de la tubería.

* Outer diameter variable depending on SN.

* Le diamètre extérieur varie en fonction de la CR.

Los tanques de tormenta son una estructura complementarias a las redes de saneamiento cuya finalidad es la recogida y almacenamiento de agua de lluvia. Este almacenamiento tiene dos finalidades: por un lado evitar inundaciones en caso de precipitaciones intensas y, por otro lado, la reutilización posterior el agua almacenada después de un tratamiento de depuración.

The storm tanks are a complementary structure to the sewerage network whose purpose is the collection and storage of rainwater. This storage has two objectives: firstly prevent flooding in case of intense rainfall and, on the other hand, subsequent reuse of the stored water after a purification treatment.

Réservoirs de tempête sont une structure complémentaire à les réseaux d'assainissement destiné à la collecte et au stockage des eaux de pluie. Ce stockage a deux objectifs: d'une part éviter les inondations en cas de fortes pluies et, d'autre part, la réutilisation de l'eau stockée après un traitement de purification.



TANQUE DE TORMENTA

STORMWATER TANKS
BASSIN D'ORAGE

Modelo 1. Tanque de tormenta

Model 1. Stormwater tank

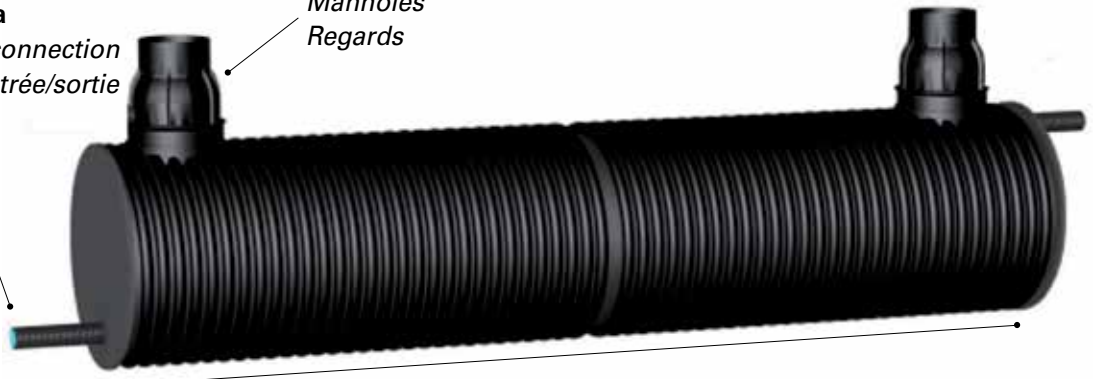
Modèle 1. Bassin d'orage

Conexión de entrada/salida

Input/output connection
Connexion entrée/sortie

Pozos de registros

Manholes
Regards



Diámetro y longitud variables en función de la capacidad requerida

Diameter and length variables according to the required capacity

Diamètre et longueur variables en fonction de la capacité requise

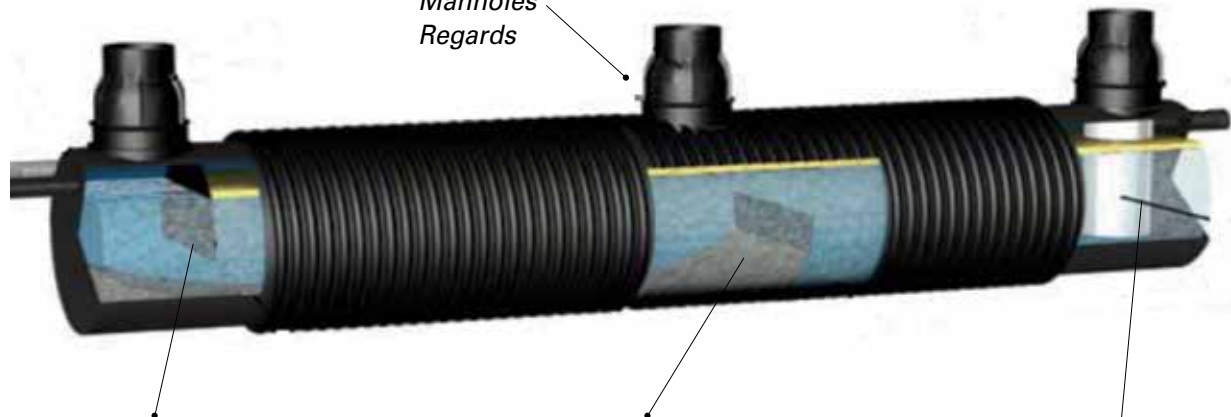
Modelo 2. Tanque de tormenta con tratamiento para aguas pluviales

Model 2. Stormwater tank to rainwater treatment

Modèle 2. Bassin d'orage avec traitement des eaux pluviales

Pozos de registros

Manholes
Regards



Deflectores de deceleración

Deceleration deflectors
Déflecteurs de décélération

Deflectores para la acumulación de sedimentos

Deflectors sediment accumulation
Déflecteurs pour l'accumulation de sédiments

Filtro coalescente (eliminación de grasas, aceites e hidrocarburos)

Coalescence filter (elimination of oil, grease and hydrocarbons)

Filtre coalesceur (élimination de l'huile, graisse et hydrocarbures)

Diámetro y longitud variables en función de la capacidad requerida

Diameter and length variables according to the required capacity

Diamètre et longueur variables en fonction de la capacité requise



**SISTEMA DE ACOMETIDA DOMICILIARIA
PARA TUBERÍA CORRUGADA
MÁGNUM SN8, MEGAPIPE SN16
Y NO PRICE SN2**



Sistema de acometida domiciliaria

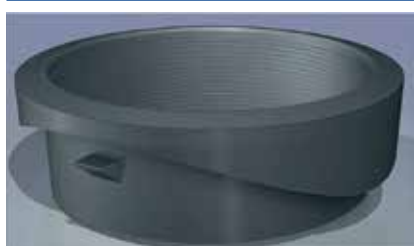
Off-take system

Système de piquage

El sistema de acometida con junta elastomérica EPDM permite conectar de manera rápida y segura, diferentes tipos de tubería (PE corrugada, PE liso, PVC liso) a la conducción principal de la red de saneamiento formada por tubería corrugada MAGNUM, MEGAPIPE o NO-PRICE.

The off-take system with EPDM elastomeric gasket allows to connect quickly and safety different types of pipe (PE corrugated, smooth PE, smooth PVC) to the main line of the network sewerage consisting of corrugated pipes MAGNUM, MEGAPIPE or NO-PRICE.

Le système de piquage avec joint élastomère EPDM permet connecter rapidement et en toute sécurité les différents types de tuyaux (PE annelé, PE lisse, PVC lisse) à la ligne principale du système d'assainissement formé par tuyaux MAGNUM, MEGAPIPE ou NO-PRICE.

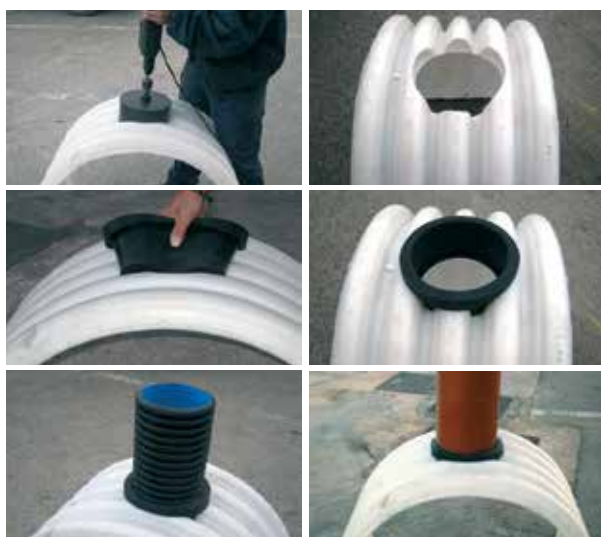


Ø Acometida Ø Off-take Ø Piquage	Ø Diámetro de la tubería principal Ø Main Pipeline diameter Ø Diamètre de la conduit principale						Ø Broca corona Ø Hollow cutter Ø Scie cloche		
	(mm)	315	400	500	630	800	1000/1200	Ø (mm)	€/ud.
160	36 €	36 €	36 €	36 €	36 €	36 €	36 €	160	280 €
200	36 €	36 €	36 €	42 €	42 €	42 €	42 €	200	350 €
250	-	54 €	54 €	54 €	54 €	54 €	54 €	250	560 €
315	-	-	-	68 €	68 €	68 €	68 €	315	560 €
400	-	-	-	-	-	144 €	-	-	-
500	-	-	-	-	-	160 €	-	-	-
630	-	-	-	-	-	180 €	-	-	-

Montaje de la junta de acometida

Assembly of the off-take gasket

Ensemble du joint pour piquage



1. Corte de la tubería principal con la broca corona para el alojamiento de la junta.

1. Cut the main line with the hollow cutter to accommodate the gasket.

1. Coupez le tuyeau principale avec le scie cloche pour accueillir le joint.

2. Insertar la junta en el orificio.

2. Insert the gasket into the hole.

2. Insérez le joint dans le trou.

3. Introducir el tubo directamente en la junta y empujar hasta un perfecto acoplamiento.

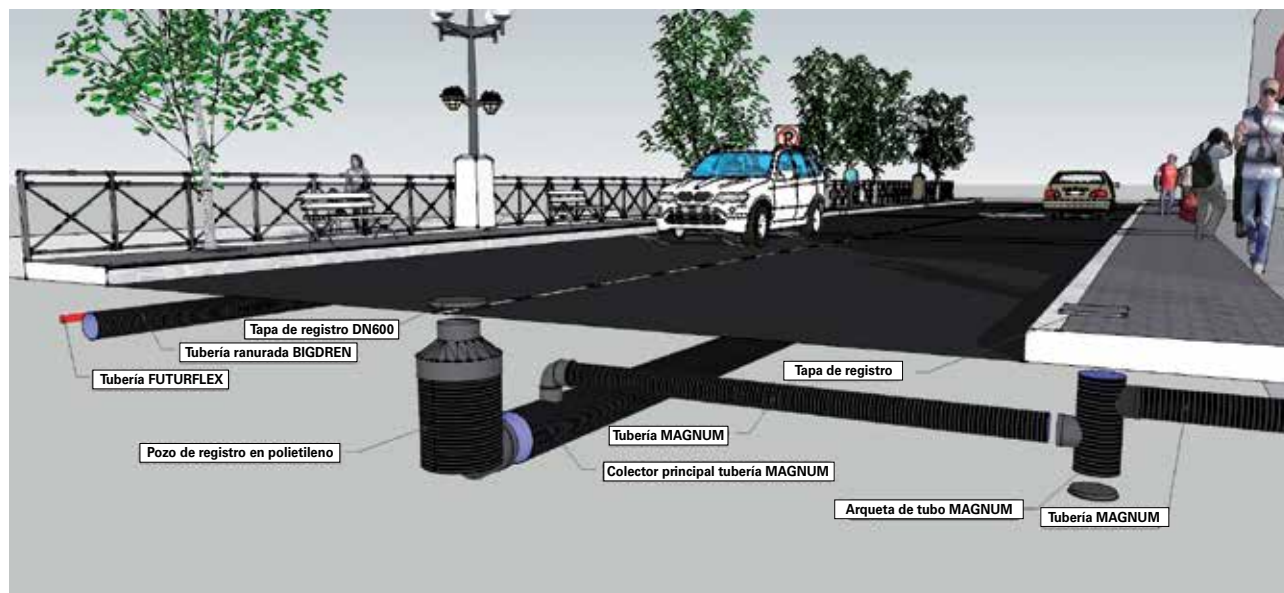
3. Insert the pipe directly on the gasket and push until a perfect coupling.

3. Insérer la tuyau directement sur le joint et poussez jusqu'à un ajustement parfait.

Sistema de tuberías bajo tierra FUTURA SYSTEMS

*FUTURA SYSTEMS underground
pipeline systems*

*Systèmes de tuyaux souterrains
FUTURA SYSTEMS*



Para más información de los productos señalados:

For more information on the products referred:

Pour plus informations sur les produits énumérés:

- Tubería para canalización eléctrica Futurflex. Página 40-41.

- *Cable protection pipe Futurflex. Page 40-41*

- *Tuyau pour protection du cable Futurflex. Page 40-41*

- Tubería de drenaje Futurdren - Bigdren. Página 34-35.

- *Drainage pipes Futurdren - Bigdren. Page 34-35.*

- *Tuyau drainaige Futurdren - Bigdren. Page 34-35.*

- Pozo de registro en polietileno para redes de saneamiento. Página 28-31.

- *Polyethylene manhole to sewerage systems. Page 28-31.*

- *Regard de polyéthylène pour systèmes d'assainissement. Page 28-31.*

- Arquetas y tapas de registro. Página 32.

- *Road gully and cover. Page 32.*

- *Regard et couvercles. Page 32.*



MÁGNUM
ACCESORIOS MANIPULADOS
E INYECTADOS PARA
TUBERÍAS CORRUGADA



SYSTEM GROUP



Accesorios / Fittings / Raccords

Accesorios inyectados Mágnium hembra / hembra

*Injection moulded
Mágnium fittings F/F*

Raccords injectés Magnum F/F

Juntas no incluidas
Gasket not included
Joint non inclus



Codo 45°
Bend 45°
Coude 45°

Ø	€/u.
160	14,30 €
200	16,90 €
250	31,20 €
315	45,50 €
400	201,50 €
500	273,00 €
630	377,00 €



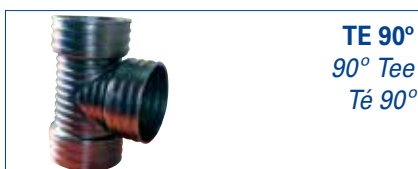
Codo 90°
Bend 90°
Coude 90°

Ø	€/u.
160	15,60 €
200	16,90 €
250	39,00 €
315	58,50 €
400	221,00 €
500	403,00 €
630	546,00 €



Reducción
Reducing
Réduction

Ø	€/u.
160 125	10,20 €
200 160	11,70 €



TE 90°
90° Tee
Té 90°

Ø	€/u.
160	-
200	31,20 €
250	130,00 €
315	234,00 €
400	273,00 €
500	390,00 €
630	650,00 €
800	1.040,00 €
1.000	1.430,00 €
1.200	1.820,00 €






TE a 45°
45° Tee
Té 45°

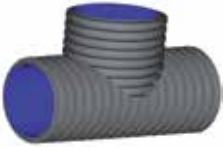
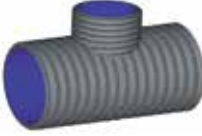

Ø	€/u.
160	28,60 €
200	32,50 €
250	130,00 €
315	221,00 €
400	403,00 €

Accesorios / Fittings / Raccords

Accesorios Manipulados Mágnum Formed Mágnum fittings M/M Raccords Formés Mágnum M/M

					
Ø	€/u.	Ø	€/u.	Ø	€/u.
160	0,95 €	160	5,60 €	160	30,00 €
200	1,11 €	200	4,74 €	200	30,00 €
250	2,16 €	250	4,64 €	250	30,00 €
315	3,05 €	315	31,50 €	315	80,00 €
400	5,55 €	400	58,50 €	400	120,00 €
500	11,48 €	500	90,00 €	500	210,00 €
630	18,00 €	630	231,00 €	630	473,00 €
800	47,48 €	800	311,60 €	800	734,00 €
1.000	85,40 €	1.000	335,30 €	1.000	1.080,00 €
1.200	122,48 €	1.200	411,15 €	1.200	1.140,00 €

					
Ø	€/u.	Ø	€/u.	Ø	€/u.
160	18,20 €	160	28,60 €	160	197,00 €
200	24,70 €	200	40,30 €	200	214,00 €
250	32,50 €	250	55,90 €	250	247,00 €
315	36,00 €	315	61,00 €	315	293,00 €
400	63,00 €	400	107,00 €	400	435,00 €
500	111,00 €	500	190,00 €	500	629,00 €
630	205,00 €	630	341,00 €	630	1.154,00 €
800	643,00 €	800	1.105,00 €		
1.000	1.003,00 €	1.000			
1.200	1.500,00 €	1.200			

					
Ø	€/u.	Ø	€/u.	Ø	€/u.
160	40,30 €	160 125	31,00 €	160	250,90 €
200	50,70 €	200 125-200	36,00 €	200	377,00 €
250	72,80 €	250 125,200	53,00 €	250	414,70 €
315	83,00 €	315 125-250	71,00 €	315	420,00 €
400	158,00 €	400 125-315	126,00 €	400	696,00 €
500	282,00 €	500 125-400	225,00 €	500	924,00 €
630	584,00 €	630 125-500	453,00 €	630	1.440,00 €
800	1.456,00 €	800 125-630	723,00 €		
1.000	1.700,00 €	1.000 125-800	952,00 €		
1.200	2.388,00 €	1.200 125-1000	1.294,00 €		

Accesorios / Fittings / Raccords

Accesorios Manipulados Mágnum

Formed Mágnum fittings M/M

Raccords Formés Mágnum M/M



TE 45°
45° TEE
TÉ 45°

Ø	€/u.
160	42,90 €
200	55,90 €
250	97,00 €
315	110,00 €



TE 45 reducido
45° reducing tee
Té 45° réduit

Ø	€/u.
160 125	54,60 €
200 125-160	65,00 €
250 125-200	81,90 €
315 125-250	126,00 €
400 125-315	208,00 €
500 125-400	383,00 €
630 125-500	782,00 €
800 125-630	1.336,00 €
1.000 125-800	1.658,00 €
1.200 125-1000	2.303,00 €



Inspección linear 110
Linear Inspection
Inspection linéaire

Ø	€/u.
160	75,40 €
200	79,30 €
250	85,80 €
315	98,80 €
400	120,90 €
500	175,50 €



Reducción Exc. M/M
Eccentric reduction
Reduction Excentré

Ø	€/u.
160 125	39,00 €
200 125-160	43,00 €
250 125-200	62,00 €
315 125-250	99,00 €
400 125-315	132,00 €
500 125-400	190,00 €
630 125-500	388,00 €
800 125-630	586,00 €
1.000 125-800	970,00 €
1.200 125-1000	1.141,00 €



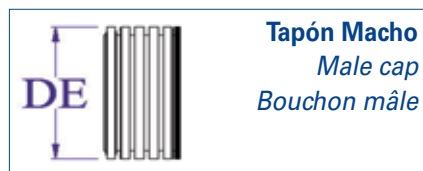
Reducción Exc. H/H
Eccentric reduction
Reduction Excentré

Ø	€/u.
160 125	65,00 €
200 125-160	66,00 €
250 125-200	85,00 €
315 125-250	128,00 €
400 125-315	178,00 €
500 125-400	241,00 €
630 125-500	473,00 €
800 125-630	954,00 €
1.000 125-800	1.198,00 €
1.200 125-1000	1.358,00 €



Cruz
Cross
Croix

Ø	€/u.
160	63,70 €
200	76,70 €
250	105,30 €
315	146,90 €



Tapón Macho
Male cap
Bouchon mâle

Ø	€/u.
160	32,00 €
200	33,00 €
250	43,00 €
315	77,00 €
400	85,00 €
500	125,00 €
630	312,00 €
800	481,00 €
1.000	832,00 €
1.200	968,00 €



Tapón Hembra
Female Cap
Bouchon femelle

Ø	€/u.
160	40,00 €
200	40,00 €
250	50,00 €
315	92,00 €
400	100,00 €
500	139,00 €
630	344,00 €
800	517,00 €
1.000	929,00 €
1.200	1.070,00 €



Tubo Embridado
(Portabrida PE100 soldado a extremo macho, no incluye brida loca)
Flanged Pipe
Tuyau avec Bridage

Ø	€/u.
160	95,00 €
200	122,00 €
250	152,00 €
315	165,00 €
400	375,00 €
500	460,00 €
630	620,00 €
800	1.060,00 €
1.000	1.710,00 €
1.200	2.740,00 €



POZOS DE REGISTRO EN POLIETILENO PARA RED DE SANEAMIENTO



POZO MAGNUM

Pozos de registro en
PEAD DN1000 y DN1200

Manholes DN1000 and
DN1200 HDPE

Regards DN1000 et DN1200 PEHD

Pozo de registro fabricado con tuberías en PE corrugada SN8 DN 1000 o 1200 mm. con base soldada y pate cada 30 cm. La terminación está formada por un cono reducido DN625 mm.

Su gran ligereza y su rápida instalación lo convierten en la solución más económica para las obras modernas.

Manhole made of corrugated PE pipe SN8 DN 1000 or 1200 mm. with welded base and steps installed every 30 cm. The ending is formed by a reduced cone DN625 mm. Its lightness and easy installation make in the most economical solution for modern works.

Regards réalisés a partir de tuyau PE annelé CR8 DN 1000 ou 1200, avec une base soudée et échelons installés chaque 30 cm. La terminaison est formée par un cône réduit DN625.

Se grande légèreté et facilité d'installation représente une solution économique pour les ouvres modernes.

POZO COMPLETO INSPECCIONABLE CON PATES Y CONO REDUCTOR

Altura completa Full Height / Pleine hauteur mm.		DN 1000 €/unidad	DN 1200 €/unidad
800	1.200	800 €	900 €
1.210	2.200	1.030 €	1.200 €
2.210	3.200	1.320 €	1.500 €
3.210	4.200	1.580 €	1.800 €
4.210	5.200	1.840 €	2.100 €
5.210	6.200	2.100 €	2.400 €

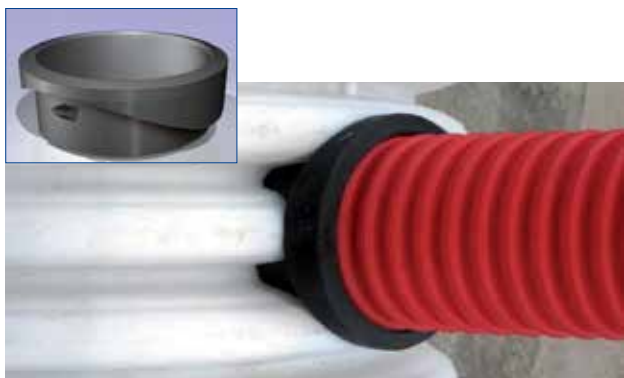


POZO MAGNUM

Conexiones a tuberías

Pipe connections

Derivations pour tuyau



A. Solución para ejecutar en obra (Juntas de goma tipo clip).

Solution to execute into work (rubber gasket type clip).

Solution pour exécuter dans le oeuvre (joint en caoutchouc type clip).

JUNTA PARA CONEXIÓN EN OBRA						
160	200	250	315	400	500	630
36€	42€	54€	68€	144€	160€	180€



B. Solución ejecutada en fábrica (Manguito soldado).

Solution made at the factory (welded coupler).

Solution faite à l'usine (manchon soudé).

MANGUITO SOLDADO EN FÁBRICA						
160	200	250	315	400	500	630
104€	108€	130€	162€	176€	238€	356€



Cono reductor recortable 30 cm.
Reducer Cone Cut 30 cm.
Réducteur cône coupé 30 cm.

Tuberías DN 1000 con pate de bajada
Pipes DN 1000 with pate down
Pipes DN 1000 avec pate bas

Junta de goma
Rubber seal
Joint en caoutchouc

Tuberías DN 630/800/1000/1200
Pipes DN 630/800/1000/1200
Pipes DN 630/800/1000/1200

TE en PEAD

Pozo de registro DN1000 en TE

Manhole DN1000 in TEE
Regard DN1000 en TE

Pozo de registro fabricado con TE en PEAD para tuberías DN 800/1000/1200.

Manhole constructed with HDPE TEE for corrugated pipe DN 800/1000/1200.

Regard construit avec TE de HDPE pour tuyaux annelés DN 800/1000/1200.

POZO DN 1000 COMPLETO CON BASE EN "TE", INSPECCIONABLEY CON CONO REDUCTOR					
Altura completa / Full Height / Pleine hauteur mm.	mm.	Para tuberías / For pipes / Pour les tuyaux			
		DN 800 mm.	DN 1000 mm.	DN 1200 mm.	
1.400	2.200	2.600 €	2.600 €	2.890 €	
2.210	3.200	2.830 €	2.830 €	3.120 €	
3.210	4.200	3.060 €	3.060 €	3.350 €	
4.210	5.200	3.290 €	3.290 €	3.580 €	
5.210	6.200	3.520 €	3.520 €	3.810 €	
6.210	7.200	3.750 €	3.750 €	4.040 €	

POZO UNIKO MONOBLOQUE

Pozos de registro para tubería de diámetro exterior hasta DN 500 mm.

Manholes for pipelines of outside diameter up to DN 500 mm.

Regards pour tuyaux de diamètre extérieur jusqu'à DN 500 mm.

Modelo patentado



Los POZOS MONOBLOQUE MODELO UNIKO se fabrican por rotomoldeo en una única pieza, garantizando así una perfecta estanqueidad. Las conexiones a tubería corrugada (desde Ø200 hasta Ø500 mm.) se realiza mediante reducciones que por su configuración excéntrica consiguen mantener un paso hidráulico óptimo. Existen 2 modelos de POZO MONOBLOQUE UNIKO:

- UNIKO 1.600: con altura de 1.600 mm. y posibilidad de corte de 400 mm.
- UNIKO 2.200: con altura de 2.200 mm. y posibilidad de corte de 400 mm.

The MONOBLOCKS MANHOLES "UNIKO" are made by rotational molding in one piece, guaranteeing a perfect watertightness. The corrugated pipe connections are made through reductions that for his eccentric configuration they manage to maintain an optimum hydraulic passage.

The are 2 models of MONOBLOCK MANHOLE UNIKO:

- UNIKO 1.600: height 1.600 mm. and possibility to cut 400 mm.
- UNIKO 2.200: height 2.200 mm. and possibility to cut 400 mm.

Le REGARS MONOBLOC UNIKO sont fabriqués par rotomoulage en une seule pièce, en garantissant ainsi une étanchéité parfaite. Les connexions pour annelé tuyaux son réalisées avec réductions qui par sa configuration excentrique réussissent à maintenir un pas hydraulique parfait.

Il existe 2 modèles de REGARD MONOCLOC UNIKO:

- UNIKO 1.600: hauteur 1.600 mm. et possibilité de coupe 400 mm.
- UNIKO 2.200: hauteur 2.200 mm. et possibilité de coupe 400 mm.



	UNIKO 1600	UNIKO 2200
Precio / Price / Prix	1.300 € / unidad	2.200 € / unidad
Diámetro pozo Diameter manhole Diamètre regard	DN 1000 mm.	DN 1000
Altura máxima Maximum height Hauteur maximale	1.600 mm.	2.200 mm.
Altura mínima Minimum height Hauteur minimale	1.200 mm.	1.800 mm.
Diámetro Cono Diameter Cone Diamètre Cône	DN 1000 x 625 mm.	DN 1000 x 625 mm.



Reductor para conexión a pozo UNIKO Reducer for connection to MANHOLE UNIKO Réducteur pour connecter à le REGARD UNIKO	
Diámetro de tubería a conectar al pozo Diameter of the pipe to connect the manhole Diamètre du tuyau à connecter à le regard	Ø 200 - Ø 250 - Ø 315 - Ø 400
Reductor €/unidad Reducer €/unit Réducteur €/unité	90 € / unidad

POZO UNIKO MODULAR

Pozos de registro para tubería de diámetro exterior hasta DN 500 mm.

Manholes for pipelines of outside diameter up to DN 500 mm.

Regards pour tuyaux de diamètre extérieur jusqu'à DN 500 mm.






Los pozos modulares fabricados en polietileno por rotomoldeo se componen de 2 o más piezas (base, prolongación y cono) que se unen entre sí mediante un sistema macho-hembra con junta de estanqueidad. Gracias al sistema de módulos se consigue alcanzar cualquier altura (en condiciones normales de instalación no se recomienda una altura superior a 5 metros).

Modular manholes made of polyethylene by rotational molding consist of 2 or more pieces (base, extension and cone) that are joined together by a male-female system with gasket. Thanks to the modules is achieved any height (not recommend higher than 5 meters in normal conditions).

Les regards modulaire fabriqués de polyéthylène par rotomoulage consistent en 2 ou plus pièces (base, rehausse et cône) qui sont ensemble entre elles par un système de jonction mâle-femelle avec joint. Merci aux modules est réalisée n'importe quelle hauteur (normalement pas recommander hauteur supérieur à 5 mètres).



Módulos Modules Modules	Diámetro Diametes Diamètre	Altura Height Hautes	Precio Price Prix
Cono Cone Cône 	DN1000	650 mm.	520 €
Prolongación Extension Rehausse 	DN1000	600 mm.	520 €
Base* Base Base 	DN1000	900 mm.	660 €

Base con 3 entradas y 1 salida de diámetro máximo DN500 mm.

Base with 3 inputs and 1 output maximum diameter DN500 mm.

Base avec 3 entrées et 1 sortie diamètre maximum DN500 mm.

Cono con parte superior reducida a 625 mm. y recortable 300 mm.

The top of the cone is reduced to 625 mm. and it's trimmable to 300 mm.

La partie supérieure du cône est réduite à 625 mm. et est ajustable à 300 mm.



Arqueta Mágnum con fondo soldado
Road gully Magnum with welded base
Regard Mágnum avec base soudée

Diámetro <i>Diameter</i> <i>Diamètre</i>	Altura <i>Height</i> <i>Haute</i>	Precio <i>Price</i> <i>Prix</i>
315 mm.	1000 mm.	66,00 €/ud.
400 mm.	1000 mm.	76,00 €/ud.



Tapa con marco para arqueta Mágnum
Cover with frame for road gully Magnum
Couvercle avec cadre pou regard Magnum

Dimensiones <i>Dimensions</i> <i>Dimensions</i>	Precio <i>Price</i> <i>Prix</i>
400 x 400 mm.	30,00 €/ud.



Fundición dúctil. Clase B125 según UNE EN 124.
Cast iron. Class B125 according to EN 124.
Fonte ductile. Classe B125 norme EN 124.

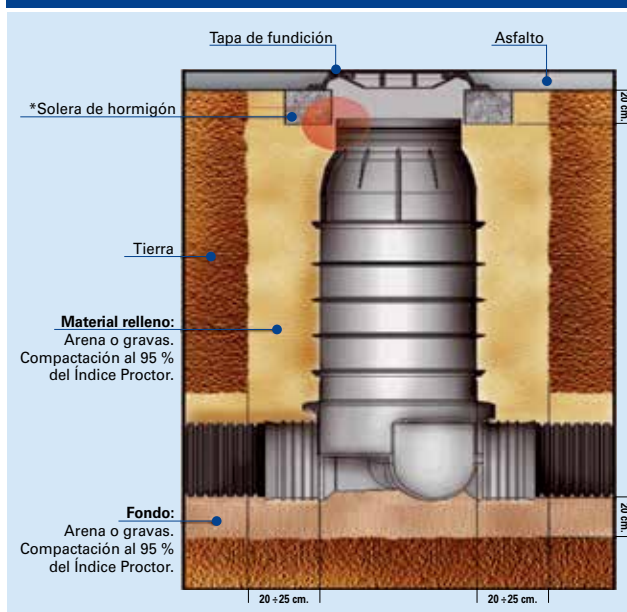
Tapa compact para pozo de registro
Manhole compact cover
Couvercle compact pour regard

Dimensiones <i>Dimensions</i> <i>Dimensions</i>	Precio <i>Price</i> <i>Prix</i>
Diámetro interior 600 mm.	150,00 €/ud.

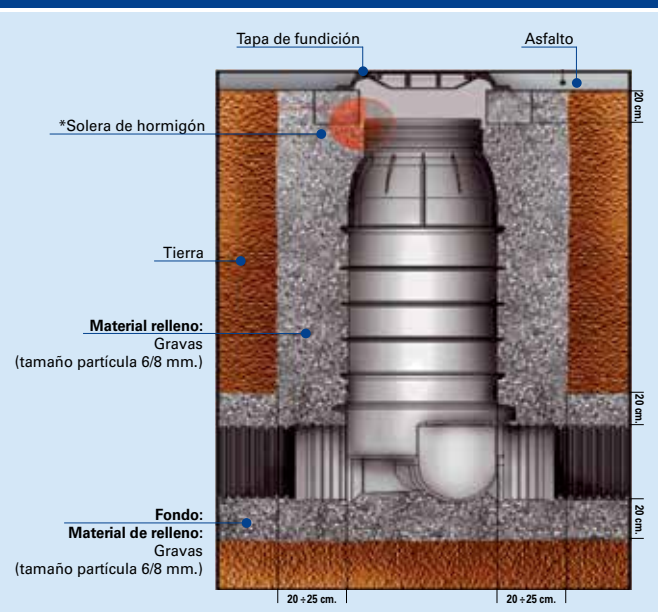


Fundición dúctil. Clase D400 según UNE EN 124.
Cast iron. Class D400 according to EN 124.
Fonte ductile. Classe D400 norme EN 124.

INSTALACIÓN SIN NIVEL FREÁTICO



INSTALACIÓN EN PRESENCIA DE NIVEL FREÁTICO





TUBERÍAS FUTURDEN – BIG DREN
TUBERÍAS PARA DRENAJE





FUTURDREN

Tuberías para drenaje



Materia prima <i>Raw material</i> <i>Matière première</i>	Polietileno Alta Densidad PEAD <i>High Density Polyethylene HDPE</i> <i>Polyéthylène Haute Densité HDPE</i>
Estructura <i>Structure</i> <i>Structure</i>	Corrugada de doble pared <i>Corrugated double wall</i> <i>Annelé de double parois</i>
Colores <i>Colors</i> <i>Couleurs</i>	Negro <i>Black</i> <i>Noire</i>
Rigidez Anular <i>Ring Stiffness</i> <i>Rigidité annulaire</i>	SN2 / SN4 (2 kN/m²) - 4 kN/m²)
Aplicaciones <i>Applications</i> <i>Applications</i>	Drenaje de carreteras, drenaje civil y agrícola, campos deportivos, aeropuertos <i>Drainage of roads, civil and agricultural drainage, sports fields, airports</i> <i>Drainage des routes, drainage civil et agricole, champs sportifs, aéroports</i>
Norma fabricación <i>Regulation</i> <i>Norme</i>	UNE 53994
Ranuración <i>Slots</i> <i>Fissurations</i>	Microranuras 120°-240°-360°



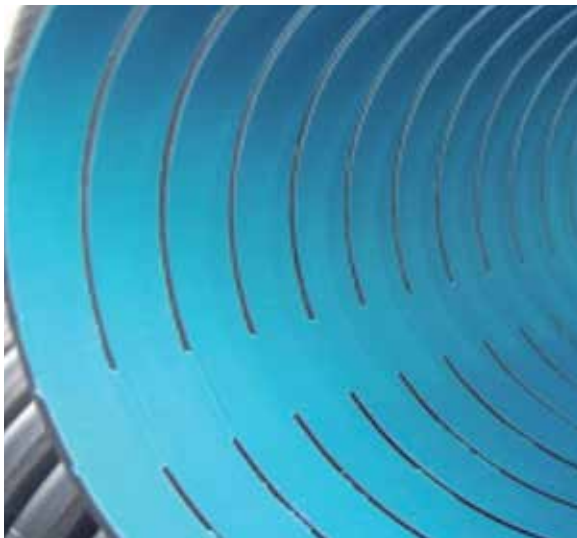
ROLLOS / COILS / COURONNE (STANDAR: 6 ranuras 360° / 6 Slots 360° / 6 Fentes 360°)

Ø		 CONTAINER 40" H. CUBE			 TRAILERS TRUCK CAMION		
EXT	INT	Longitud rollos <i>Coils lenght</i> <i>Longeur couronne</i>	Nº Rollos <i>Nº Coils</i> <i>Nº Couronne</i>	m. Container <i>m. Container</i> <i>m. Conteneurs</i>	Longitud rollos <i>Coils lenght</i> <i>Longeur couronne</i>	Nº Rollos <i>Nº Coils</i> <i>Nº Couronne</i>	m. Trailer <i>m. Truck</i> <i>m. Camion</i>
50	40	50 m.	320	16.000	50 m.	400	20.000
63	50	50 m.	180	9.000	50 m.	240	12.000
90	75	50 m.	88	4.400	50 m.	110	5.500
110	94	50 m.	60	3.000	50 m.	84	4.200
125	108	50 m.	48	2.400	50 m.	60	3.000
160	134	25 m.	64	1.600	25 m.	80	2.000
200	174	25 m.	38	950	25 m.	48	1.200



BARRAS / BARS / BARRE (STANDAR: 5 ranuras 240° / 5 Slots 240° / 5 Fentes 240°)

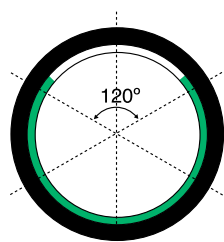
Ø		 CONTAINER 40" H. CUBE			 TRAILERS TRUCK CAMION		
EXT	INT	Longitud barras <i>Bars lenght</i> <i>Longeur des barres</i>	Nº Barras <i>Nº bars</i> <i>Nº barrers</i>	m. Container <i>m. Container</i> <i>m. Conteneurs</i>	Longitud barras <i>Bars lenght</i> <i>Longeur des barres</i>	m. Palet <i>m. Palette</i>	m. Trailer <i>m. Truck</i> <i>m. Camion</i>
160	134	5,85 m.	436	2.550,60	6,00 m.	354	2.832
200	174	5,85 m.	250	1.462,50	6,00 m.	210	1.680

Tuberías para drenaje

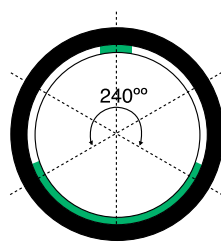


Materia prima <i>Raw material</i> <i>Matière première</i>	Polietileno Alta Densidad PEAD <i>High Density Polyethylene HDPE</i> <i>Polyéthylène Haute Densité HDPE</i>
Estructura <i>Structure</i> <i>Structure</i>	Corrugada de doble pared <i>Corrugated double wall</i> <i>Annelé de double parois</i>
Colores <i>Colors</i> <i>Couleurs</i>	Negro / azul <i>Black / blue</i> <i>Noire / bleu</i>
SN antes de la ranuración <i>SN before slotting</i> <i>CR avant fissuration</i>	SN 8 (8 kN/m²)
Aplicaciones <i>Applications</i> <i>Applications</i>	Drenaje de carreteras, drenaje civil y agrícola, campos deportivos, aeropuertos ferrocarriles, muros de contención <i>Drainage of roads, civil and agricultural drainage, sports fields, airports, railways, walls of containment</i> <i>Drainage des routes, drainage civil et agricole, champs sportifs, aéroports, chemins de fer, murs de contention</i>
Norma fabricación <i>Regulation</i> <i>Norme</i>	UNE 53994
Ranuración <i>Slots</i> <i>Fissurations</i>	Macroranuras 120°-240°-360°

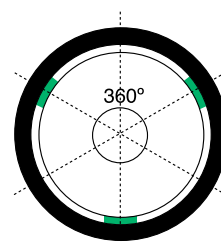
∅		 CONTAINER 40" H. CUBE				 TRAILERS TRUCK CAMION		
EXT. OD	INT. ID	Dimensiones ranura <i>Slot dimensions</i> <i>Dimensions fente</i>	Longitud barras <i>Bar length</i> <i>Longeur barre</i>	Nº Barras <i>N° Bars</i> <i>N° Barres</i>	m. Container <i>m. Container</i> <i>m. Conteneurs</i>	Longitud barras <i>Bar length</i> <i>Longeur barre</i>	m. Palet <i>m. Pallet</i> <i>m. Palette</i>	m. Trailer <i>m. Truck</i> <i>m. Camion</i>
250	222	3 x 194 mm.	5,85 m.	152	889,20	6,25 m.	125,00	1.000,00
315	272	3 x 237 mm.	5,85 m.	96	561,60	6,25 m.	75,00	600,00
400	347	4 x 303 mm.	5,85 m.	56	327,60	6,25 m.	50,00	400,00
500	433	4 x 378 mm.	5,85 m.	36	210,60	6,25 m.	31,25	250,00
630	546	5 x 476 mm.	5,85 m.	24	140,40	6,25 m.	-	187,50
800	693	8 x 605 mm.	5,85 m.	16	93,60	6,25 m.	-	112,50
1000	867	8 x 757 mm.	5,85 m.	8	46,80	6,25 m.	-	62,50
1200	1036	8 x 904 mm.	5,85 m.	6	35,10	5,85 m.	-	50,00



1 Ranura
1 Slot
1 Fente



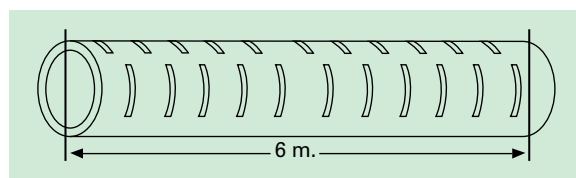
2 Ranuras
2 Slots
2 Fentes



3 Ranuras
3 Slots
3 Fentes

TUBERÍA LISA RANURADA

Materia prima <i>Raw material</i> <i>Matière première</i>	Polietileno Alta Densidad PEAD <i>High Density Polyethylene HDPE</i> <i>Polyéthylène Haute Densité HDPE</i>
Estructura <i>Structure</i> <i>Structure</i>	Pared lisa compacta <i>Compact smooth wall</i> <i>Paroi compacted lisse</i>
Colores <i>Colors</i> <i>Couleurs</i>	Negro <i>Black</i> <i>Noire</i>
Aplicación principal <i>Main application</i> <i>Application principale</i>	Captación de lixiviados y biogas en vertederos <i>Capture leachate and biogas at landfills</i> <i>Captage lixiviat et bio-gaz dans les décharges</i>
Sistema de unión <i>Joining systems</i> <i>Systèmes de jonction</i>	Soldadura a tope / Manguito atornillado o roscado <i>Butt fusio / Coupling threaded or screwed</i> <i>Bout à bout / Manchon fleté o bi-joint jolly</i>



Barras de 6 metros / Bars 6 meter / Bars 6 mètres

Diámetro <i>Diameter</i> <i>Diametre</i>	SDR 17			SDR 11			SDR 7,4		
	Espesor <i>Thickness</i> <i>Épaisseur</i>	1-2 Ranuras <i>1-2 Slots</i> <i>1-2 Fentes</i>	3-4 Ranuras <i>3-4 Slots</i> <i>3-4 Fentes</i>	Espesor <i>Thickness</i> <i>Épaisseur</i>	1-2 Ranuras <i>1-2 Slots</i> <i>1-2 Fentes</i>	3-4 Ranuras <i>3-4 Slots</i> <i>3-4 Fentes</i>	Espesor <i>Thickness</i> <i>Épaisseur</i>	1-2 Ranuras <i>1-2 Slots</i> <i>1-2 Fentes</i>	3-4 Ranuras <i>3-4 Slots</i> <i>3-4 Fentes</i>
mm.	mm.	€/m.	€/m.	mm.	€/m.	€/m.	mm.	€/m.	€/m.
75	4,5			6,8			10,3		
90	5,4			8,2			12,3		
110	6,6			10,0			15,1		
125	7,4			11,4			17,1		
140	8,3			12,7			19,2		
160	9,5			14,6			21,9		
180	10,7			16,4			24,6		
200	11,9			18,2			27,4		
225	13,4			20,5			30,8		
250	14,8			22,7			34,2		

* Diámetros superiores disponibles bajo pedido.

* Larger diameters are available on request.

* Diamètres supérieurs disponibles à la demande.



TUBERÍA LISA RANURADA

Sistemas de ranuración recomendados para captación de lixiviados.

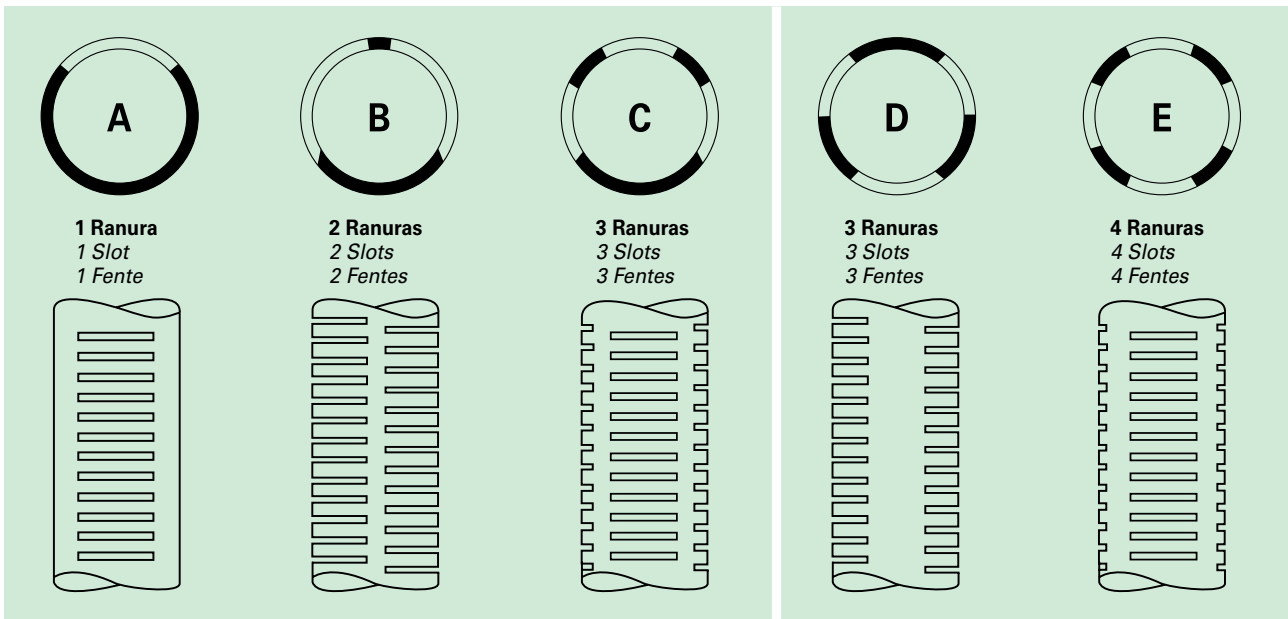
Slotting systems recommended for capture leachate.

Systemes de perforation recommandés pour captace lixiviat.

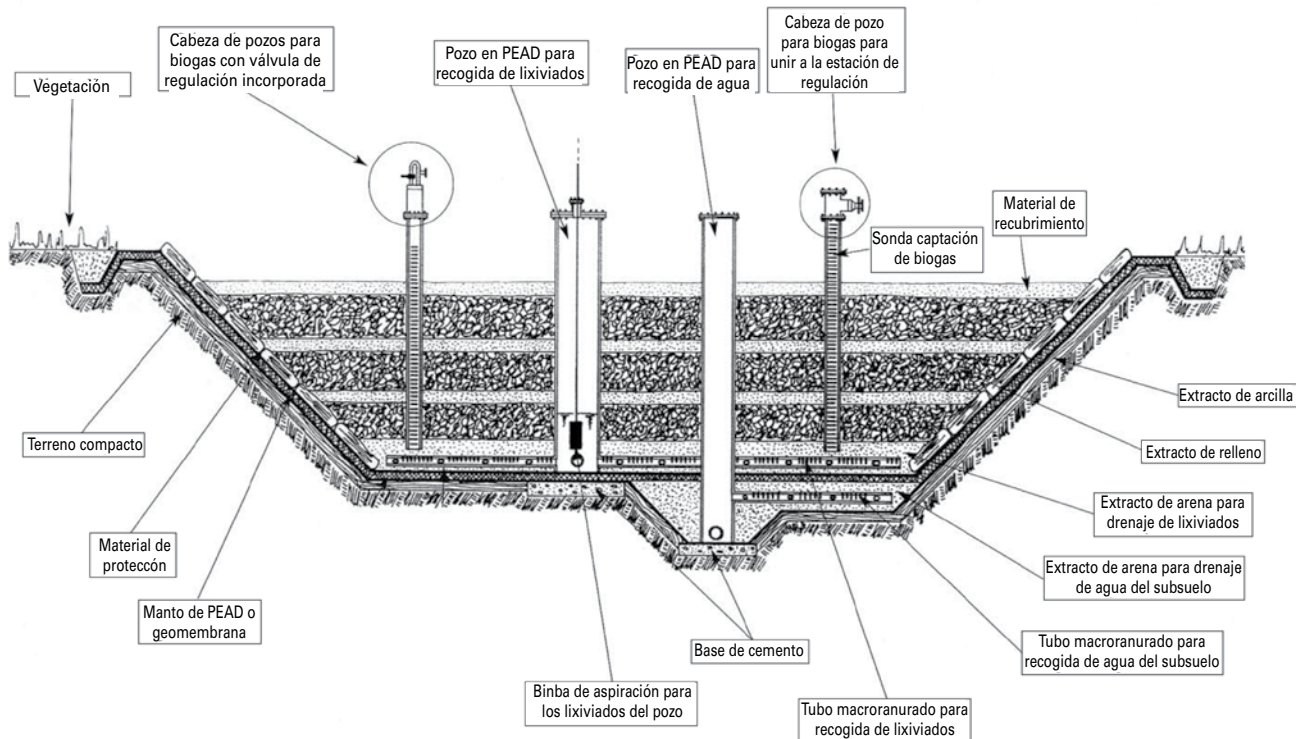
Sistemas de ranuración para captación de biogas.

Slotting systems for bio-gas collection.

Systemes de perforation pour captace bio-gaz.



Ejemplo típico de un vertedero RSU / Example of landfill site / Exemple de decharge C.E.T.





FUTURFLEX
TUBERÍAS PARA
CANALIZACIÓN ELÉCTRICA







Materia prima <i>Raw material</i> <i>Matière première</i>	Polietileno Alta Densidad PEAD <i>High Density Polyethylene HDPE</i> <i>Polyéthylène Haute Densité HDPE</i>
Estructura <i>Structure</i> <i>Structure</i>	Corrugada de doble pared <i>Corrugated double wall</i> <i>Annelé de double parois</i>
Colores <i>Colors</i> <i>Couleurs</i>	Rojo oscuro / negro <i>Dark red / black</i> <i>Rouge foncé / noir</i>
Norma de fabricación <i>Regulation</i> <i>Norme</i>	UNE-EN 50086-2-4
Resistencia a la compresión <i>Resistance to compression</i> <i>Résistance à la compression</i>	SERIE N 450 NEWTON
Aplicaciones <i>Applications</i> <i>Applications</i>	Protección de cable <i>Cable protection</i> <i>Protection du cable</i>
Observaciones <i>Remarks</i> <i>Remarques</i>	Suministro con manguito <i>Suply with coupler</i> <i>Fourni avec manchon</i>



ROLLOS COILS COURONNE



Ø

		 CONTAINER 40" H. CUBE			 TRAILERS TRUCK CAMION		
EXT	INT	Longitud rollos <i>Coils lenght</i> <i>Longeur couronne</i>	Nº Rollos <i>Nº Coils</i> <i>Nº Couronne</i>	m. Container <i>m. Container</i> <i>m. Conteneurs</i>	Longitud rollos <i>Coils lenght</i> <i>Longeur couronne</i>	Nº Rollos <i>Nº Coils</i> <i>Nº Couronne</i>	m. Trailer <i>m. Truck</i> <i>m. Camion</i>
40	31	50 m.	480	24.000	50 m.	600	30.000
50	40	50 m.	320	16.000	50 m.	400	20.000
63	50	50 m.	180	9.000	50 m.	240	12.000
75	61	50 m.	128	6.400	50 m.	160	8.000
90	75	50 m.	88	4.400	50 m.	110	5.500
110	94	50 m.	60	3.000	50 m.	84	4.200
125	108	50 m.	48	2.400	50 m.	60	3.000
160	134	25 m.	64	1.600	25 m.	80	2.000
200	174	25 m.	38	950	25 m.	48	1.200



BARRAS BARS BARRE

Ø

		 CONTAINER 40" H. CUBE			 TRAILERS TRUCK CAMION		
EXT	INT	Longitud barras <i>Bars lenght</i> <i>Longeur des barres</i>	Nº Barras <i>Nº Bars</i> <i>Nº Barres</i>	m. Container <i>m. Container</i> <i>m. Conteneurs</i>	Longitud barras <i>Bars lenght</i> <i>Longeur des barres</i>	m. Palet <i>m. Pallet</i> <i>m. Palette</i>	m. Trailer <i>m. Truck</i> <i>m. Camion</i>
110	94	5,85 m.	864	5.054,40	6,00 m.	744	5.952
125	108	5,85 m.	708	4.141,80	6,00 m.	564	4.512
160	134	5,85 m.	436	2.550,60	6,00 m.	354	2.832
200	174	5,85 m.	250	1.462,50	6,00 m.	210	1.680
250	222	5,85 m.	152	889,20	6,00 m.	120	960
315	272	5,85 m.	96	561,60	6,00 m.	72	576

FUTURFLEX



MANGUITOS	
Ø mm.	€/unidad
40	0,60 €
50	0,80 €
63	0,80 €
75	1,20 €
90	1,20 €
110	1,20 €
125	1,20 €
160	1,50 €
200	2,50 €
250	4,64 €
315	-



TAPONES		
Ø mm.	TAP. HEMBRA €/u.	TAP. MACHO €/u.
40	0,48 €	-
50	0,52 €	-
63	0,67 €	1,56 €
75	0,82 €	-
90	1,06 €	2,00 €
110	1,42 €	2,10 €
125	1,73 €	2,35 €
160	2,35 €	2,60 €
200	3,23 €	5,00 €
250	4,98 €	11,60 €
315	6,87 €	22,67 €



SEPARADORES (4 TUBOS)	
Ø mm.	€/unidad
63	0,40 €
90	0,75 €
110	0,75 €
125	1,05 €
160	1,30 €
200	7,25 €



CINTA SEÑALIZADORA	
Rollo/Coils/Couronne	€/unidad
500 mm	0,26 €



HILO GUÍA	
	€/unidad
Nylon	0,38 €
PP	0,20 €

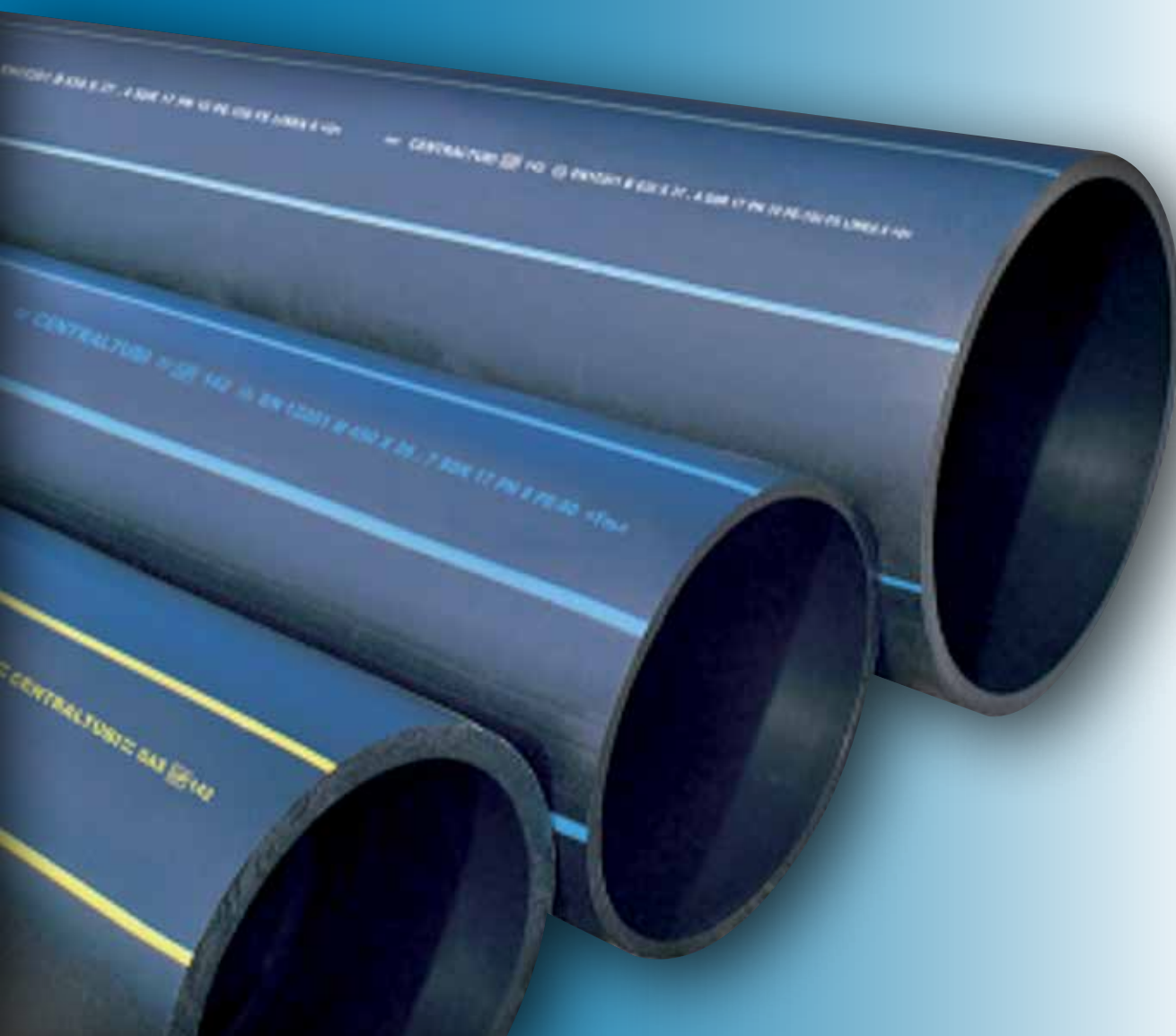


ARQUETAS (POLIPROPILENO)		
Dimensiones mm. x mm. Dimensions mm. x mm. Dimensions mm. x mm.	Arqueta con tapa ciega €/unidad Chest with blank cover €/unit Poitrine avec couvercle blanc €/unité	Arqueta con tapa rejilla €/unidad Chest with mesh lid €/unit Poitrine avec couvercle en maille €/unité
200 x 200	12,00 €	12,00 €
300 x 300	27,00 €	27,00 €
450 x 450	59,00 €	59,00 €
550 x 550	154,00 €	154,00 €





PE100
TUBERÍAS EN PEAD PARA
CONDUCCIONES DE AGUA A PRESIÓN



TUBERÍA PE100

Materia prima <i>Raw material</i> <i>Matériau première</i>	Polietileno Alta Densidad PEAD <i>High Density Polyethylene HDPE</i> <i>Polyéthylène Haute Densité HDPE</i>
Norma de fabricación <i>Regulation</i> <i>Norme</i>	UNE EN 12201
Estructura <i>Structure</i> <i>Structure</i>	Pared lisa compacta <i>Compact smooth wall</i> <i>Paroi compacted lisse</i>
Colores <i>Colors</i> <i>Couleurs</i>	Negro + banda azul <i>Black + blue band</i> <i>Noir + bande bleu</i>
Presión Nominal <i>Nominal pressure</i> <i>Pression nominale</i>	PN6 - PN10 - PN16 - PN25
Aplicaciones <i>Applications</i> <i>Applications</i>	Sistema de canalización de agua a presión <i>Piping systems for water supply</i> <i>Systèmes de canalisation pour eau sous pression</i>



Tuberías en Polietileno de Alta Densidad PE100 para conducción de fluidos a presión (abastecimiento de agua potable, estaciones depuradoras, plantas desaladoras, riego a presión). Sistema de unión por electrofusión, soldadura a tope o accesorios específicos.

Pipelines in High Density Polyethylene PE100 for conducting fluids under pressure (water supply, wastewater treatment plants, desalination plants, pressurized irrigation). Bonding systems by electrofusion fittings, butt-welding or specific compression fittings.

Tuyaux en Polyéthylène Haute Densité PE100 pour la conduite de fluide à pression (approvisionnement en eau, stations d'épuration des eaux usées, usines de dessalement, irrigation sous pression). Système d'assemblage par électrofusion, souder bout à bout ou raccords à compression.



TUBERÍA PE100

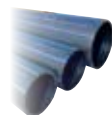


Tubería PE100
PE100 pipes
Tuyau PE100

Ø mm.	PN6 SDR 26	PN10 SDR 17	PN16 SDR 11	PN25 SDR 7,4
	Espesor Thick / Épaisseur (mm.)	Espesor Thick / Épaisseur (mm.)	Espesor Thick / Épaisseur (mm.)	Espesor Thick / Épaisseur (mm.)
25	-	-	2,3	-
32	-	-	3,0	-
40	-	-	3,7	-
50	-	-	4,6	-
63	-	-	5,8	-
75	-	4,5	6,8	10,3
90	-	5,4	8,2	12,3
110	-	6,6	10,0	15,1
125	-	7,4	11,4	17,1
140	-	8,3	12,7	19,2
160	6,2	9,5	14,6	21,9
180	6,9	10,7	16,4	24,6
200	7,7	11,9	18,2	27,4
225	8,6	13,4	20,5	30,8
250	9,6	14,8	22,7	34,2
280	10,7	16,6	25,4	38,3
315	12,1	18,7	28,6	43,1
355	13,6	21,1	32,2	48,5
400	15,3	23,7	36,3	54,7
450	17,2	26,7	40,9	61,5
500	19,1	29,7	45,4	-
560	21,4	33,2	50,8	-
630	24,1	37,4	57,2	-
710	27,2	42,1	-	-
800	30,6	47,4	-	-
900	34,4	53,3	-	-
1000	38,2	59,3	-	-

Manguito electrofusión PE100
Electrofusion coupler PE100
Manchon electrosoudable PE100

Ø mm.	PN10 SDR 17	PN16 SDR 11
	Precio Price Prix	Precio Price Prix
20	-	4,93 €
25	-	5,25 €
32	-	5,36 €
40	-	5,52 €
50	-	8,14 €
63	-	8,68 €
75	-	13,82 €
90	-	14,79 €
110	-	18,43 €
125	-	25,93 €
140	-	32,25 €
160	-	34,39 €
180	-	48,21 €
200	-	55,39 €
225	61,07 €	67,82 €
250	105,00 €	116,68 €
280	149,14 €	165,71 €
315	166,29 €	184,57 €
355	306,86 €	341,03 €
400	371,43 €	419,20 €
450	520,00 €	575,66 €
500	606,86 €	663,20 €
560	752,50 €	821,50 €
630	975,00 €	-





PRODUCTOS
SYSTEM GROUP

SYSTEM
GROUP

SYSTEM GROUP

Productos SYSTEM GROUP

SYSTEM GROUP products

Produits SYSTEM GROUP



Tubería PEAD con pared exterior e interior corrugadas para deceleración de fluidos.

HDPE pipe with outer and inner wall corrugated for deceleration of fluid.

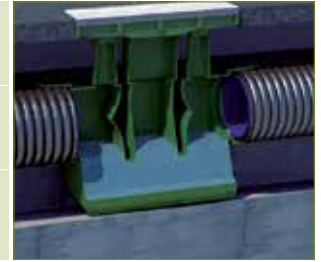
Tuyau PEHD avec paroi intérieure et extérieure annelée pour décélération de fluides.



Canaleta NO FIRE para la recogida de aguas del sistema antiincendio en túneles.

Collection chanel NO FIRE for collect water of the fire-fighting systems in tunnels.

Canal NO FIRE pour recueillir l'eau des systèmes de lutte contre les incendies dans les tunnels.



Tubo PE100 EVOLUTION y SAFE10 para agua potable y gas con elevada resistencia SCG (crecimiento lento de las fisuras).

PE100 pipe EVOLUTION and SAFE10 for water and gas with high resistance SCG (Slow Crack Growth).

Tuyau PE100 EVOLUTION et SAFE10 pour eau et gaz avec haute résistance SCG (croissance lente des fissures).



Accesorios para tubería PE100 / PE80: PLUG&PLAY y accesorios a compresión.

PE100 / PE80 fittings: PLUG&PLAY and compression fittings.

Raccords pour tuyau PE100 / PE80: PLUG&PLAY et raccords à compression.



Accesorios para tubería PE100 / PE80 manipulados e inyectados. Accesorios electrosoldables.

PE100 / PE80 pipe fittings formed and injection moulded. Electrofusion fittings.

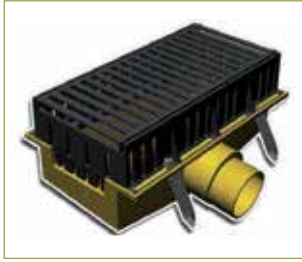
Raccords pour tuyau PE100 / PE80 formés et injectés. Reccords electrosoudables.



Máquinas FUT para soldadura a tope y máquinas ATHENA para soldadura por electrofusión.

Butt welding machine (FUT) and electrofusion welding machine (ATHENA).

Machines FUT pour souder bout à bout et machines ATHENA pour électrofusion.



Canaleta drenante BRIDGEDRAIN para la captación de aguas superficiales de las carreteras

Drainage gutter BRIDGEDRAIN to capture surface water from roads.

Caniveau de drainage BRIDGEDRAIN pour capter l'eau de surface des routes.



SYSTEM GROUP

Productos SYSTEM GROUP

SYSTEM GROUP products

Produits SYSTEM GROUP



Canales de drenaje para la recogida de aguas superficiales.

Drainage gutter for collecting surface water.

Caniveau de drainage pour recueillir les eaux de surface.



Depósitos para sistemas de tratamiento y depuración de aguas.

Tanks for water treatment and purification.

Réservoirs pour traitement et purification de l'eau.



Depósitos de agua para instalaciones exteriores y para instalaciones enterradas.

Water tanks for outdoor and underground installations.

Réservoirs d'eau pour les installations de plein air et sous terre.



Depósitos de agua INFINITANK: gran variedad de formas para aprovechar al máximo el espacio disponible.

Water tanks INFINITANK: variety of shapes ways to maximize the available space.

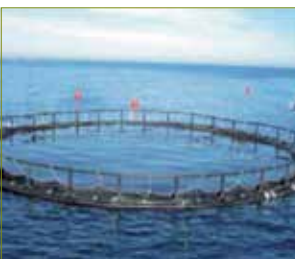
Reservoirs d'eau INFINITANK: grande variété de formes pour profiter au maximum l'espace disponible.



SEAWORKER: barca construida totalmente en PEAD.

SEAWORKER: boat made entirely of HDPE.

SEAWORKER: bateau entièrement fait de PEHD.



Elementos para piscifactorías (anillos construidos con tubo de PE para las jaulas, soportes para el anillo y las jaulas, boyas).

Items for aquaculture systems (rings built with PE pipe for the cages, brackets for the ring and the cage, buoy).

Articles pour systèmes d'aquacultures (anneaux construits avec tuyau PE pour des cages, supports pour l'anneau et les cages, boudée).



Plataformas y muelles flotantes.

Floating docks and pontoons.

Pontons et quai flottants.





OBRAS DE REFERENCIA



REFERENCE LIST

Obras de referencia
Reference list
Chantiers de reference



REFERENCE LIST

Obras de referencia

Reference list

Chantiers de reference



REFERENCE LIST

AÑO	CLIENTE	PAIS	DIÁMETRO (mm)	CANTIDAD (mm)	NOMBRE DE LA OBRA
2002	FERROVIAL AGROMAN	ESPAÑA (BARCELONA)	160 ... 400	7.350	URBANIZACIÓN SANT CUGAT DEL VALLES
2002	RIEGOS Y CONDUCCIONES	ESPAÑA (ALICANTE)	1200	1.000	OBRA EN LA MARINA
2002	FCC CONSTRUCCION	ESPAÑA (BARCELONA)	160 ... 315	6.300	OBRA CIUDAD DEPORTIVA DEL BARÇA
2002	VIAS Y CONSTRUCCIONES	ESPAÑA (BARCELONA)	250 ... 1200	9.800	OBRA RONDA LITORAL
2002	CONST. GONZALEZ SEGOVIA	ESPAÑA (TARRAGONA)	1000	575	OBRA PUERTO DE TARRAGONA
2003	MAG 3 INGENIERIA	ESPAÑA (BARCELONA)	1000	400	GRAN VIA LLUÍS COMPANYS
2003	PAVI-FORT	ESPAÑA (VALENCIA)	400 ... 500	3.400	URBANIZACIÓN MONTSERRAT SECTOR 1
2003	CISTERÓ	ESPAÑA (TARRAGONA)	630...1000	950	URBANIZACION ROQUES
2004	CUBAHIDRAULICA	CIUDAD DE LA HABANA	200 ... 630	1.500	SANEAMIENTO DE RIO ALMENDARES
2004	EXCOVER SA	ESPAÑA (BARCELONA)	160 ... 1000	1.860	URBANIZACION EN CERVELLO
2004	MZG MARBELLA	ESPAÑA (MALAGA)	800 ... 1200	4.000	CARRETERA ALAHURIN EL GRANDE
2004	TAU INGENIERIA	ESPAÑA (BARCELONA)	160 ... 1000	690	URB. TORROELLA DE MONTGRÍ
2005	TAU INGENIERIA	ESPAÑA (BARCELONA)	250 ... 800	2.350	URBANIZACIÓ CERDANYOLA DEL VALLÈS
2005	STRABAG	AUSTRIA	500 ... 800	1.790	A1 AMSTETTEN
2006	STRABAG	AUSTRIA	400 ... 800	3.390	A22 KORNEUBURG
2006	DEZI APPALTI	ITALIA	600 ... 1000	1.800	Urban Program CASTELLACCIO-VOLUSIA
2006	GIOVANNINI COSTRUZIONI SPA	ITALIA	630	700	CASTELLUCCIO DI NORCIA
2007	ECOSTRIANO SCARL	ITALIA	630... 1000	538	SEWERAGE WORKS COMUNE DI STRIANO
2007	ALPINE WIEN	AUSTRIA	400...800	2.688	A4 SCHWECHAT VERBREITERUNG
2008	FA LEYRER+GRAF	AUSTRIA	315 ... 1000	1.330	B68
2008	J.V .TAT ALPTRANSIT	SWITZERLAND	315...630	62.000	Tunnel Gottardo
2008	ADRIATICA SCARL	ITALIA	1000	900	MOTORWAY A 14 BOLOGNA-BARITARANTO
2009	TEERAG ASDAG	AUSTRIA	315 ... 700	5.845	A1 REGAU-SEEWALCHEN
2009	ARAB CONTRACTORS	GUINEA EQUATORIAL	315 ... 1200	7.240	DRAINAGE
2009	LANG & MENHOFER	AUSTRIA	315	5.707	HWS PERSENBURG
2009	GP KRK	CROATIA	250 ...500	1.380	AUTOSTRADA SVETI ZUZAM-KRIZISCE
2009	STRABAG	AUSTRIA	250 ...1200	8.074	HWS MATHAUSEN
2009	MECAP LTD	CROAZIA	300 ... 1000	3.200	ADRIATIC MOTORWAY 2A1
2009	SOGEA NORD HYDRAULIQUE	FRANCE	1000	500	RUE DE RAMOUSIES
2009	CONST. ARGELIA	ALGERIE	110 ... 1200	4.800	GHAZAOUET-ALGERIE
2009	EUROVIA	FRANCE	630 ... 1200	850	LA FONTAINE MALLETT
2009	GREGORI INTERNATIONAL	MAROC	160...200	2.500	GOLF - MAROC
2009	ROGASA	ESPAÑA (BARCELONA)	160 ... 800	6.350	URB. VILADECANS
2010	COJAAL	ALGERIE	200	2.860	THE EAST WEST HIGHWAY PROJECT OMLY
2010	RAZEL	FRANCE	250 ... 1000	7.025	CONTOURNEMENT SUD DE REIMS
2010	MULLER ASSAINNISSEMENT	FRANCE	350 ... 1200	1.750	AUTOROUTE A4
2010	VEKYOR-INTEGRA D.O.O	BOSNIA	300 ... 800	23.268	BANJA LUKA
2010	UTE AP7 MAÇANET	ESPAÑA (GERONA)	160 ... 1200	12.300	3°CARRIL CTRA. MAÇANET DE LA SELVA
2010	DRAGADOS	ESPAÑA (GERONA)	315 ... 1000	9.100	TERCER CARRIL FIGUERES LA JONQUERA
2010	UTE AUTOVIA COSTA BRAVA	ESPAÑA (GERONA)	160 ... 1000	4.350	AUTOVIA COSTA BRAVA
2010	UTE C-51 ALBINYANA - VALLS	ESPAÑA (TARRAGONA)	160 ... 1200	8.000	CARRETERA C-51
2010	UTE IDAM MONCOFA	ESPAÑA (ALICANTE)	630...1200	3.450	URBANIZACIÓN ALMAZORA
2010	UTE DRACOTEC	ESPAÑA (MALLORCA)	1000...1200	2.363	CRTRA. MANACOR - ARTA
2011	UTE MOGAN	ESPAÑA (GRAN CANARIA)	NO FIRE - 400	10.000	AUTOPISTA GC-1 PUERTO RICO - MOGAN
2011	UTE TS VILLENA	ESPAÑA (ALICANTE)	315 ... 1200	15.000	TERMOSOLAR EN VILLENA
2011	CONSTRUCCIONES EGARFE	ESPAÑA (LA RIOJA)	160 ... 500	8.150	URBANIZACIÓN UE RINCÓN DEL SOTO
2011	UTE VARIANTE ROQUETAS	ESPAÑA (ALMERIA)	500...1000	1.700	VARIANTE DE ROQUETAS DE MAR
2011	UTE VERTEDERO CASTAÑEDA	ESPAÑA (LA RIOJA)	160 ... 630	13.000	VERTEDERO DE CASTAÑEDA
2011	UTE RONDA SABADELL	ESPAÑA (BARCELONA)	1000	700	RONDAS DE SABADELL
2011	DRAGADOS	ESPAÑA (BARCELONA)	800 ... 1200	15.000	EIX TRANSVERSAL
2011	FERROVIAL AGROMAN	ESPAÑA (LLOBREGAT)	315 ... 1000	18.000	CRTA HOSPITALET DE LLOBREGAT 3º FASE
2011	TERMINAL MUELLE PRAT UTE	ESPAÑA (EL PRAT)	160 ... 200	80.000	ZONA 2 TERMINAL MUELLE PRAT
2011	EXCAVACIONES GASSÓ	ESPAÑA (PUIGPELAT)	200 ... 1000	3.000	URB. PLA PARCIAL Nº 3 ZONA IND. RUANES
2011	UTE A-3 BUÑOL - VALENCIA	ESPAÑA (RIBARROJA)	315...400	4.000	URBANIZACIÓN RIBARROJA
2011	PASQUINA	ESPAÑA (MANRESA)	400 ... 1000	2.000	PONT DE VILOMARA
2011	UTE EIX TRANSVERSAL BAGES	ESPAÑA (MANRESA)	315...800	3.500	CARRETERA MANRESA-STA MARIA D'OLO
2011	CAUCHIL CONSTRUCCIONES	ESPAÑA (JAEN)	160 ... 1000	5.000	OBRA ARROYO PERIQUITO MELCHOR
2011	INVERPROMOIN	ESPAÑA (TOLEDO)	160 ... 630	6.300	LA VEREDIYA III FASE 0 EN ILLESCAS
2011	ACERTIS OBRAS I SERVEIS	ESPAÑA (TORELLÓ)	200 ... 1000	12.000	PLAN PARCIAL URBANÍSTICO LA CASETA
2011	FERROVIAL AGROMAN	ESPAÑA (MOLINA)	800	2.900	COLECTOR GENERAL DEL FENAZAR
2011	UTE VARIANT SUD	ESPAÑA (LLEIDA)	400	1.000	FIRME CARRETERA VARIANT SUD
2011	UTE PLA DE PONENT GAVÀ	ESPAÑA (BARCELONA)	400 ... 1200	4.300	URBANIZACIÓN PLA DE PONENT
2011	SANEAMIENTO DE VALENCIA UTE	VALENCIA	160 ... 1200	6.500	POLÍGONO HORNO DE ALCEDO



**SYSTEM
GROUP**



FUTURA SYSTEMS, SL
Ctra. de Valls C-51 km. 22
43812 RODONYÀ (Tarragona)
Teléfono: (+34) 977 62 81 80
Fax: (+34) 977 62 84 79
comercial@futura-systems.com

www.systemgroup.es